



Tarma

Alpaca Classic

Pitsihuivi

Aloituserunan leveys on 200 cm ja huivin pituus on 133 cm.

Lanka: Rowan Alpaca Classic (57 alpaka, 43 puuvilla, 25 g =120 m).

Prym pöröpuikko: Nro 3,5-4 tai käsialan mukaan.

Tiheys: 22 s ja 33 krs pitsineuletta = 10 cm.

Mallineule: Pitsineule: neulo ohjeen mukaan.

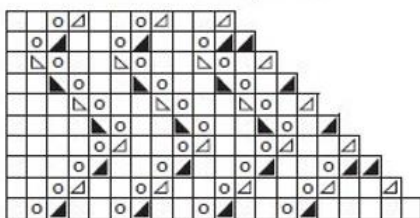
Langan menekki

Rowan Alpaca Classic -lankaa
punaista (125) 300 g

Tee näin Luo pöröpuikolle 440 s ja aloita tasona pitsineule. **1.krs:** (op) 3 o, *2 o, 2 o yhteen, ota lk puikolle*, toista *-* ja neulo krs:n lopussa 1 o. **2.krs:** 2 n, *ota lk puikolle, neulo 2 s n yhteen, 2 n*, toista *-* kunnes puikolla on jäljellä 2 s, neulo 2 s n yhteen =439 s. **3.krs:** neulo 2 o yhteen 2 kertaa, ota lk puikolle, *neulo 2 o, 2 o yhteen, ota lk puikolle*, toista *-* kunnes puikolla on jäljellä 3 s, neulo 3 s o =438 s. Jatka pitsineuletta ja kavennuksia, tee seuraavaksi **4. krs.** Huivin oikeasta reunasta kapenee joka krs 1 s. Toista 3.-10. krs:ia kunnes työssä on jäljellä 7 s. **435.krs:** neulo 2 s o yhteen 2 kertaa, ota lk puikolle ja neulo 3 o =6 s. **436.krs:** neulo muuten nurin, mutta krs:n lopussa 2 s n yhteen =5 s. **437.krs:** neulo 2 s o yhteen, muut st oikein =4 s. Toista 436.-437. krs:t vielä kerran. Neulo lopuksi 2 s n yhteen. Katkaise ja pääätä lanka.

Viimeistely Levitä huivi alustalle mittoihinsa, kostuta sumuttamalla nurjalta puolelta ja anna kuivua.

Pitsineuleen ruutupiirros



↑ 4 s:n ↑
mallikerta
toistuu

□ = oikea s, neulo s nurjalla nurin

⊙ = ota langankierto puikolle

▣ = neulo 2 s oikein yhteen

▤ = nosta 1 s neulomatta, neulo 1 s ja vedä nostettu s neulotun yli

▥ = neulo 2 s nurin yhteen työn nurjalla puolella

▦ = neulo 2 s takareunoistaan nurin yhteen työn nurjalla puolella