



Dolomite



Alpaca Classic naisen palmikko-nyppykuviainen pusero

Koko: XXS-XS/S-M-L-XL-2XL-3XL-4XL-5XL

Lanka: Rowan Alpaca Classic (57 alpaka, 43 puuvilla, 25 g = 120 m).

Prym puikot: Nro 3-3,5 ja 3,5-4 sekä pääntien reunusta varten pyöröpuikko nro 3-3,5 tai käsialan mukaan.

Tiheys: 23 s ja 32 krs palmikko-nyppyneuletta paksummilla puikoilla = 10 cm.

Mallineuleet: Joustinneule: 2 o, 2 n.

Palmikko-nyppyneule: neulo ruutupiirroksen ja ohjeen mukaan. Piirroksessa on vain työn oikean puolen krst, neulo nurjalla kaikki s:t nurin. Neulo nurjalla 2-kertainen langankierto nurin ja oikein. Toista 1.-20. krs:ia. **Nyppy:** neulo seuraava silmukka oikein + nurin + oikein. Käännä työ ja neulo 3 n, käännä työ, neulo 3 o, käännä työ, neulo 3 n, käännä työ, nosta 1 s neulomatta, neulo 2 o yhteen ja vedä nostettu s kavennuksen yli.

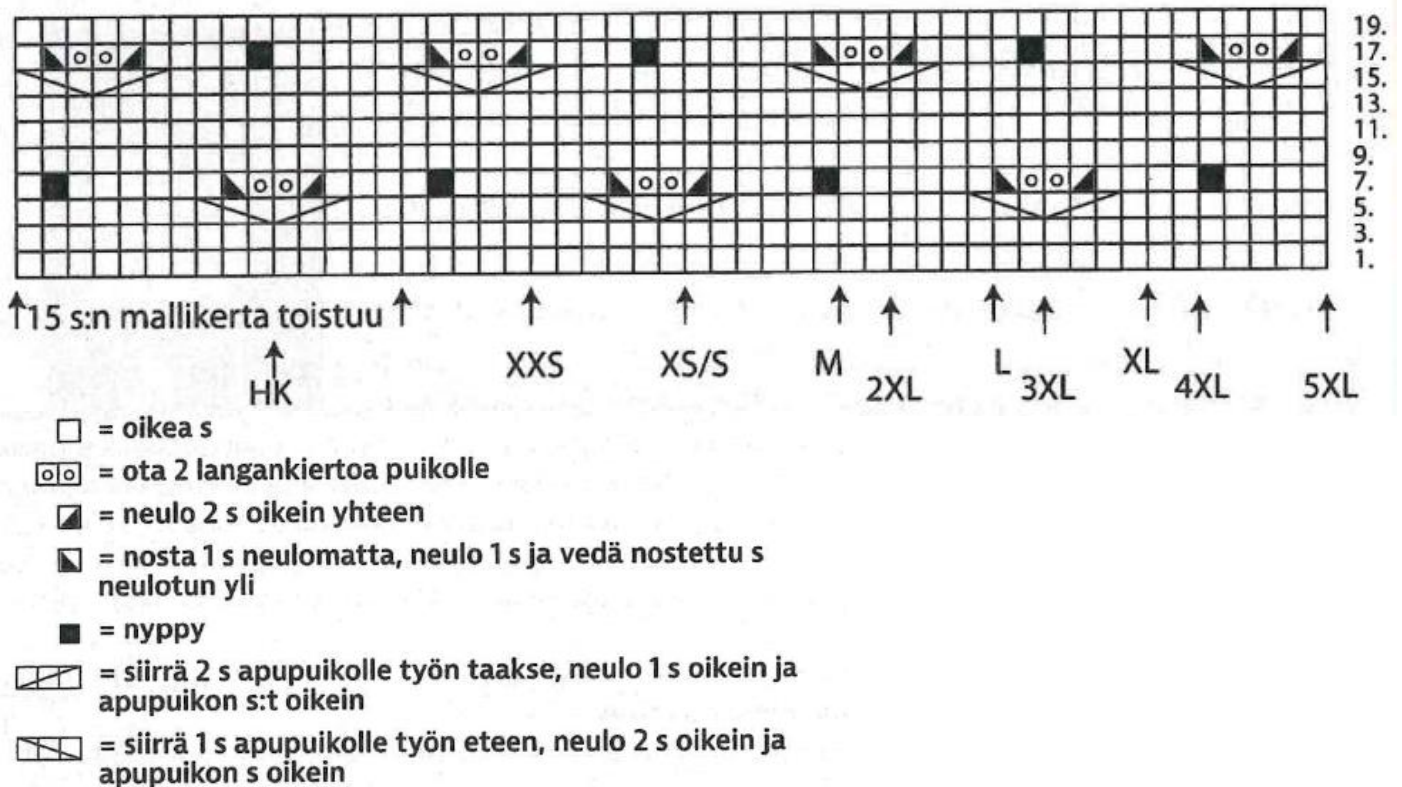
Koko	XXS	XS/S	M	L	XL	2XL	3XL	4XL	5XL
Valmiin neuleen mitat									
vartalon ympäryys	92	104	114	124	134	144	154	164	172 cm
kokopituus	54	56	58	60	62	64	65	67	68 cm
hihan sisäpituus	44	45	45	46	46	46	46	46	46 cm
Langan menekki									
Rowan Alpaca Classic -lankaa valkoista (115)	200	225	250	275	300	325	350	375	400 g

Takakappale Luo ohuemille puikoille 118-130-146-158-170-182-194-206-218 s ja neulo joustinneuletta 19 krs. Neulo seuraava krs nurjalta nurin ja muuta samalla s-luvuksi tasavälein 109-121-133-145-157-167-179-191-201 s. Vaihda työhön paksummat puikot ja aloita palmikko-nyppyneule ruutupiirroksen mukaan kokosi kohdasta ja toista sitten 15 s:n mallikertaa tarpeen mukaan. Neulo jatkossa s:t tässä järjestyksessä. Kun kappaleen korkeus on 32-33-34-34-34-35-35-36-36 cm, päätä molemmissa reunoissa kädentietä varten joka 2. krs 1x4-5-6-6-7-8-8-10-10 s ja 9x1 s. Jatka lopuilla 83-93-103-115-125-133-145-153-163 s:lla mallineuletta. Kun kädentien korkeus on 19-20-21-23-25-26-27-28-29 cm, päätä molemmissa reunoissa olkaa varten joka 2. krs 5x4-5-6-6-7-8-9-10-10 s ja 1x4-3-3-8-8-6-7-6-11 s. **HUOM:** Kun olet tehnyt molemmissa reunoissa 3 olan kavennusta, jätä keskimmäiset 29-31-31-33-33-35-35-35-35 s pääntietä varten odottamaan ja neulo ensin toinen puoli. Kavenna vielä pääntien reunassa joka krs 3x1 s ja tee samalla sivussa olan viistotus loppuun. Neulo pääntien toinen puoli peilikuvaksi.

Etukappale Neulo kuten takana kunnes kädentien korkeus on 14-15-16-17-18-19-20-21-22 cm. Jätä nyt keskimmäiset 21-23-23-23-23-23-23-23 s pääntietä varten odottamaan ja neulo ensin toinen puoli. Kavenna vielä pääntien reunassa joka krs 4x1 s, joka 2. krs 2-2-2-3-3-3-3-3x1 s ja vielä joka 4. krs 1-1-1-1-1-2-2-2-2x1 s. Tee sivussa olan viistotus samoin ja samalla korkeudella kuin takana. Neulo pääntien toinen puoli peilikuvaksi.

Hihat Luo ohuemmille puikoille 62-62-66-70-70-70-70-74-74 s ja neulo joustinneuletta 19 krs. Neulo seuraava krs nurjalta nurin ja muuta samalla s-luvuksi tasavälein 61-63-67-69-69-71-71-73-73 s. Vaihda työhön paksummat puikot ja aloita palmikko-nyppyneule ruutupiirroksen mukaan, piirroksen on HK:lla merkitty hihan keskikohta, laske siitä piirroksen alku. Lisää mallineuleen 7.-7.-5.-5.-3.-3.-3.-3.-3. krs:lla molemmissa reunoissa 1 s ja toista sitten lisäykset joka 8.-8.-6.-6.-4.-4.-4.-4.-2. krs kunnes työssä on 75-83-77-91-75-89-107-121-77 s. Lisää vielä molemmissa reunoissa 1 s joka 10.-10.-8.-8.-6.-6.-6.-6.-4. krs kunnes työssä on 85-89-97-103-109-115-121-127-131 s. Kun hihan pituus on 44-45-45-46-46-46-46-46-46 cm, päätä molemmissa reunoissa pyöriötä varten joka 2. krs 1x4-5-6-6-7-8-8-10-10 s ja 10x1 s. Päätä loput 57-59-65-71-75-79-85-87-91 s kerralla.

Viimeistely Levitä kappaleet alustalle mittoihinsa, kostuta sumuttamalla nurjalta puolelta ja anna kuivua. Ompele olkasaumat. Poimi pääntien reunasta pyöröpuikolle 96-100-100-108-108-116-116-116-116 s ja neulo suljettuna neuleena joustinneuletta 9 krs. Päätä s:t joustetta neuloen. Kiinnitä hihat ja ompele sivu- sekä hihasaumat.



Copyright: Rowan yarns



Prym Consumer Finland Oy
Huhtimontie 6 B, 04200 Kerava
puh 09-274871
www.prym.fi