

Alpaca Classico Naisen palmikkoslipoveri

Koko: XS (S) M (L) XL.

Lanka: Schachenmayr Alpaca Classico (60 % villaa, 40 % alpakkaa, 50 g =90 m)

Prym puikot: 4,5 ja 5,5 mm sekä reunuksia varten pyöröpuikko 4,5 mm tai käsialan mukaan.

Tiheys: 18 s ja 25 krs sileää neuletta paksummilla puikoilla = 10 cm.

Mallineuleet: *Joustinneule:* 2 o, 2 n.

Sileä neule: Neulo oikealla oikein ja nurjalla nurin.

Palmikkoraita: Neulo ruutupiirroksen mukaan. Piirroksessa on vain työn oikean puolen krs:t, neulo nurjalla oikeat s:t oikein ja nurjat nurin. Tee ensin 1.-14. krs:t ja toista sitten 7.-14. krs:ia.

| Mitat: | XS | S | M | L | XL |
|--------------------|-----------|----------|----------|----------|-----------|
| Vartalonympäryys | 108 | 116 | 124 | 132 | 140 cm |
| kokopituus | 58 | 59 | 60 | 62 | 64 cm |
| Lanka ruskeaa 0013 | 350 | 400 | 450 | 500 | 550 g |



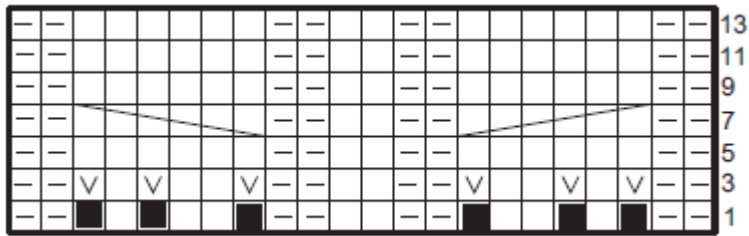
Takakappale: Luo ohuemmille puikoille 86 (90) 98 (106) 114 s ja neulo joustinneuletta 7 cm. Vaihda työhön paksummat puikot ja aloita sileä neule, lisää sen 1. krs:lla s-luvuksi tasavälein 100 (108) 114 (122) 128 s. Kun kappaleen korkeus on 52 (53) 54 (56) 58 cm, päätä molemmissa reunoissa olkaa varten joka 2. krs 1x4 (8) 4 (8) 4 s ja 7x4 (4) 5 (5) 6 s. **HUOM:** Kun kappaleen korkeus on 56 (57) 58 (60) 62 cm, päätä keskimmäiset 26 s pääntietä varten ja neulo ensin toinen puoli. Tee sivussa olan viistotus loppuun ja päätä vielä pääntien reunassa joka 2. krs 1x3 s ja 1x2 s. Neulo pääntien toinen puoli peilikuvaksi.

Etukappale: Neulo joustinreunus kuten takana. Vaihda työhön paksummat puikot, aloita mallineuleet ja lisää samalla 1. krs:lla 14 (18) 16 (16) 14 s tasavälein: neulo reuna-s, 41 (45) 48 (52) 55 s sileää oikeaa neuletta, tee 16 s ruutupiirroksen mukaan, neulo 41 (45) 48 (52) 55 s sileää neuletta ja tee reuna-s. Lisää palmikkoneuleen 3. krs:lla 6 s piirroksen mukaan. Työssä on nyt 106 (114) 120 (128) 134 s. Kun kappaleen korkeus on 30 (31) 32 (34) 36 cm, siirrä keskimmäiset 2 s apulangalle odottamaan pääntietä varten ja neulo ensin oikean olan puoli. Jatka palmikkoa ja sileää neuletta ja neulo seuraavalla oikean puolen krs:lla pääntien reunasta lähtien 10 s ruutupiirroksen mukaan, 2 s o yhteen ja neulo krs loppuun. Toista tällainen pääntien kavennus joka 2. krs vielä 10 kertaa ja sitten joka 4. krs 9 kertaa. Päätä lopuksi olan s:t sivusta lähtien samoin ja samalla korkeudella kuin takana. Neulo pääntien toinen puoli peilikuvaksi. Tee nyt pääntien viistotus ylivetokavennuksina (=nosta 1 s neulomatta, neulo 1 s ja vedä nostettu s neulotun yli).

Viimeistely: Levitä kappaleet alustalle mittoihinsa, kostuta sumuttamalla nurjalta puolelta ja anna kuivua. Ompele olkasaumat. Poimi pääntien reunasta langan avulla pyöröpuikolle 98 s ja neulo myös apulangalla olevat 2 s. Aloita sitten suljettuna neuleena joustinneule siten, että keskelle eteen tulee 2 o saa. Tee samalla pääntien V-kulmassa kavennukset siten, että neulot 1. oikean s:n ja sitä edeltävän s:n

oikein yhteen ja tee sen jälkeen ylivetokavennus. Toista tällaiset kavennukset joka krs. Kun reunuksen korkeus on 3 cm, päätä s:t joustetta neuloen.

Ompele sivusaumat siten, että molempiin sivuihin jää 19 (20) 21 (22) 23 cm aukko. Poimi sitten toisen kädentien reunasta pyöröpuikolle 96 (100) 104 (108) 112 s ja neulo joustinneuletta suljettuna neuleena 2 cm. Päätä s:t joustetta neuloen. Tee toinen kädentiereunus samoin.



□ = oikea s

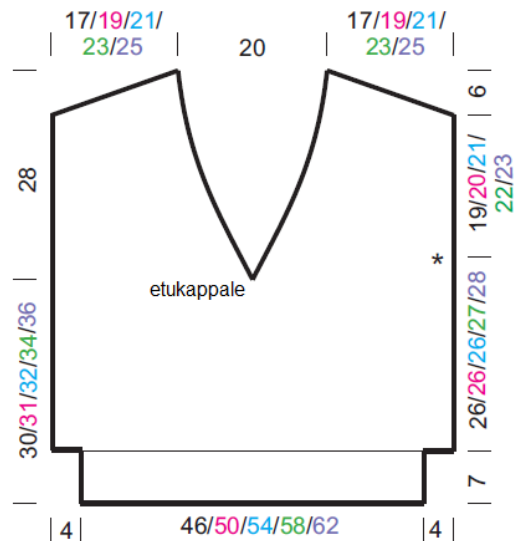
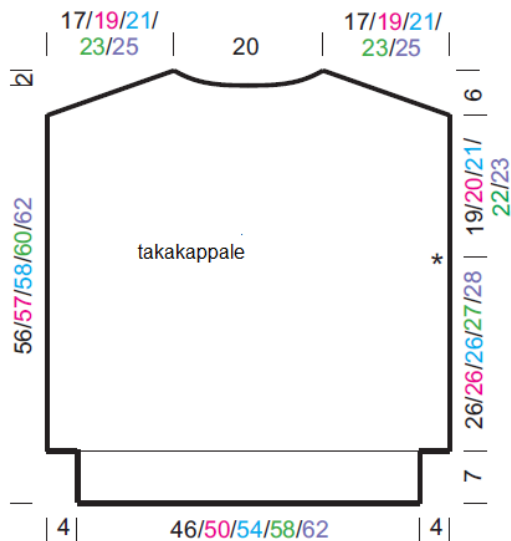
▬ = nurja s

∇ = neulo kahden s:n välinen lankalenkki kiertäen oikein

■ = tässä kohtaa ei ole silmukkaa

▧ = siirrä 3 s apupuikolle työn taakse, neulo 3 s oikein ja apupuikon s:t oikein

▨ = siirrä 3 s apupuikolle työn eteen, neulo 3 s oikein ja apupuikon s:t oikein



Copyright: MEZ GmbH

Prym Consumer Finland Oy



CONSUMER
FINLAND

Huhtimontie 6B 04200

Kerava puh 09-274871

www.prym.fi