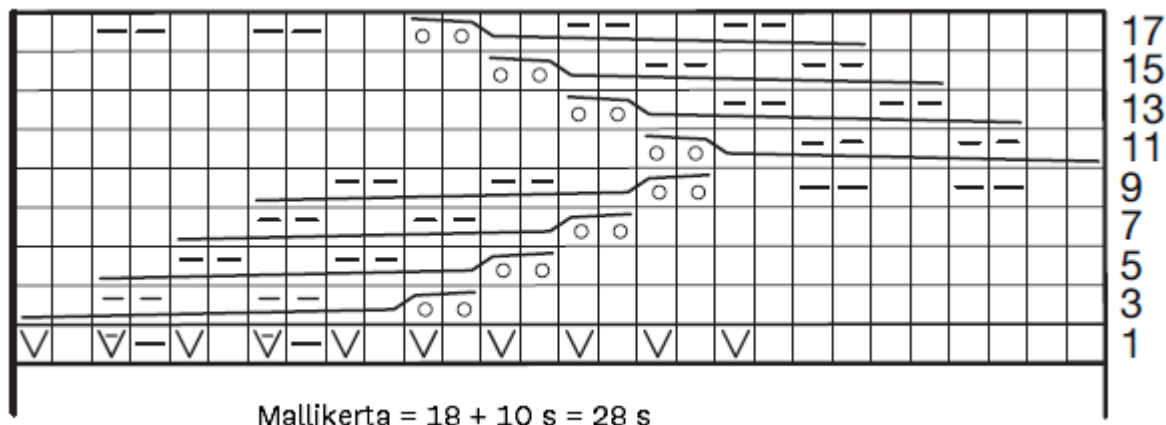
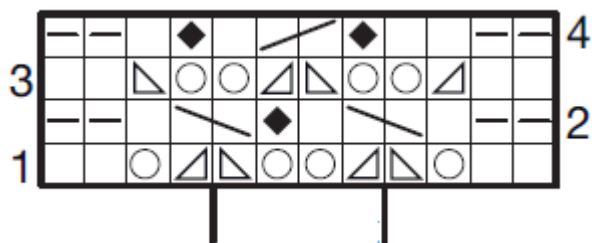


Piirros B



Piirros C



- = oikea s
 - = nurja s
 - = neulo s kiertäen oikein
 - = ota langankierto puikolle
 - = neulo 2 s nurin yhteen
 - = neulo 2 s takareunoistaan nurin yhteen
 - = oikean s:n lisäys: Neulo kahden s:n välinen lankalenkki kiertäen oikein
 - = nurjan s:n lisäys: Neulo kahden s:n välinen lankalenkki kiertäen nurin
 - = siirrä 1 s apupuikolle työn eteen, neulo 1 s oikein ja apupuikon s oikein
 - = siirrä 1 s apupuikolle työn taakse, neulo 1 s oikein ja apupuikon s oikein
- = siirrä 10 s apupuikolle työn eteen, neulo 1 s oikein, ota langankierto puikolle, neulo 1 s oikein, ota langankierto puikolle, neulo apupuikolta 2 s oikein, 2 s nurin, 2 s oikein, 2 s nurin ja 2 s oikein. Pudota seuraavalla krs:lla ylimääräiset langankierrot pois puikolta.
- = siirrä 2 s apupuikolle työn taakse, neulo 2 s oikein, 2 s nurin, 2 s oikein, 2 s nurin, 2 s oikein ja neulo apupuikolta 1 s oikein, ota langankierto puikolle, neulo 1 s oikein, ota langankierto puikolle. Pudota seuraavalla krs:lla ylimääräiset langankierrot pois puikolta.

Copyright: MEZ GmbH



Prym Consumer Finland Oy
 Huhtimontie 6 B, 04200 Kerava
 puh 09-274871
 www.prym.fi