

Alpaca Classico  
Palmikkoliivi

**Lanka:** Schachenmayr Alpaca Classico -lankaa (50 g = 90 m) roosaa (00036) 900 g.

**Prym puikot:** Nro 5 tai käsialan mukaan.

**Tiheys:** 15 s ja 26 krs helmineuletta = 10 cm. A-palmikon leveys on 8 cm ja B-palmikon leveys on 16 cm.

**Sileä nurja neule:** Neulo oikealla nurin ja nurjalla oikein.

**Helmineule:** **1.krs:** 1 o, 1 n. **2.krs:** neulo oikeat st nurin ja nurjat oikein. Toista jatkossa 2. krs:ta.

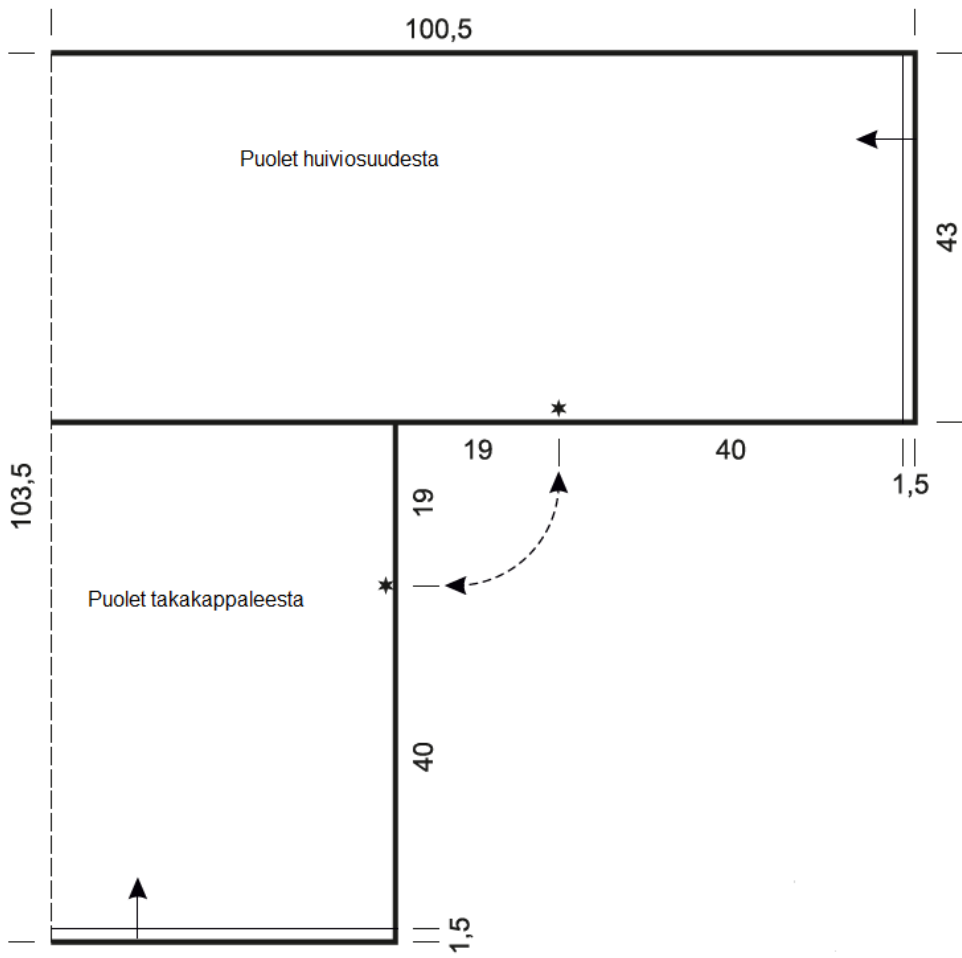
**Palmikkoneuleet:** Neulo ruutupiirrosten A ja B mukaan. Piirroksissa on vain työn oikean puolen krs:t, neulo nurjalla oikeat s:t oikein, nurjat nurin ja helmineuleiset st helmineuletta. Tee A-piirroksista ensin 1.-16. krs:t ja toista jatkossa 7.-16. krs:ia. Tee B-piirroksista ensin 1.-42. krs:t ja toista sitten 7.-42. krs:ia.

**Takakappale:** Luo 121 s ja neulo 4 krs sileää nurjaa neuletta (tee 1. krs nurjalta). Neulo vielä 1 krs nurjalta nurin ja aloita sitten helmineule. Kun kappaleen korkeus on 60,5 cm, päättä st.

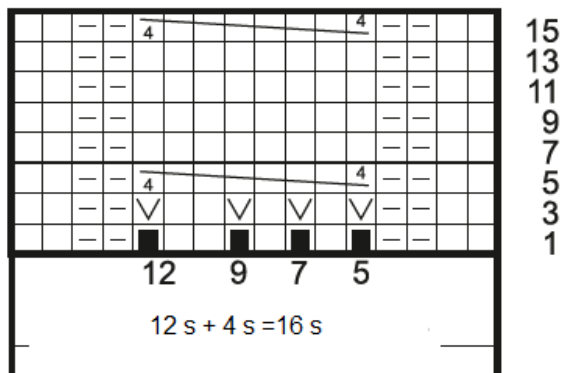
**Etukappaleen huiviosuus:** Luo 69 s ja neulo 5 krs kuten takahelmaan. Aloita sitten palmikkoraidat näin: Neulo reuna-s (= neulo s joka krs oikein), tee 12 s:lla palmikko piirroksen A mukaan, 26 s:lla palmikoita piirroksen B mukaan, 12 s:lla palmikko piirroksen A mukaan, 17 s:lla helmineuletta ja neulo reuna-s. Neulo jatkossa s:t tässä järjestyksessä. 3. krs:lla jokaisen palmikon kohdalle tulee 4 uutta s:aa eli työssä on nyt 85 s. Neulo A-piirroksista ensin 1.-6. krs:t, toista 7.-16. krs:ia 50 kertaa ja neulo vielä 7.-12. krs:t. Tee samalla B-piirroksista 1.-6. krs:t, toista 7.-42. krs:ia 14 kertaa ja tee vielä 39.-40. krs:t = 512 krs (= n. 197 cm) reunuksen jälkeen. Kavenna seuraavalla oikean puolen krs:lla A-palmikoista 4 s ja B-palmikoista 8 s tasavälein = 69 s. Neulo vielä 3 krs sileää nurjaa neuletta. Päättä st oikeaa neuloen.

**Viimeistely:** Levitä kappaleet alustalle kaavan mukaisiin mittoihin, kostuta sumuttamalla nurjalta puolelta ja anna kuivua. Ompele huiviosuus helmineulereunastaan takakappaleen yläreunaan kaavan mukaan. Ompele sitten sivusaumoja 41,5 cm jolloin kädenteiden korkeudeksi jää 19 cm.

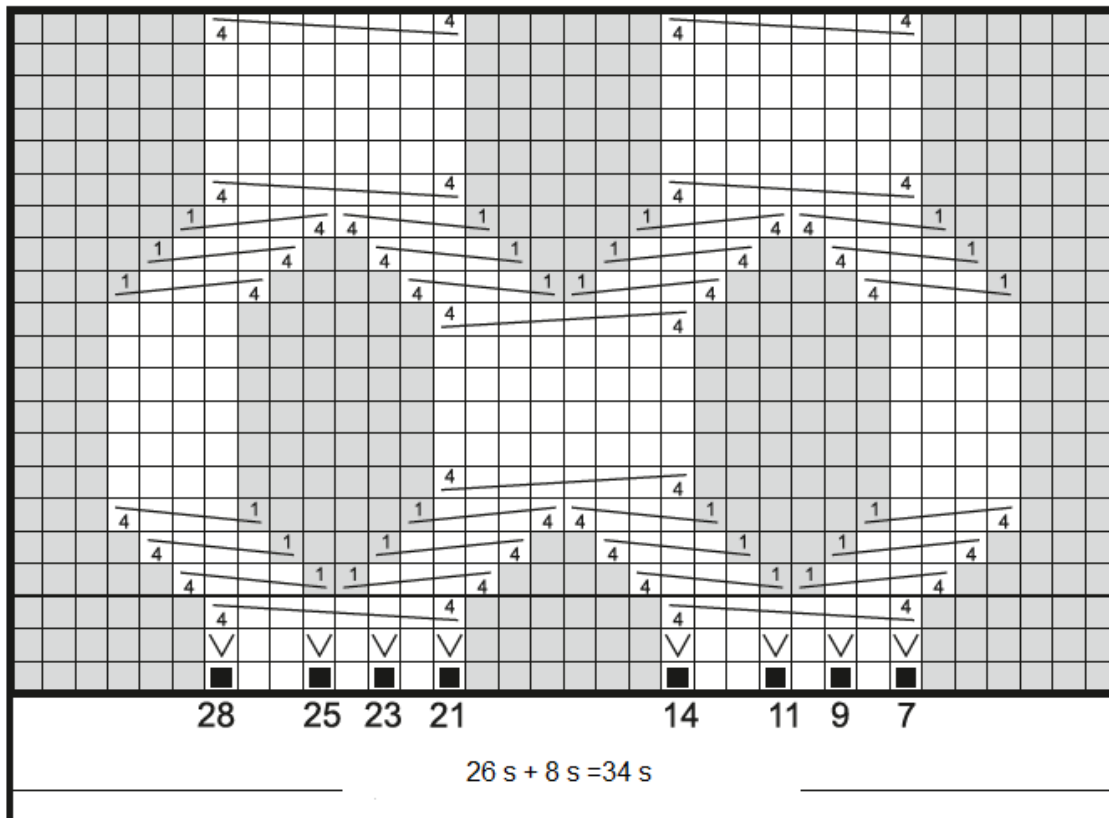




Palmikkopiirros A



# Palmikkopiirros B

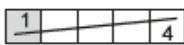


41  
39  
37  
35  
33  
31  
29  
27  
25  
23  
21  
19  
17  
15  
13  
11  
9  
7  
5  
3  
1

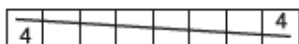
- = oikea s
- = nurja s
- = helmineuleinen s
- = tässä kohtaa ei ole silmukkaa, siirry seuraavaan merkkiin
- = lisäys: neulo kahden s:n välinen lankalenkki kiertäen oikein



= siirrä 4 s apupuikolle työn eteen, neulo 1 s helmineuletta ja apupuikon st oikein



= siirrä 1 s apupuikolle työn taakse, neulo 4 s oikein ja apupuikon s helmineuletta



= siirrä 4 s apupuikolle työn eteen, neulo 4 s oikein ja apupuikon st oikein

Copyright: MEZ GmbH



Prym Consumer Finland Oy  
Huhtimontie 6 B, 04200 Kerava  
puh 09-274871  
www.prym.fi