

Alpaca Classico tai Merino Extrafine 85
Harmaa myssy ja huivi

Schachenmayr 
SINCE 1822

Myssyn päänympärys: 52-56 cm

Huivin mitat: 24 x 171 cm

Lanka: Schachenmayr Alpaca Classico (60%villa, 40% alpaka, 50g=n. 90m)

Prym sukkapuikot/neulepuikot: 6 mm tai käsialan mukaan.

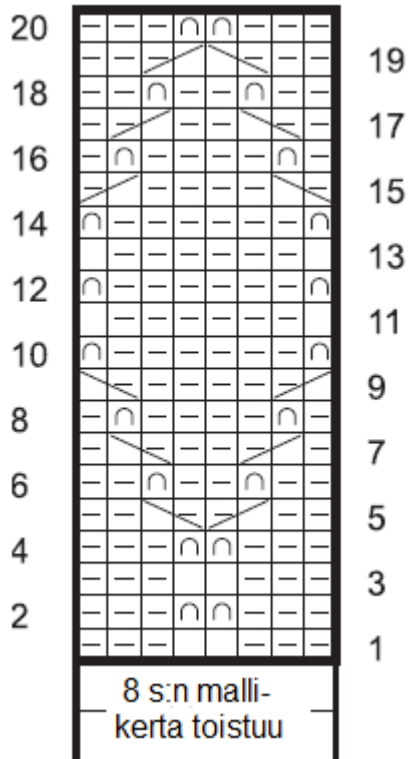
Tiheys: 18 x 25 = 10 cm




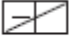

Mallineuleet: *joustinneule*: 2 o, 2 n *Ruutuneule*: neulo ruutupiirroksen ja ohjeen mukaan. Toista 1. – 20. krs:ia

Myssy Luo 80 s ja jaa s:t 4:lle sukkapuikolle. Neulo suljettuna neuleena joustinneuletta 4 cm. Neulo sitten 1 krs näin: *Neulo 3 s o, lisää 1 s (=neulo kahden s:n välinen lankalenkki kiertäen oikein), neulo 3 s o, lisää 1 s, neulo 4 s o, lisää 1 s*, toista *-* = 104 s. Aloita sitten ruutuneule siten, että toistat 8 s:n mallikertaa 13 kertaa. Kun olet neulonut 28 krs (=n. 12 cm), neulo *1 s o, 6 s n, 1 s o*, toista *-*. Aloita sitten **kavennukset**. **1. krs:** *Neulo 1 s o, 1 s n, 2 s nurin yhteen, 2 s nurin yhteen, 1 s n, 1 s o*, toista *-* = 78 s. **2. krs:** Neulo oikeat s:t oikein ja nurjat s:t nurin. **3. krs:** *Neulo 1 s o, 2 s nurin yhteen, 2 s nurin yhteen, 1 s o*, toista*-* = 52 s. **4. krs:** Neulo * 1 s n, 2 s o, 1 s n*, toista *-* **5. krs:** Neulo 1 s n, *2 s o, 2 s nurin yhteen*, toista *-* vielä 11 kertaa, neulo 2 s o, ja viimeinen s sekä seuraavan krs:n 1. s nurin yhteen = 39 s. **6. krs:** *Neulo 2 s oikein yhteen, 1 s n*, toista *-* = 26 s. **7. krs:** Neulo koko krs:n ajan 2 s oikein yhteen = 13 s. Katkaise lanka, vedä s:iden läpi, kiristä ja päättää hyvin.



Huivi Luo 44 s ja aloita tasona joustinneule siten, että neulot reuna-s:n jälkeen 2 o, 2 n jne, tee toiseenkin reunaan reuna-s. Kun joustimen korkeus on 6 cm, aloita ruutuneulos näin: Neulo reuna-s, nosta 1 s nurin neulomatta, lanka työn takana (neulo tämä s nurjalla nurin), toista sitten ruutupiirroksen 8 s:n mallikertaa 5 kertaa, nosta 1 s neulomatta, lanka työn takana ja neulo reuna-s. Neulo jatkossa s:t tässä järjestyksessä. Kun huivin pituus on 165 cm, ja olet viimeksi neulonut piirrokselta 2. krs:n, neulo vielä 6 cm joustinneuletta. Päättää s:t.



-  = oikea s
-  = nurja s, neulo s nurjalla oikien
-  = nosta 1 s nurin neulomatta, lanka työn nurjalla puolella
-  = siirrä 1 s apupuikolle työn taakse, neulo 1 s oikein ja apupuikon s nurin
-  = siirrä 1 s apupuikolle työn eteen, neulo 1 s nurin ja apupuikon s oikein

Copyright: MEZ GmbH



Prym Consumer Finland Oy
 Huhtimontie 6 B, 04200 Kerava
 puh 09-274871
 www.prym.fi