

Alva Silk  
Pitsineulehuivi

**Koko:** 40x180 cm.

**Lanka:** Schachenmayr Alva Silk (50 villa, 25 puuvilla, 25 silkki, 50 g =230 m).  
pellavanväristä (00005) 250 g

**Prym puikot:** Nro 3,5 tai käsialasi mukaan.

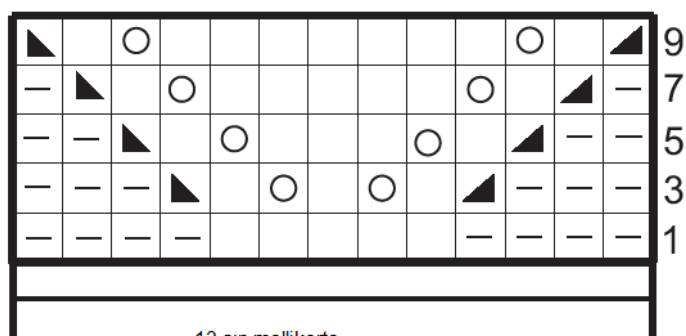
**Tiheys:** 23 s ja 33 krs pitsineuletta = 10 cm.


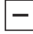



**Mallineuleet:** *Ainaoikeinneule:* neulo kaikki krs:t oikein.

*Pitsineule:* neulo ruutupiirroksen mukaan. Piirroksessa on vain työn oikean puolen krs:t, neulo nurjalla oikeat s:t oikein ja nurjat s:t sekä langankierrot nurin. Toista 1.-10. krs:ia.

**Neulo näin** Luo 97 s ja neulo ainaoikeaa 3 krs. Neulo jatkossa reuna-s, 2 s ainaoikeaa, toista 13 s:n mallikertaa ruutupiirroksen mukaan 7 kertaa ja neulo 2 s ainaoikeaa ja reuna-s. Kun huivin pituus on n. 179 cm ja olet neulonut viimeksi ruutupiirrokselta 10. krs:n, neulo vielä kaikilla s:illa ainaoikeaa 4 krs, päätä s:t.

**Viimeistely** Levitä huivi alustalle mittoihinsa, kostuta sumuttamalla ja anna kuivua.



-  = oikea s
-  = nurja s
-  = ota langankierto puikolle
-  = neulo 2 s oikein yhteen
-  = nosta 2 s yksitellen oikein neulomatta, siirrä s:t takaisin vasemman käden puikolle ja neulo s:t takareunoistaan oikein yhteen

Copyright: MEZ GmbH

Prym Consumer Finland Oy



CONSUMER  
FINLAND

Huhtimontie 6B 04200

Kerava puh 09-274871

[www.prym.fi](http://www.prym.fi)