

Anchor Metallic

Virkatut joulusydämet ja joulutähdet



Lanka: Anchor Metallic (80 % viskoosia, 20 % metallisoitua polyesteriä, 25 g = 100 m) 25 g riittää 10 sydämeen tai tähteen.

25 g hopeanväristä (301), kullanväristä (300), punaista (318) tai vihreää (322).

Prym virkkuukoukku: 4 mm tai käsialan mukaan

Virkkauksesta: *Yhteen virkatuit pylväät:* Tee viimeistä langankiertoa vaille valmiita pylväitä, ota lanka koukulle ja vedä se kaikkien s:iden läpi kerralla.

Nirkko: Tee 3 kjs ja sitten 1 ks näistä ensimmäiseen s:aan.

Joulusydamet

Koko: n. 9 x 8 cm

Aloita sydämen keskeltä. Virkkaa aloitusketjuksi 6 kjs ja sulje se ps:lla renkaaksi (=kaavion A-kirjain). **1 krs:** 3 kjs (= 1. p), tee renkaaseen 2 yhteen virkattua pylvästä, *5 kjs, tee 3 yhteen virkattua p*, toista *-* vielä 4 kertaa ja tee 5 kjs, sulje krs ps:lla. Jatka virkkaamista piirroksen mukaan. Piirrokseseen on punaisten nuolien avulla merkitty virkkaussuunnat. Kun olet tehnyt 2 krs suljettuna virkkauksena, virkkaa sydämen yläkaaret erikseen tasona. Virkkaa 3. krs:ta toiseen yläkaareen saakka, ja virkkaa sille puolelle krs:t 4.-6., jatka sitten 6. krs:ta sydämen alareunan kautta toiseen yläkaareen, ja virkkaa sille puolelle krs:t 7.-9. Jatka 9. krs:ta sydämen alareunan ympäri ja ensimmäisen kaaren yläreunaan. Katkaise lanka. Aloita sitten kohdasta B, ja virkkaa koko sydämen ympäri 1 krs ks:ita. Katkaise ja päätä lanka. Tee muut sydämet samoin.



Viimeistely: Levitä sydämet alustalle mittaansa, kostuta sumuttamalla ja anna kuivua.

Joulutähdet

Koko: halkaisija n. 10 cm



Aloita tähden keskeltä. Virkkaa aloitusketjuksi 12 kjs ja sulje se ps:lla renkaaksi (=kaavion A-kirjain).

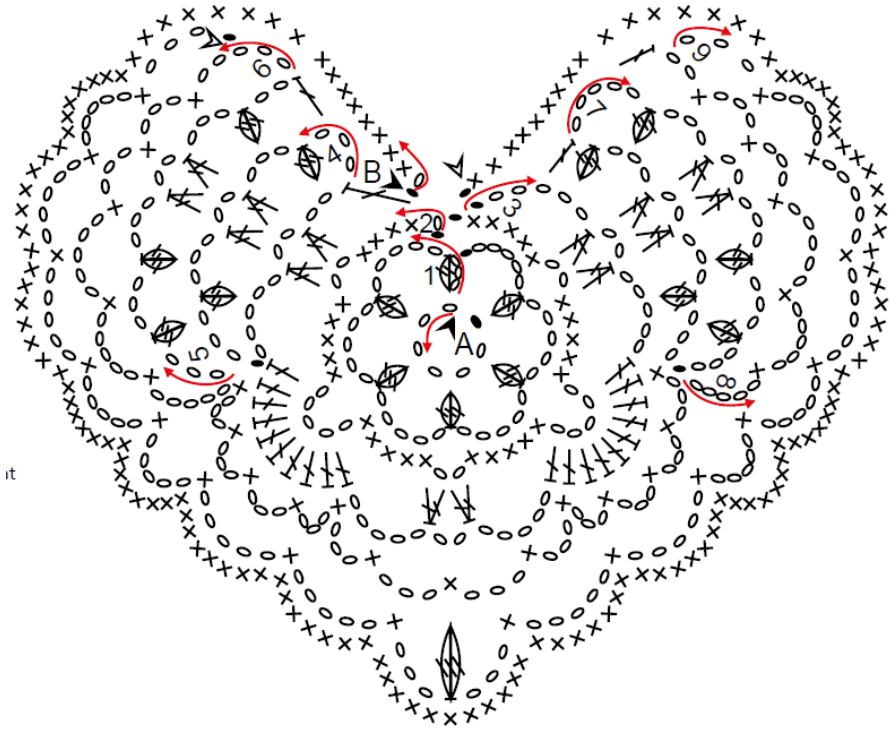
1 krs: 5 kjs (= ensimmäinen 3-kertainen p), tee renkaaseen 2 yhteen virkattua 3-kertaista pylvästä, *5 kjs, tee 3 yhteen virkattua p:tä, 5 kjs, 3 yhteen virkattua 3-kertaista p:tä*, toista *-* vielä 2 kertaa, ja tee 5 kjs, 3 yhteen virkattua p:tä, 5 kjs ja sulje krs ps:lla. Jatka virkkaamista piirroksen mukaan.

Piirrokseseen on punaisten nuolien avulla merkitty virkkaussuunnat. Kun olet tehnyt 4 krs suljettuna virkkauksena, tee 5.-7. krs:t edestakaisin yhtä sakaraa (sakara F) varten, ja katkaise sitten lanka. Aloita sitten kohdasta B, ja tee 2 krs edestakaisin. Tee tähän tapaan C-H sakarat erikseen. Toisiin sakaroihin virkataan 2, toisiin 3 krs piirroksen mukaan. Virkkaa lopuksi koko tähden ympäri 1 krs ks:ita ja nirkkoja piirroksen mukaan. Katkaise ja päätä lanka. Tee muut tähdet samoin.

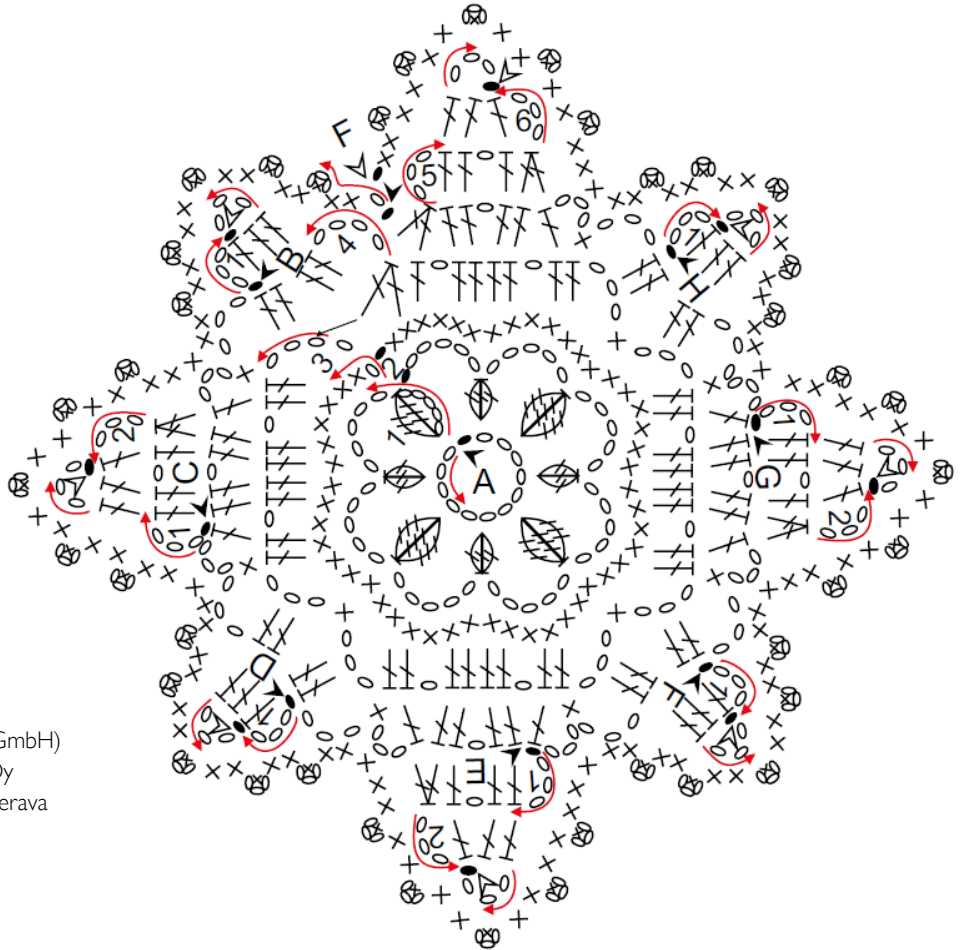
Viimeistely: Levitä sydämet alustalle mittaansa, kostuta sumuttamalla ja anna kuivua.

Joulusydämet:

- ▲ = aloitus
- △ = lopetus
- = ketjusilmukka (kjs)
- = piilosilmukka (ps)
- × = kiinteä silmukka (ks)
- ┆ = pylväs (p)
- ┆┆ = 2 yhteenverkattua pylvästä
- ┆┆┆ = 3 yhteenverkattua pylvästä
-  = kerroksen alussa 3 yhteenverkattua 3-kertaista pylvästä
-  = 3 yhteenverkattua p:tä krs:n alussa
- ⊗ = nirkko
- ↔ = virkkaussuunnat



Joulutähdet:



Copyright: Anchor (MEZ Needlecraft GmbH)



Prym Consumer Finland Oy
Huhtimontie 6 B, 04200 Kerava
puh 09-274871
www.prym.fi