

Catania

Naisen top down-pusero

Schachenmayr 
SINCE 1822

Koko: S (M) L.

Mitat: Vartalonympäryys 92 (102) 112 cm

kokopituus n. 51 (56) 58 cm

hihan sisäpituus 43 (45) 45 cm.

Lanka: Schachenmayr Catania (100 % puuvilla, 50 g =125 m) -lankaa 450 (500) 550 g laventelinväristä (00422).

Prym pyörö- ja sukkuaiukot: 3,5 mm (pyöröpuikkojen pituus 60 ja 80 cm) tai käsialan mukaan.

Tiheys: 24 s ja 36 krs pitsineuletta = 10 cm.

Sileä neule: Neulo suljettuna neuleena kaikki krs:t oikein.

Pitsineuleet: Neulo kaarroke ruutupiirroksen 1 ja ohjeen mukaan. Neulo etu- ja takakappale sekä hihat ruutupiirroksen 2 mukaan.

Aloita pääntieltä: Luo 140 s, laita merkki krs:n alkuun ja aloita suljettuna neuleena pitsineule ruutupiirroksen 1 mukaan. Toista piirroksen 35 s:n mallikertaa 4 kertaa. Tee myös lisäykset piirroksen mukaan. Kun olet neulonut 57 (67) 76 krs, on työssä 332 (372) 412 s. Kaarrokkeen korkeus on 15,5 (18,5) 21 cm. Siirrä nyt molemmista reunoista pitsikuvioiden keskeltä 66 (74) 82 s odottamaan hihoja varten.

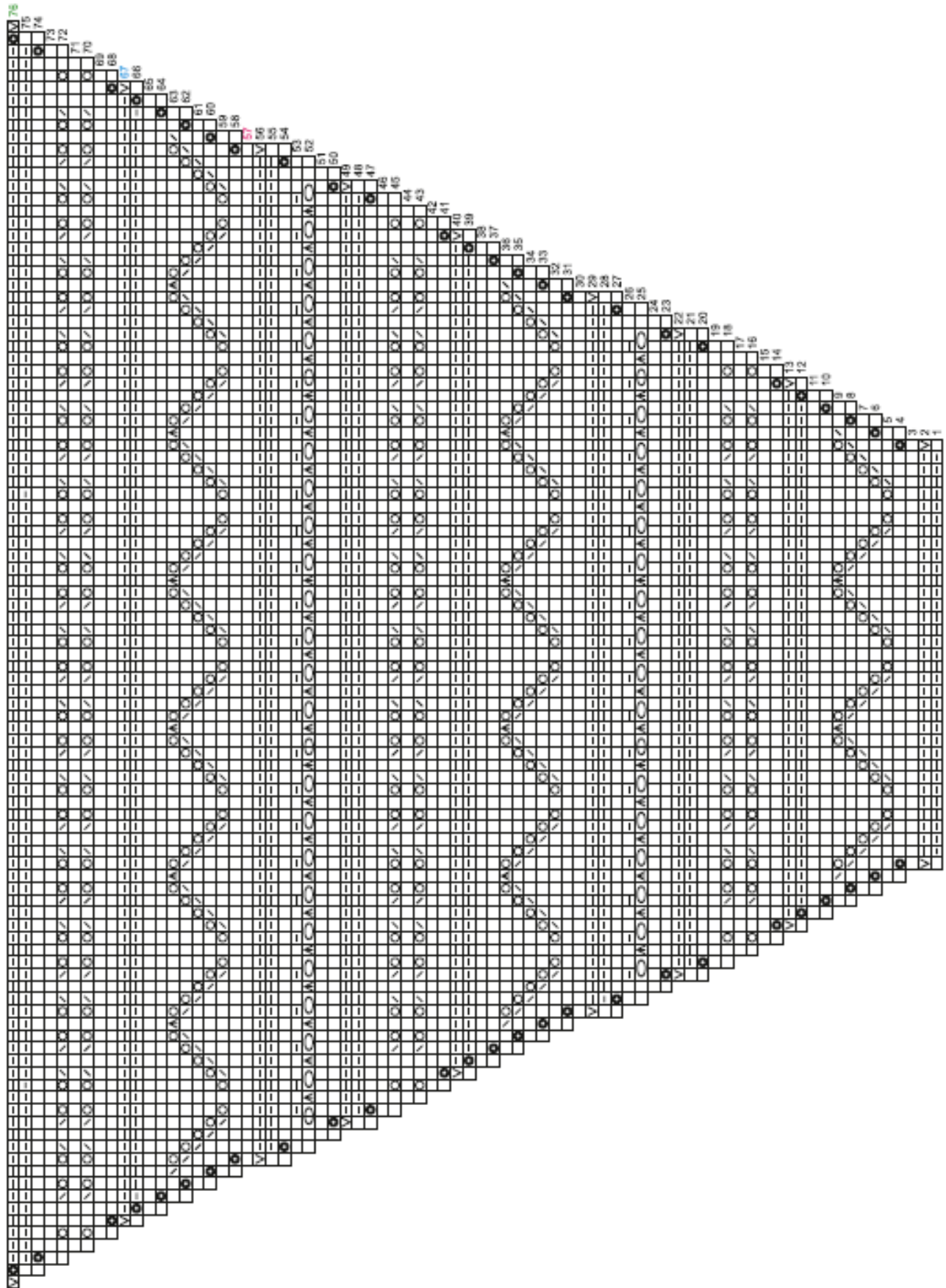
Etu- ja takakappaleen alaosa: Lisää hihojen tilalle molempiin reunoihin 11 s ja jatka näillä 222 (246) 270 s:lla suljettuna neuleena pitsineuletta ruutupiirroksen 2 mukaan, aloita piirros sen 1. (12.) 21. krs:ilta ja toista jatkossa 1.-27. krs:ia. Neulo jatkossakin etu- ja takakappaleen keskimmäiset 2 s sileää neuletta ja nosta s:t 11., 20. sekä 27. krs:illa aina neulomatta, lanka työn takana. Kun alaosan korkeus on 128 (135) 135 krs eli n. 35,5 (37,5) 37,5 cm, päättää s:t oikeaa neuloen.

Hihat: Neulo toisen hihan 66 (74) 82 s ja poimi niiden jatkoksi hihan alapuolelta 12 s = 78 (86) 94 s. Neulo suljettuna neuleena muuten pitsineuletta, mutta neulo olan kohdan keskimmäisillä ja alapuolen keskimmäisillä 2 s:lla sileää neuletta. Neulo hihan päällispuolen sileiden s:iden jälkeen pitsineule ruutupiirroksen 2 mukaan **S-koossa** siten, että toistat piirroksen b-a väliä 3 kertaa ja neulot piirroksen viimeisen s:n (**M-koossa** siten, että toistat b-a väliä 3 kertaa ja neulo sitten väli b-e ja viimeksi piirroksen viimeinen s) **L-koossa** siten, että toistat b-a väliä 3 kertaa, neulo b-c väli ja tee viimeksi piirroksen viimeinen s. Neulo hihan alapuolen s:iden jälkeen s:t peilikuvana. Jatka näin ja nosta samalla 11., 20. sekä 27. krs:illa aina 2 oikeaa s:aa neulomatta kuten aiemminkin. Kun olet neulonut 11 (11) 9 krs, tee seuraavalla krs:illa hihan alapuolella kavennukset. Eli neulo 1. oikea ja sitä edeltävä s oikein yhteen ja nosta toinen oikea s neulomatta, neulo seuraava s oikein ja vedä nostettu s neulotun yli. Toista tällaiset kavennukset joka 12. krs vielä 10 (4) 0 kertaa, joka 10. krs 0 (8) 2 kertaa ja joka 8. krs 0 (0) 13 kertaa. Kun olet neulonut 155 (162) 162 krs ja hihan pituus on n. 43 (45) 45 cm, päättää loput 56 (60) 62 s kerralla. Tee toinen hiha samoin.

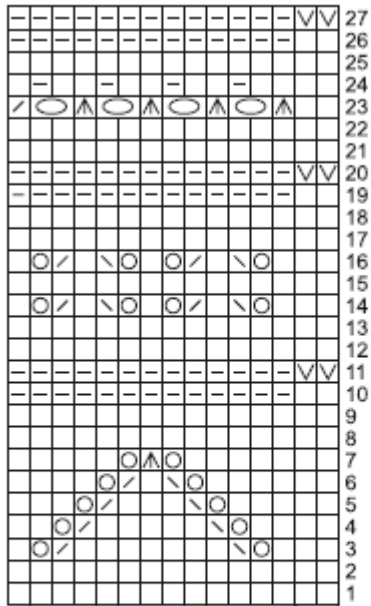
Viimeistely: Levitä neule alustalle mittoihinsa, kostuta sumuttamalla nurjalta puolelta ja anna kuivua. Taka- ja etukappaleen kaarroke



Ruutupiirros 1 kaarroke:



Ruutupiirros 2



□ = oikea s

— = nurja s

∇ = nosta s neulomatta, lanka työn takana

○ = ota langankierto puikolle

◌ = ota langankierto puikolle, neulo seuraavalla krs:lla langankiertoon 1 o + 1 n

↗ = neulo 2 s oikein yhteen

↘ = nosta 1 s neulomatta, neulo 1 s oikein ja vedä nostettu s neulotun yli

▲ = nosta 2 s oikein neulomatta, neulo 1 s oikein ja vedä nostetut s:t neulotun yli

● = neulo kahden s:n välinen lankalenkki kiertäen oikein

a b
f c de
patt rep
a-b 12 s:n mallikerta toistuu keskisilmukat

Copyright: MEZ GmbH



CONSUMER
FINLAND

Prym Consumer Finland Oy

Huhtimontie 6B 04200

Kerava puh 09-274871 www.prym.fi