

## Catania

### Virkattu laukku

**Koko:** Laukun korkeus on n. 41 cm.

**Lanka:** Schachenmayr Catania (100 puuvilla, 50 g =125 m)

**Prym virkkuukoukku:** Nro 3,5 tai käsialasi mukaan.

**Muut tarvikkeet:** 2 n. 70 cm pitkää nyöriä, joiden halkaisija on 1,5 cm.

**Tiheys:** 24 p ja 11 krs mallivirkkausta = 10 cm.

**Mallivirkkaus:** Virkkaa pylväitä suljettuna virkkauksena. Korvaa aina krs:n 1. p 3 kjs:lla ja sulje krs ps:lla tämän ketjun yläreunaan. Tee kuviot piirroksen ja ohjeen mukaan. Jokainen ruutu on 1 silmukka. Toista 40 s:n mallikertaa. Kun vaihdat väriä, tee jo edellisen silmukan viimeinen läpiveto seuraavan silmukan värillä. Kuljeta levossa olevaa lankaa aina silmukoiden sisällä.



### Langan menekki

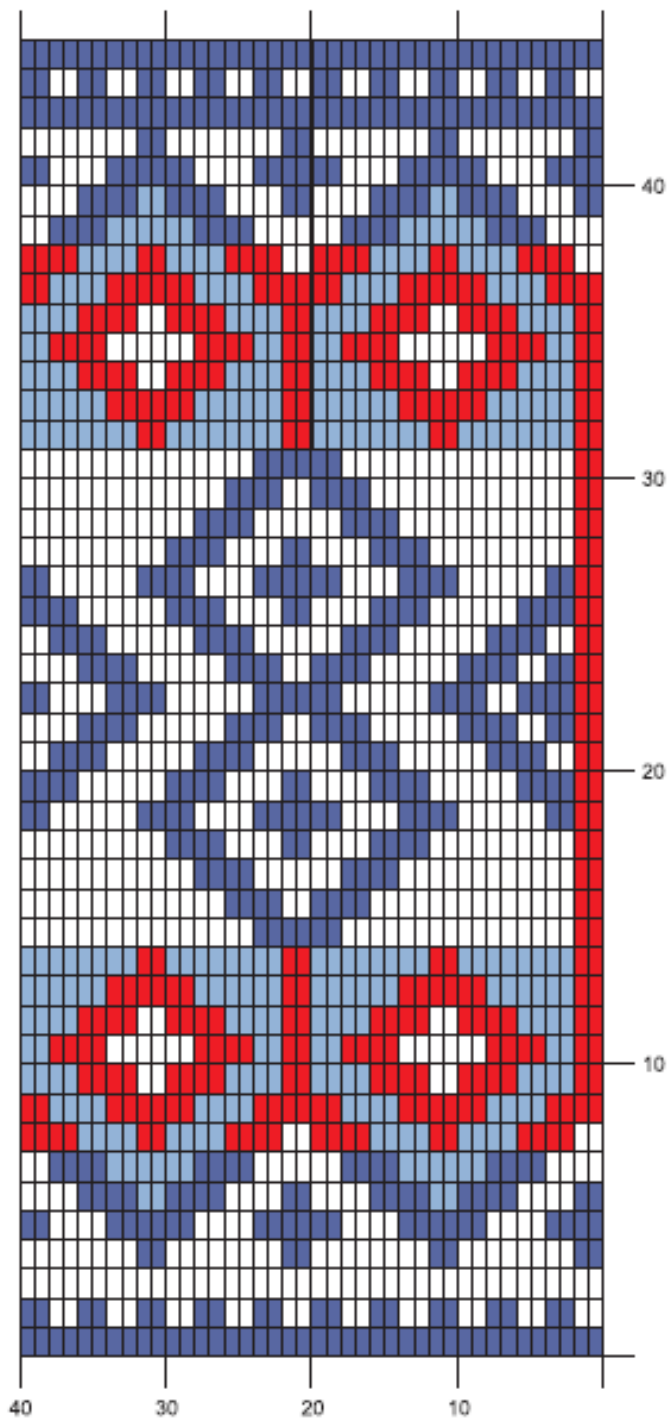
#### Schachenmayr Catania -lankaa

sinistä (00420)	200	g
luonnonvalkoista (00105)	150	g
punaista (00424)	50	g
vaaleansinistä (00173)	50	g

**Aloita pohjasta** Virkkaa aloitusketjuksi sinisellä langalla 8 kjs ja sulje ketju renkaaksi ps:lla. **1.krs:** tee renkaaseen 12 p. Korvaa nyt ja myöhemminkin 1. p 3 kjs:lla ja sulje krs ps:lla. **2.krs:** tee 2 p joka saan =24 s. **3.krs:** kuten 2. krs =48 s. **4.krs:** tee pylväitä ilman lisäyksiä **5.krs:** \*1 p, lisää 1 s (=tee seuraavaan saan 2 p)\*, toista \*-\*=72 s. **6.krs:** tee pylväitä ilman lisäyksiä. **7.krs:** \*1 p, lisää 1 s\*, toista \*-\*=108 s. **8.krs:** tee pylväitä ilman lisäyksiä. **9.krs:** \*1 p, lisää 1 s\*, toista \*-\*=162 s. **10.krs:** tee pylväitä ilman lisäyksiä. **11.krs:** \*8 p, lisää 1 s\*, toista \*-\*=180 s. **12.krs:** tee pylväitä ilman lisäyksiä. **13.krs:** \*8 p, lisää 1 s\*, toista \*-\*=200 s. **14.krs:** tee pylväitä ilman lisäyksiä. Pohjan halkaisija on nyt n. 25 cm. Jatka ilman lisäyksiä ja aloita samalla kuviot piirroksen mukaan. Työhön tulee 5 mallikertaa. Kun olet tehnyt piirroksen valmiiksi (=45 krs), katkaise ja päättää lanka.

**Viimeistely** Höyrytä laukku kevyesti ja anna kuivua.

**Sangat** Virkkaa sinisellä langalla 15 kjs ja sulje ketju renkaaksi ps:lla. Virkkaa sitten näihin silmukoihin ks:ita spiraalina eli älä sulje krs:ia vaan siirry aina suoraan seuraavalle krs:lle. Kun olet virkannut 70 krs, pujota nyöri tuppilon sisään. Ompele tuppilon päät umpeen ja tee toinen sanko samoin. Taita laukku kahtia ja mittaa molemmista sivuista 10 cm, laita merkit näihin kohtiin. Kiinnitä sitten toinen sanko tiukasti näiden merkkien kohdille n. 3 cm päähän yläreunasta. Kiinnitä toinen sanko laukun toiselle puolelle samoin.



- = sininen pylväs
- = vaaleansininen pylväs
- = punainen pylväs
- = luonnonvalkoinen pylväs

Copyright: MEZ GmbH



Pym Consumer Finland Oy  
 Huhtimontie 6B  
 04200 KERAVALA puh 09-274871

[www.pym.fi](http://www.pym.fi)