

Catania

Naisen v-päänteinen pusero

Schachenmayr   
SINCE 1822

**Koko:** XS(S)M(L)XL.

**Mitat:** Vartalonympäryys 88(96)104(112)124 cm ja takakappaleen kokopituus 60 cm, etukappale on 5 cm lyhyempi.

**Langanmenekki:** Schachenmayr Catania (50 g =125 m) -lankaa 250(300)300(350)400 g luonnonvalkoista (00105).

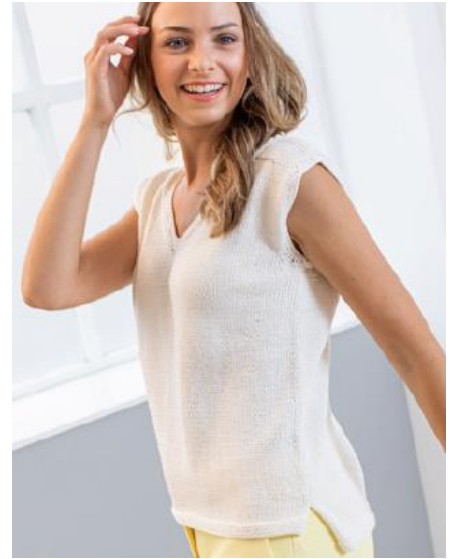
**Prym puikot:** Nro 4 sekä pääntien reunusta varten lyhyt pyöröpuikko nro 4 tai käsialan mukaan.

**Tiheys:** 22 s ja 30 krs sileää neuletta = 10 cm.

**Mallineuleet:** *Ainaoikein -neule:* Neulo kaikki krst oikein.

*Sileä neule:* Neulo oikealla oikein ja nurjalla nurin.

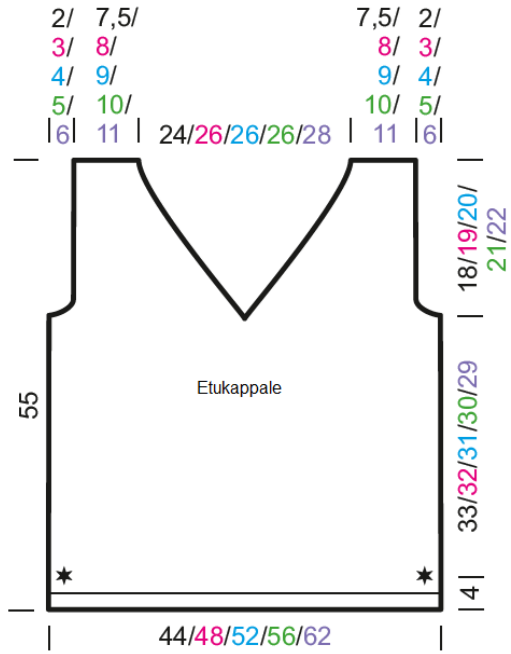
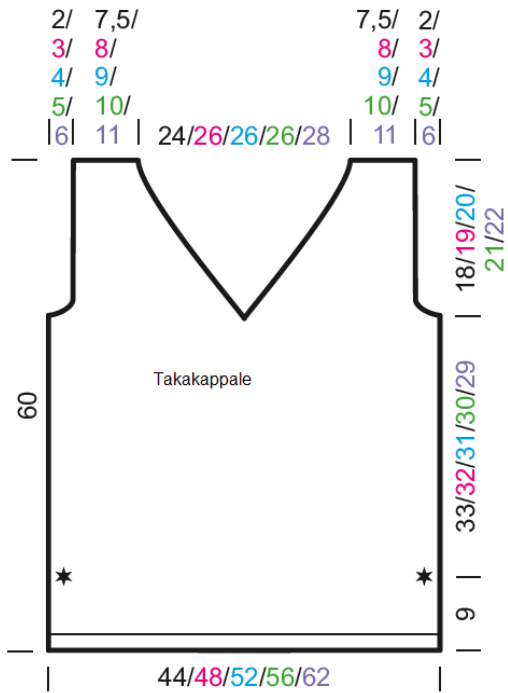
*Kavennukset:* Tee 1 s:n kavennukset oikean puolen krs:illa reunoissa siten, että neulot 2 s, tee ylivetokavennus (=nosta 1 s neulomatta, neulo 1 s ja vedä nostettu s neulotun yli), neulo samaa kerrosta kunnes toisessa reunassa on jäljellä 4 s, neulo 2 s o yhteen ja neulo 2 s.



**Takakappale:** Luo 98(108)116(126)138 s ja neulo ainaoikein -neuletta 8 krs. Aloita sitten sileä neule siten, että neulot molemmissa reunoissa 1 s:n koko ajan oikein. Kun kappaleen korkeus on 42(41)40(39)38 cm, jaa työ keskeltä kahteen osaan pääntietä varten ja neulo ensin oikea puoli. Päätä heti kappaleen oikeasta reunasta kädentietä varten 1x2(3)4(5)6 s ja kavenna sitten samassa reunassa 2 s:n sisäpuolella joka 2. krs 2(3)4(6)7x1 s. **HUOM:** Kavenna samalla pääntien reunassa 2 s:n sisäpuolella joka 2. krs 27(29)28(27)29x1 s ja vielä joka 4. krs 0(0)1(2)2x1 s. Kun kädentien korkeus on 18(19)20(21)22 cm, päätä loput eli olan 18(19)21(23)25 s kerralla. Neulo pääntien toinen puoli peilikuvaksi.

**Etukappale:** Neulo kuten takakappale, mutta aloita kädentiet ja jaa kappale keskeltä kahteen osaan 5 cm aiemmin. Neulo kavennukset muuten samoin kuin takana.

**Viimeistely:** Levitä kappaleet alustalle mittoihinsa, kostuta sumuttamalla nurjalta puolelta ja anna kuivua. Ompele olkasaumat. Aloita vasemmalta olalta ja poimi pyöröpuikolle etukappaleen pääntien reunasta 40(42)44(46)50 s, poimi v-kärjestä 1 s ja sitten etukappaleen toisesta reunasta 40(42)44(46)50 s, poimi takakappaleen pääntien reunasta yhtä monta silmukkaa. Neulo näillä 162(170)178(186)202 s:lla suljettuna neuleena 4 krs:n ajan vuorotellen 1 krs nurin ja 1 krs oikein. Päätä s:t nurjaa neuloen. Ompele sivusaumat, ota huomioon, että etukappale on 5 cm lyhyempi kuin takakappale ja jätä sivuihin halkiot, etukappaleella 4 cm ja takana 9 cm. Poimi kädentien reunasta pyöröpuikolle 80(84)88(92)100 s ja neulo suljettuna neuleena 4 krs kuten pääntielle, päätä s:t. Tee toinen kädentiereunus samoin.



Copyright: MEZ GmbH



Prym Consumer Finland Oy  
 Huhtimontie 6 B, 04200 Kerava  
 puh 09-274871  
 www.prym.fi