

## Catania

### Marla naisen pitsihattu

**Koko:** Pään ympäryys on n. 52-56 cm.

**Lanka:** Schachenmayr Catania (50 g = 125 m) -lankaa 100 g pellavanväristä (00248).

**Prym pyörö- ja sukka puikot:** 3,5 mm tai käsialan mukaan.

**Tiheys:** 28 s ja 32 krs pitsineuletta = 10 cm.

**Mallineuleet:** *Pitsineule:* Neulo ruutupiirroksen mukaan, toista 1.-16. krs:ia.

*Sileä neule:* Neulo suljettuna neuleena kaikki krs:t oikein.

**Neulo kupuosa näin:** Luo pyöröpuikolle 140 s ja aloita suljettuna neuleena pitsineule, työhön tulee 10 mallikertaa.

Kun kappaleen korkeus on 10 cm (=32 krs), aloita kavennukset.

**1.krs:** \*neulo 2 s o yhteen, 3 s o, tee ylivetokavennus\*, toista \*-\* =100 s. Neulo 4 krs oikein.

Laske sitten \*18 s, laita seuraavien 2 s:n ympäri merkki\*,

toista \*-\* vielä 4 kertaa. Jatka sileää neuletta ja aloita heti kavennukset eli neulo ennen jokaista merkkiä 2 o yhteen,

neulo merkityt s:t oikein ja tee ylivetokavennus. Työstä kapenee 10 s.

**HUOM:** vaihda työhön sukka puikot, kun pyöröpuikko käy liian pitkäksi. Toista tällaiset kavennukset joka 3. krs vielä 4 kertaa ja sitten joka 2. krs 3 kertaa =20 s. Neulo vielä koko krs:n ajan 2 s o yhteen = 10 s. Katkaise lanka, vedä s:iden läpi, kiristä ja päättää hyvin.

**Neulo lieriosa näin:** Poimi kuvun aloitusreunasta pyöröpuikolle 120 s eli jokaisen mallikerran kohdalta 12 s. Neulo suljettuna neuleen sileää neuletta. Kun olet neulonut 8 krs, aloita lisäykset. **1.krs:** \*neulo 6 s o, ota langankierto puikolle\*, toista \*-\* =140 s. **2.krs:** neulo oikein, neulo langankierrot kiertäen oikein. **3.krs:** neulo oikein. **4.krs:** \*6 s o, ota lk puikolle, neulo 8 s o, ota lk puikolle\*, toista \*-\* =160 s.

**5.krs:** kuten 2. krs. **6.-7.krs:** neulo oikein. **8.krs:** \*6 s o, ota lk puikolle, neulo 10 s o, ota lk puikolle\*,

toista \*-\* =180 s. **9.krs:** kuten 2. krs. **10.krs:** neulo oikein. **11.krs:** \*6 s o, ota lk puikolle, neulo 12 s o,

ota lk puikolle\*, toista \*-\* =200 s. Neulo vielä 4 krs oikein ja päättää s:t seuraavasti: Luo vasemman

käden puikon alkuun 3 s. Neulo näistä silmukoista 2 s o, sitten 2 s o takareunoistaan yhteen, \*siirrä 3

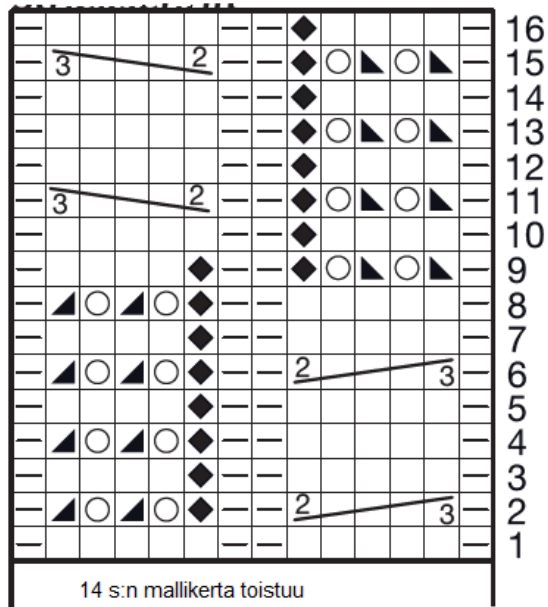
s takaisin vasemman käden puikolle, neulo 2 s o ja 2 s o takareunoistaan yhteen\*, toista \*-\* kunnes

työssä on jäljellä 3 s. Ompele nämä s:t silmukoimalla kerroksen alussa luotuihin silmukoihin kiinni.

Ompele käsin kuvun alaosaan nurjalle puolelle esim. ripsinauhaa.



Ruutupiirros:



□ = oikea s

— = nurja s

○ = ota langankierto puikolle

◆ = neulo 1 s takareunasta oikein

▲ = neulo 2 s oikein yhteen

▴ = nosta 1 s neulomatta, neulo 1 s oikein ja vedä nostettu s neulotun yli

= siirrä 3 s apupuikolle työn eteen, neulo 2 s oikein ja apupuikon s:t oikein

= siirrä 2 s apupuikolle työn taakse, neulo 3 s oikein ja apupuikon s:t oikein

Copyright: MEZ GmbH



Prym Consumer Finland Oy  
Huhtimontie 6B  
04200 KERAVA puh 09-274871  
[www.prym.fi](http://www.prym.fi)