

Catania

Sea Stripes virkattu kassi

Schachenmayr   
SINCE 1822

**Koko:** 42 x 34 cm

**Lanka:** Schachenmayr Catania (100 CO, 50 g =125 m). 150 g tummansinistä (00391) sekä 50 g kutakin: turkoosia (00397), vaaleanvihreää (00385) ja valkoista (00105).

**Prym virkkuukoukut:** 3,5 ja 5 mm tai käsialan mukaan.

**Tiehys:** 18 s ja 11 krs pylväsvirkkausta ohuemmalla koukulla = 10 x 10 cm.

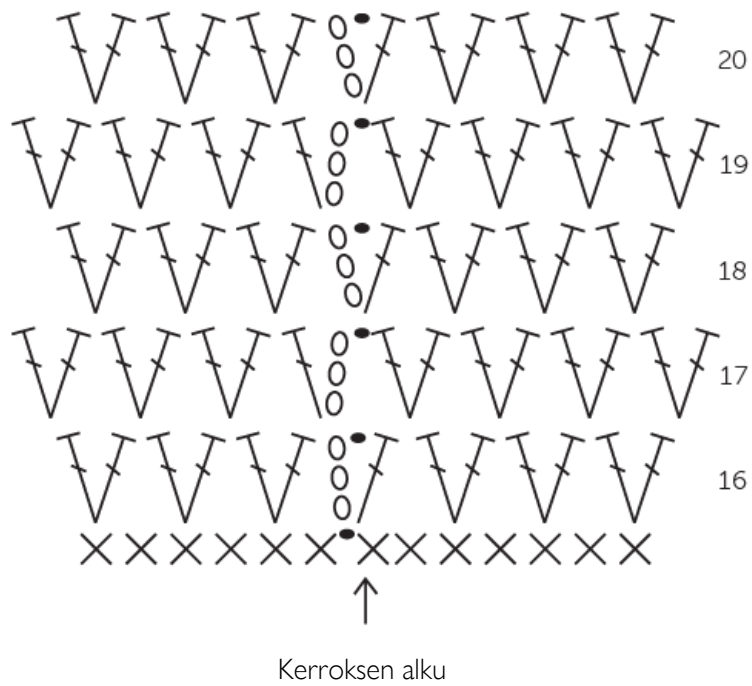
**Pylväsvirkkauksesta:** Tee piirroksen ja ohjeen mukaan. Korvaa aina krs:n 1. pylvä 3 kjs:lla ja sulje krs ps:lla tämän ketjun yläreunaan.

**Aloita pohjan keskeltä:** Virkkaa tummansinisellä langalla ohuemmalla koukulla 50 kjs. 1.krs: jätä 1 kjs väliin, tee 48 ks, viimeiseen kjs:aan 3 ks sekä aloitusketjun toiseen reunaan 47 ks, seuraavaan s:aan 2 ks ja sulje krs ps:lla 1. kjs:aan krs:n alusta =100 ks. 2.krs: 1 kjs (=1. ks), tee 1 ks samaan s:aan kuin edellinen ps, sitten 47 ks, tee seuraaviin 3 s:aan jokaiseen 2 ks, sitten 47 ks, seuraaviin 2 ks:aan molempiin 2 ks ja sulje krs kuten 1. krs =106 ks. 3.krs: 1 kjs + 1 ks (kuten 2. krs:lla), 1 ks, 47 ks, (tee seuraavaan s:aan 2 ks, sitten 1 ks), toista sulkeet vielä 2 kertaa, tee 47 ks, toista sulkeet 2 kertaa ja sulje krs =112 ks. 4.krs: 1 kjs + 1 ks, 2 ks, 47 ks, (tee seuraavaan s:aan 2 ks, sitten 2 ks), toista sulkeet vielä 2 kertaa, tee 47 ks, toista sulkeet 2 kertaa ja sulje krs =118 ks. 5.krs: 1 kjs + 1 ks, 3 ks, 47 ks, (tee seuraavaan s:aan 2 ks, sitten 3 ks), toista sulkeet vielä 2 kertaa, tee 47 ks, toista sulkeet 2 kertaa ja sulje krs =124 ks. 6.krs: 1 kjs + 1 ks, 4 ks, 47 ks, (tee seuraavaan s:aan 2 ks, sitten 4 ks), toista sulkeet vielä 2 kertaa, tee 47 ks, toista sulkeet 2 kertaa ja sulje krs =130 ks. 7.krs: 1 kjs + 1 ks, 5 ks, 47 ks, (tee seuraavaan s:aan 2 ks, sitten 5 ks), toista sulkeet vielä 2 kertaa, tee 47 ks, toista sulkeet 2 kertaa ja sulje krs =136 ks. 8.krs: 1 kjs + 1 ks, 6 ks, 47 ks, (tee seuraavaan s:aan 2 ks, sitten 6 ks), toista sulkeet vielä 2 kertaa, tee 47 ks, toista sulkeet 2 kertaa ja sulje krs =142 ks. 9.krs: 1 kjs + 1 ks, 7 ks, 47 ks, (tee seuraavaan s:aan 2 ks, sitten 7 ks), toista sulkeet vielä 2 kertaa, tee 47 ks, toista sulkeet 2 kertaa ja sulje krs =148 ks. 10.krs: 1 kjs + 1 ks, 8 ks, 47 ks, (tee seuraavaan s:aan 2 ks, sitten 8 ks), toista sulkeet vielä 2 kertaa, tee 47 ks, toista sulkeet 2 kertaa =154 ks. Virkkaa sitten 5 krs ks:ita, älä sulje krs:ia vaan siirry aina suoraan seuraavalle krs:lle, merkitse kuitenkin krs:n rajakohta. Sulje viimeinen krs ps:lla. 16.krs: aloita pylväsvirkkaus piirroksen mukaan. Sulje aina krs:t ps:lla 3:teen kjs:aan krs:n alusta. Kun olet tehnyt 6 p-kerrosta, jatka samaa mallivirkkausta 8 krs turkoosilla, 8 krs vaaleanvihreällä ja 6 krs valkoisella. Vaihda aina väri siten, että teet jo seuraavan väriosan langalla edellisen krs:n viimeisen ps:n. Virkkaa sitten langanpää seuraavan krs:n sisään. Kun olet tehnyt p-virkkauksen valmiiksi, korvaa jatkossa 1. ks 1 kjs:lla ja virkkaa 2 krs ks:ita, sulje krs:t aina ps:lla. Virkkaa lopuksi rapukerros eli ensin 1 kjs ja sitten ks:ita vasemmalta oikealle. Sulje krs ps:lla. Katkaise ja päättää lanka.



**Sangat:** Virkkaa 2-kertaisella valkoisella langalla paksummalla koukulla n. 85 cm pitkä löyhä kjs-ketju. Virkkaa sitten joka kjs:aan 1 ks. Katkaise ja päättää lanka. Tee yhteensä 6 tällaista ketjua. Pujota 3 ketjua työn edestä nurjalle puolelle ylimmän p-kerroksen läpi 6 cm päässä sivusta. Solmi sitten ketjujen päät yhteen työn oikealla puolella. Palmikoi ketjut yhteen ja pujota ketjujen päät nurjalta puolelta etupuolelle laukun toisessa reunassa vastaavassa kohdassa kuin edellä ja solmi ne yhteen. Tee toinen sanku samoin kassin toiselle puolelle.

Pylväsvirkkaus:



○ = ketjusilmukka

● = piilosilmukka

× = kiinteä silmukka

┆ = pylväs

Copyright: Anchor (MEZ Needlecraft GmbH)



Prym Consumer Finland Oy  
Huhtimontie 6 B  
04200 Kerava  
puh 09-274871