

## Catania

### Virkattu lampunvarjostin

**Virkkauksen koko:** on 80x18 cm.

**Lanka:** Schachenmayr Catania (100 puuvilla, 50 g = 125 m). 100 g luonnonvalkoista (926) sekä 50 g kaikkia muita piirroksen yhteydessä olevia värejä.

**Prym virkkuukoukku:** 3 mm tai käsialan mukaan.

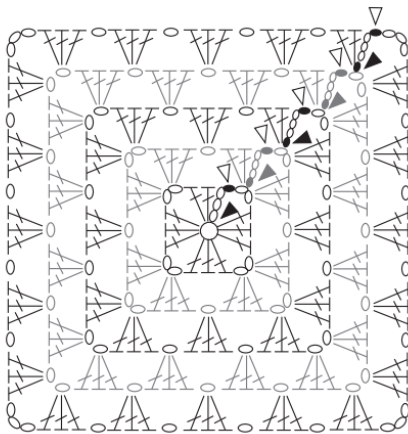
**Muuta:** Lampunvarjostinkehikko, jonka halkaisija on 25 cm.

**Tiheys:** Yhden ruudun koko on 9x9 cm.

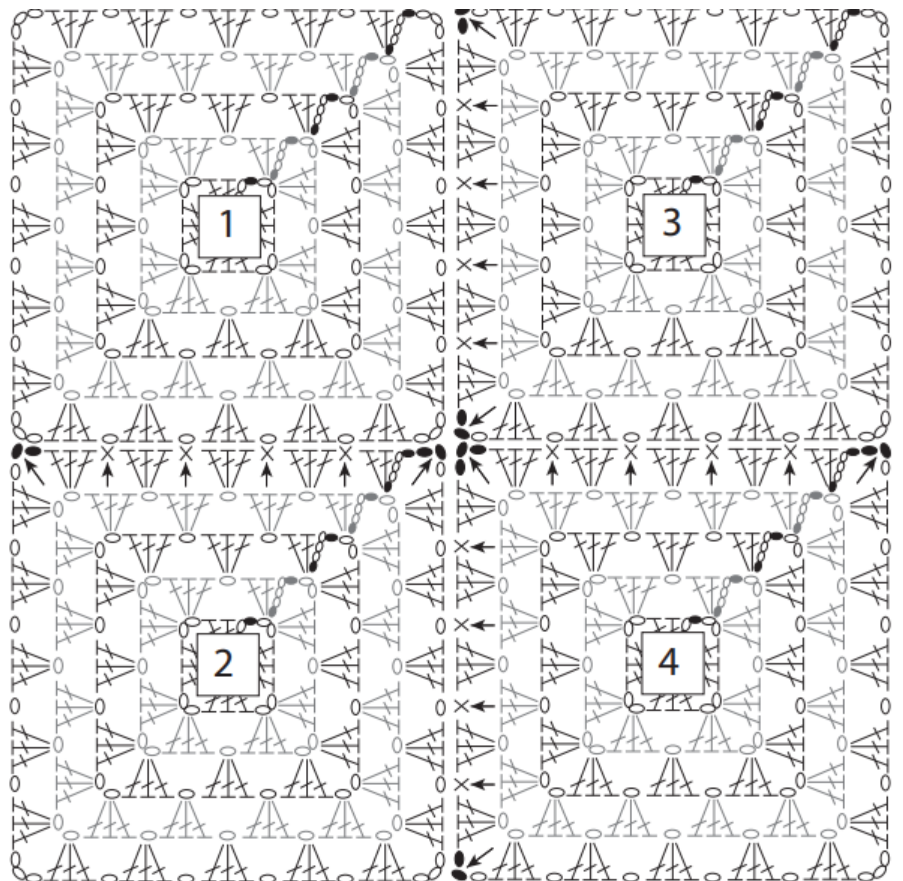
**Tee näin:** Virkkaa yhteensä 18 ruutua piirrosten mukaan eri väreillä. Jokainen kerros on erivärinen ja uusi lanka kiinnitetään ps:lla samaan kulmaan missä edellinen krs loppui. Virkkaa aina langanpääät seuraavan krs:n sisään. Yhdistä ruudut toisiinsa 9x2 ruudukoksi viimeisellä kerroksella. Tee tällöin aina kahteen sivuun jokaisen kjs:n tilalle ks edellisen ruudun vastaavaan ketjusilmukkaan ja yhdistä 4 ruutua kulmassa ps:in toisiinsa. Virkkaa vielä viimeiset 2 ruutua kahteen ensimmäiseen ruutuun kiinni. Virkkaa lopuksi koko renkaan ala- ja yläreunaan 2 krs ks:ita luonnonvalkoisella langalla.



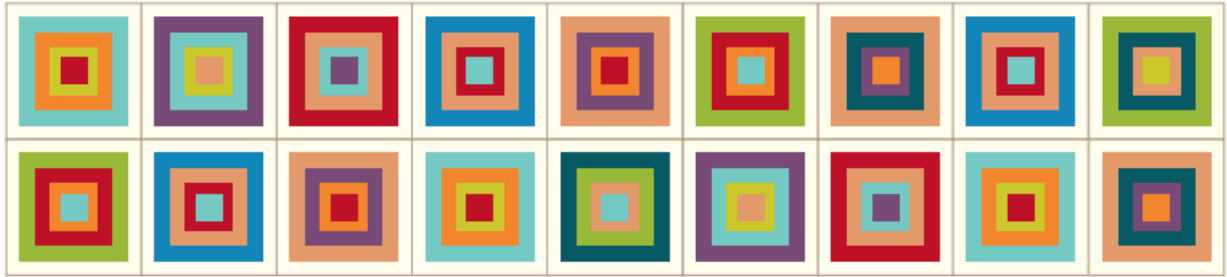
Ruutu




















Yhdistä ruudut



## Ruutujen järjestys



	00105		aloitus		lopetus
	00427		ketjusilmukka (kjs)		piilosilmukka (ps)
	00411				kiinteäsilmukka
	00424		pylväs (p)		
	00240		= aloitus		
	00245		= lopetus		
	00205		= ketjusilmukka (kjs)		
	00208		= piilosilmukka (ps)		
	00146		= pylväs (p)		
	00400		= kiinteäsilmukka (ks)		
	00391				

Copyright: MEZ GmbH



Prym Consumer Finland Oy  
 Huhtimontie 6B  
 04200 KERAVA puh 09-274871  
[www.prym.fi](http://www.prym.fi)