

Catania

Virkattu joulukalenteri "Joulukylä"

Schachenmayr 
SINCE 1822

Koko: Pienten talojen korkeus on 8 cm sekä suurten 12 cm ja puiden korkeus on 10 cm

Lanka: Schachenmayr Catania (100 puuvilla, 50 g =125 m) ja Anchor Metallic (80 viskoosi, 20 metallisoitu polyesteri, 25 g =100 m).

Prym virkkuukoukut: Nro 3 ja 2,5 tai käsialan mukaan.

Virkkaustiheys: 21 s ja 27 krs kiinteitä silmukoita Catania-langalla paksummalla koukulla =10 cm.

Mallivirkkaus: Tee kiinteitä silmukoita (ks) piirrosten ja ohjeen mukaan. Tee ks:t spiraalina eli älä sulje krs:ia vaan siirry aina suoraan seuraavalle krs:lle, merkitse kuitenkin aina krs:n alku.

1 s:n lisäys: tee seuraavaan s:aan 2 ks.

1 s:n kavennus: *työnnä koukku seuraavan s:n läpi, ota lanka koukulle ja vedä läpi*, toista *-* seuraavaan s:aan, ota lanka koukulle ja vedä kaikkien 3 s:n läpi kerralla.



Langan menekki

Schachenmayr Catania -lankaa

valkoista (105) 150 g

sekä 50 g joka väriä: lohenpunaista (401), punaruskeaa (426), harmaanvihreää (402), petrolia (391), vihreää (212), tummanvihreää (419) ja lilaa (161).

Anchor Metallic -lankaa

25 g joka väriä: sinivihreää (312), pronssinväristä (314) ja valkoista (304)

Virkkaa pienet talot näin Tee valkoisella langalla aloituslenkki ja virkkaa paksummalla koukulla lenkkiin 6 ks. Tee sitten ks:ita spiraalina 1. piirroksen mukaan. Kun olet tehnyt piirroksen valmiiksi, sulje krs ps:lla. Katkaise ja päättää lanka. Tee yhteensä 10 tällaista kappaletta.

Virkkaa katot näin Tee lohenpunaisella langalla aloituslenkki ja virkkaa paksummalla koukulla lenkkiin 7 ks. Tee sitten ks:ita spiraalina 2. piirroksen mukaan. Kun olet tehnyt piirroksen valmiiksi, sulje krs ps:lla. Katkaise ja päättää lanka. Tee yhteensä 3 lohenpunaista, 3 punaruskeaa, 2 harmaanvihreää ja 2 petrolin väristä kattoa.

Virkkaa ovet näin Virkkaa ohuemmalla koukulla ja pronssinvärisellä metallilangalla 10 ovea 3. piirroksen mukaan tasona. Kun olet tehnyt 4 krs, jätä ompeluvaraa ja katkaise lanka.

Virkkaa ikkunat näin Virkkaa ohuemmalla koukulla ja sinivihreällä metallilangalla 20 ikkunaa 4. piirroksen mukaan tasona. Kun olet tehnyt 3 krs, jätä ompeluvaraa ja katkaise lanka.

Ompele jokaisen talon keskelle 1 ovi ja sen molemmin puolin 1 ikkuna.

Virkkaa isot talot näin Tee valkoisella langalla aloituslenkki ja virkkaa paksummalla koukulla lenkkiin 6 ks. Tee sitten ks:ita spiraalina 1. piirroksen mukaan. Kun olet tehnyt piirroksen valmiiksi, sulje krs ps:lla. Katkaise ja päättää lanka. Tee yhteensä 6 tällaista kappaletta.

Virkkaa katot näin Tee lohenpunaisella langalla aloituslenkki ja virkkaa paksummalla koukulla lenkkiin 7 ks. Tee sitten ks:ita spiraalina 2. piirroksen mukaan. Kun olet tehnyt piirroksen valmiiksi, sulje krs ps:lla. Katkaise ja päättää lanka. Tee vielä 1 punaruskeaa, 2 harmaanvihreää ja 2 petrolin väristä kattoa.

Virkkaa ovet näin Virkkaa ohuemmalla koukulla ja pronssinvärisellä metallilangalla 6 ovea 3. piirroksen mukaan tasona. Kun olet tehnyt 4 krs, jätä ompeluvaraa ja katkaise lanka.

Virkkaa ikkunat näin Virkkaa ohuemmalla koukulla ja sinivihreällä metallilangalla 6 ikkunaa 4. piirroksen mukaan tasona. Kun olet tehnyt 3 krs, jätä ompeluvaraa ja katkaise lanka.

Ompele jokaisen talon keskelle 1 ovi ja sen yläpuolelle 1 ikkuna.

Virkkaa puiden alaosat näin Tee vihreällä langalla aloituslenkki ja virkkaa paksummalla koukulla lenkkiin 5 ks. Tee sitten ks:ita spiraalina 1. piirroksen mukaan. Kun olet tehnyt piirroksen valmiiksi, sulje krs ps:lla. Katkaise ja päättää lanka. Tee yhteensä 4 vihreää ja 4 tummanvihreää puun alaosaa.

Virkkaa puiden yläosat näin Tee vihreällä langalla aloituslenkki ja virkkaa paksummalla koukulla lenkkiin 5 ks. Tee sitten ks:ita spiraalina 2. piirroksen mukaan. Kun olet tehnyt piirroksen valmiiksi, sulje krs ps:lla. Katkaise ja päättää lanka. Tee yhteensä 4 vihreää ja 4 tummanvihreää yläosaa.

Virkkaa rungot näin Tee etusormesi ympäri lilalla langalla aloituslenkki ja virkkaa paksummalla koukulla lenkkiin 6 ks. Tee sitten ks:ita spiraalina 3. piirroksen mukaan. Kun olet tehnyt piirroksen valmiiksi, sulje krs ps:lla. Jätä ompeluvaraa ja katkaise lanka. Tee yhteensä 8 tällaista runkoa.

Ompele rungot puiden alaosan keskelle.

Viimeistely Ompele valkoisella metallilangalla 1-24 numerot kattoihin ja puiden yläosiin kuvan mukaan varsipistoin. Aseta katot ja puiden yläosat paikoilleen.

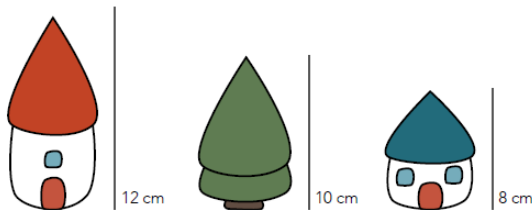


värinumerot

- *00105
- *00401
- *00426
- *00402
- *00391
- *00212
- *00419
- *00161
- **00312
- **00314

- ⊕ = aloituslenkki
- = ketjusilmukka (kjs)
- = piilosilmukka (ps)
- X = kiinteäsilmukka (ks)
- ∨ = 1 s:n lisäys
- ^ = 1 s:n kavennus
- = virkkaa edellisen krs:n ks:n takareunaan
- ▷ = loppu
- ▶ = alku

KORKEUDET

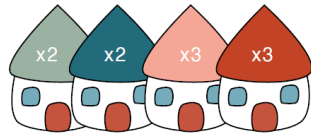


Copyright: Anchor (MEZ Needlecraft GmbH)

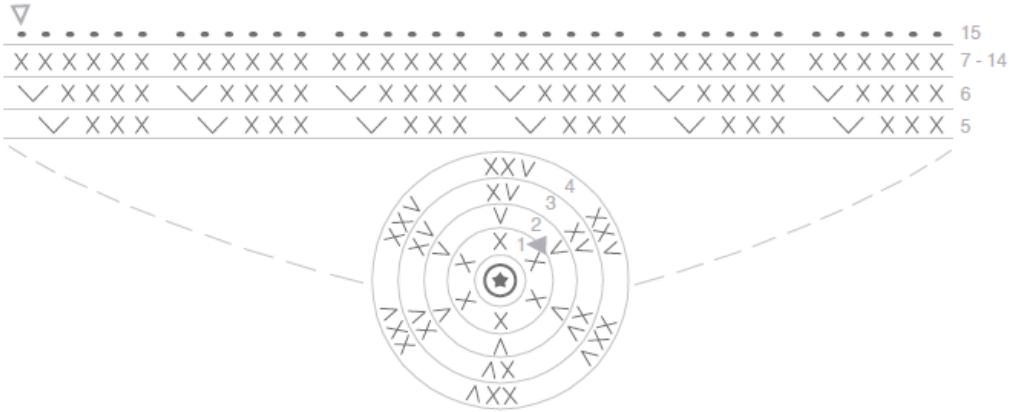


Prym Consumer Finland Oy
Huhtimontie 6 B, 04200 Kerava
puh 09-274871
www.prym.fi

PIENET TALOT

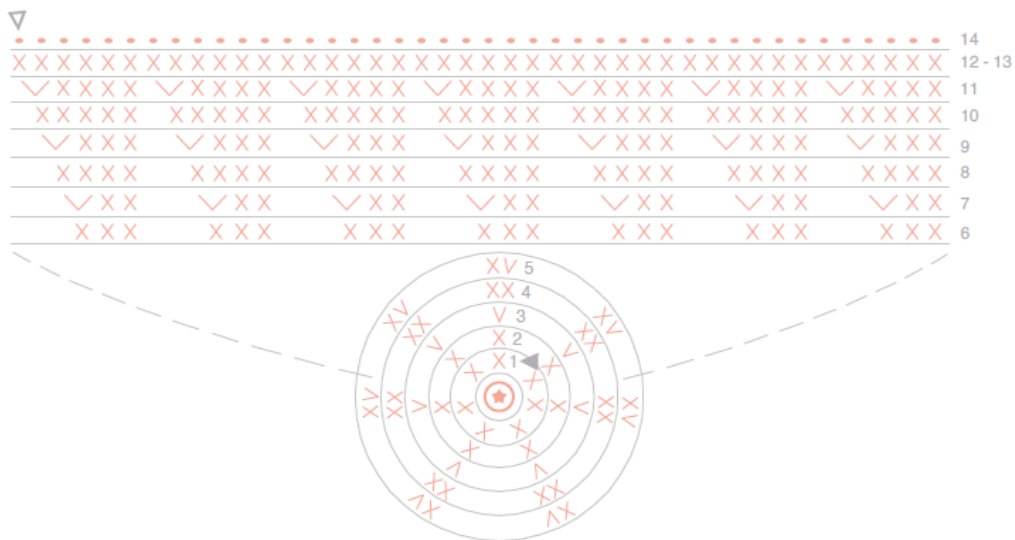


Piirros 1. talo



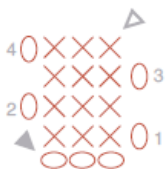
kr	s-määrä
1	6
2	12
3	18
4	24
5	30
6 - 15	36

Piirros 2. katto



kr	s-määrä
1 - 2	7
3 - 4	14
5 - 6	21
7 - 8	28
9 - 10	35
11 - 14	42

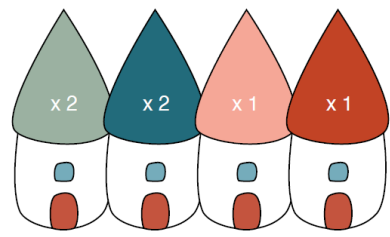
Piirros 3. ovi



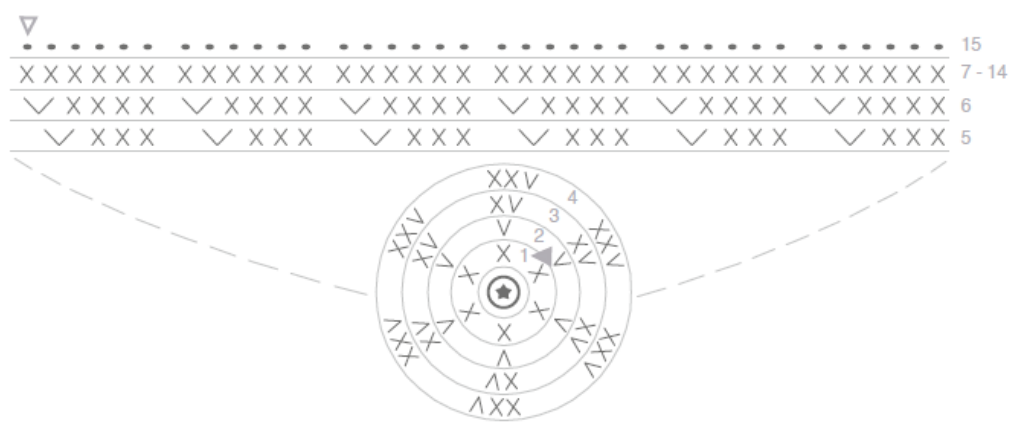
Piirros 4. ikkuna (x2)



SUURET TALOT

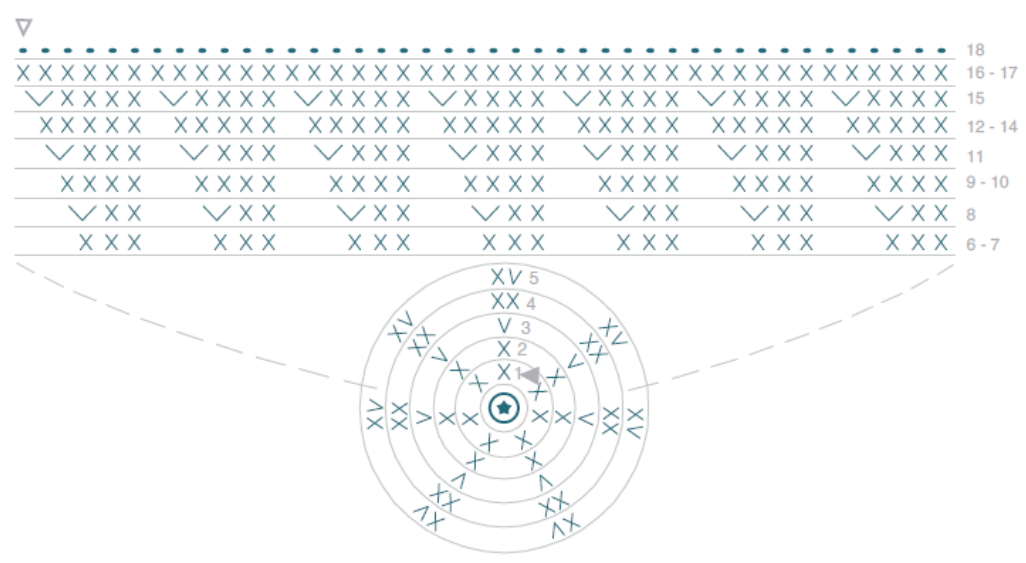


Piirros 1. talo



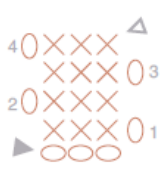
kr	s-määrä
1	6
2	12
3	18
4	24
5	30
6 - 15	36

Piirros 2. katto



kr	s-määrä
1 - 2	7
3 - 4	14
5 - 7	21
8 - 10	28
11 - 14	35
15 - 18	42

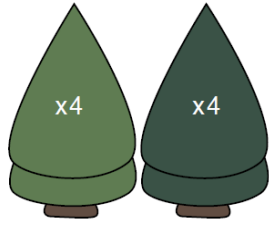
Piirros 3. ovi



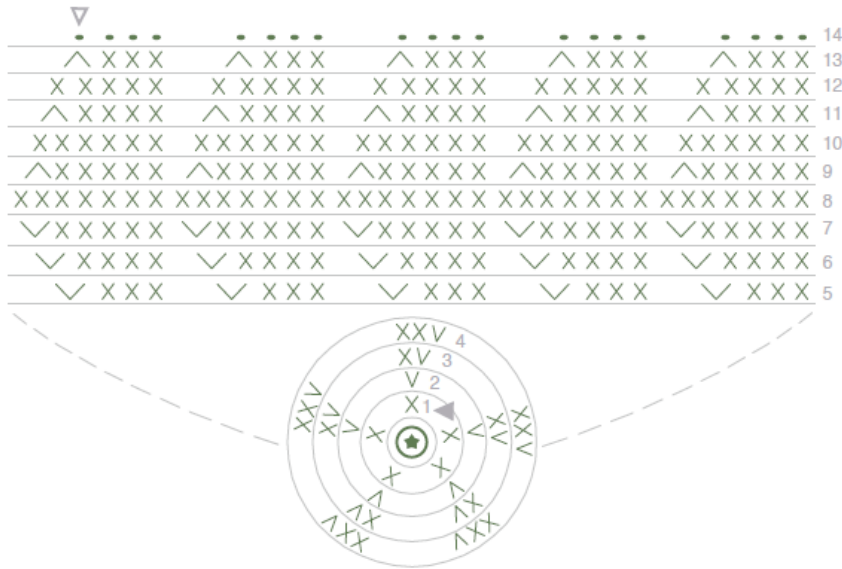
Piirros 4. ikkuna



PUU

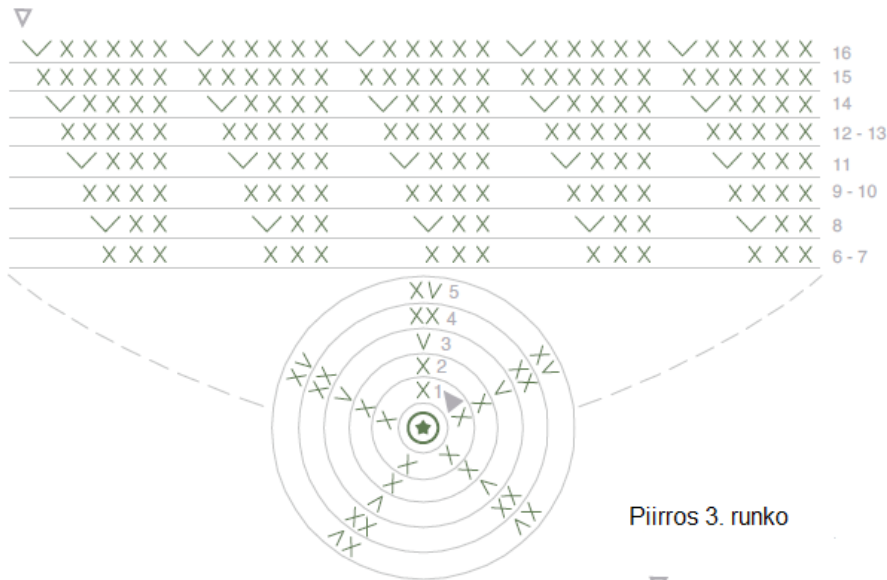


Piirros 1. alaosa



kr	s-määrä
1	5
2	10
3	15
4	20
5	25
6	30
7 - 8	35
9 - 10	30
11 - 12	25
13 - 14	20

Piirros 2. yläosa



kr	s-määrä
1 - 2	5
3 - 4	10
5 - 7	15
8 - 10	20
11 - 13	25
14 - 15	30
16	35

Piirros 3. runko



kr	s-määrä
1	6
2	12
3 - 6	18