

Catania

Eco shopper virkattu turkoosi kauppakassi

Schachenmayr 
SINCE 1822

Koko: S = 26x29 cm ja M = 31x34 cm + sangat.

Lanka: Schachenmayr Catania (100 puuvilla, 50 g =125 m).

Prym virkkuukoukut: Nro 2,5 ja 3 tai käsialasi mukaan.

Tiheys: Paksummalla koukulla virkattua mallivirkkausta 6 s = 9,5 cm ja 3 krs (=1 ks-kerros, 1 ristipylväskerros ja 1 ks-kerros) = 3 cm.

Mallivirkkaukset: Virkkaa piirrosten ja ohjeen mukaan. *Ristipylväät:* Ota 3 lk koukulle, työnnä koukku piirroksen ensimmäisen s:n läpi, ota lk koukulle ja vedä läpi, *lk, vedä 2 s:n läpi*, toista *-* vielä kerran, 2 lk, jätä 2 s väliin, työnnä koukku seuraavan s:n läpi, ota lk koukulle ja vedä läpi, toista *-* 5 kertaa, 2 kjs ja tee sitten 1 p edellisen pylvään kolmanteen (5:stä) poikkilankaan.

Langan menekki

Koko S 100 g M 150 g

Schachenmayr Catania -lankaa turkoosia (253)

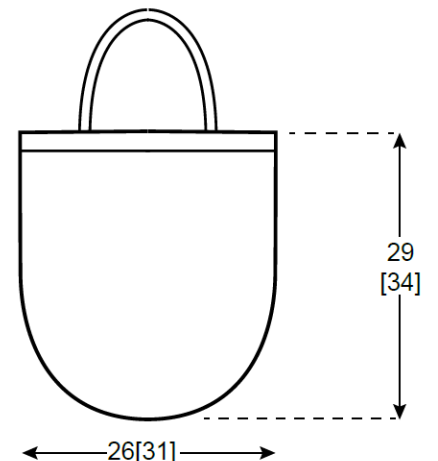
Aloita etukappale sen keskeltä Virkkaa paksummalla koukulla 37-41 + 1 kjs. Virkkaa kokosi A-piirroksen mukaan edestakaisin 12-14 krs. Katkaise ja päättää lanka.

Takakappale Virkkaa kuten etukappale 11.-13. krs:lle asti. Yhdistä nyt etu- ja takakappale kokosi B-piirroksen mukaan. Eli tee vuorotellen 1 ks etukappaleen ja sitten 1 ks takakappaleen reunaan ja tee väliin aina 2 kjs. Älä katkaise krs:n lopussa lankaa vaan siirry takakappaleen suoraan yläreunaan.

Koko S, reunus ja sangat Virkkaa ohuemmalla koukulla suljettuna virkkauksena C-piirroksen mukaan 13.-15. krs:t. Virkkaa 15. krs:lla sekä etu- että takakappaleen yläreunan keskelle sanka piirroksen välin B-C mukaan. Katkaise ja päättää lopuksi lanka.

Koko M, reunus Virkkaa ohuemmalla koukulla suljettuna virkkauksena C-piirroksen mukaan 15.-18. krs:t. Virkkaa krs:n alusta kohtaan A, tee väli B:stä C:hen ja virkkaa loppukerros D:stä lähtien. Katkaise ja päättää lopuksi lanka.

Koko M, sangat Virkkaa ohuemmalla koukulla 88 + 3 kjs. **1.krs:** jätä 4 kjs väliin ja tee 1 krs pylväitä. Jatka virkkaamista piirroksen D mukaan vielä 2 krs, katkaise ja päättää lanka. Tee toinen sanka samoin. Kiinnitä sangat laukun yläreunaan, reunuksen nurjalle puolelle sen 1. krs:lle piirroksen C mukaan.

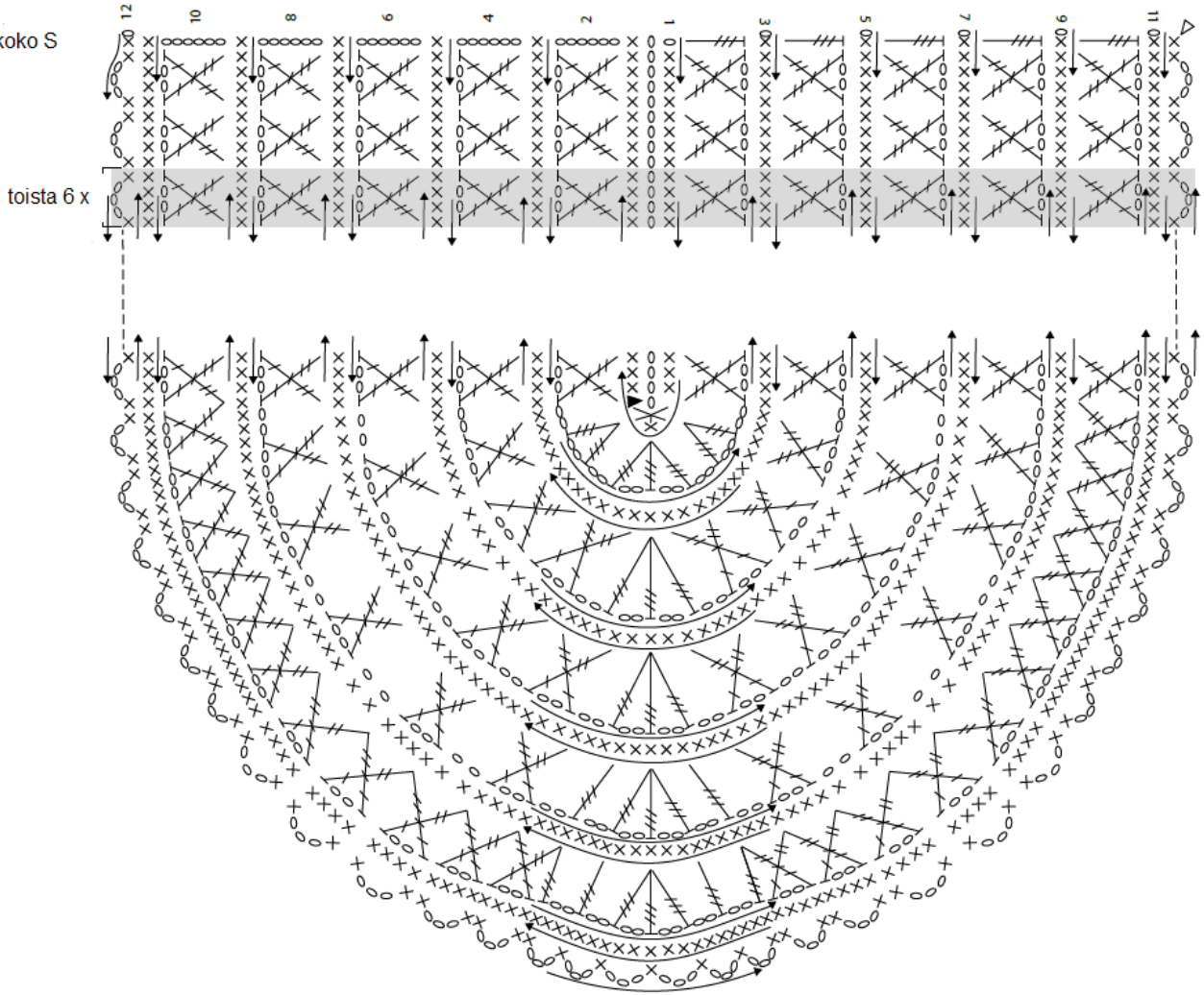


Copyright: Anchor MEZ GmbH



Prym Consumer Finland Oy
Huhtimontie 6 B, 04200 Kerava
puh 09-274871
www.prym.fi

Piirros A, koko S



▲ = aloitus

△ = lopetus

○ = ketjusilmukka (kjs)

● = piilosilmukka (ps)

× = kiinteäsilmukka (ks)

↔ = virkkaussunnat

⊗ = tee ks edellisen krs:n s:n etureunaan

⊗ = tee 5 ks samaan s:aan

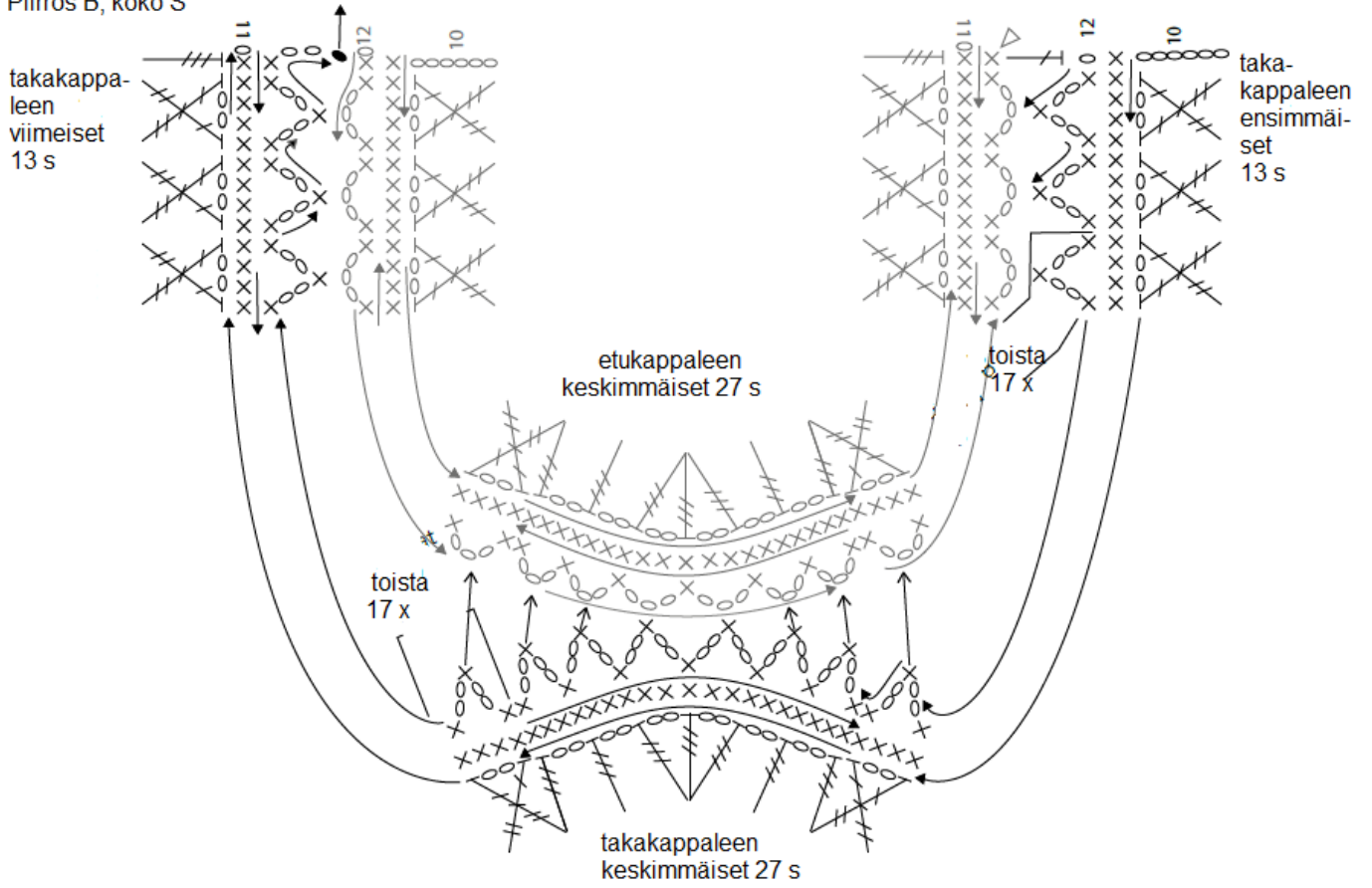
┆ = pylväs (p)

┆ = tee p edellisen krs:n s:n takareunaan

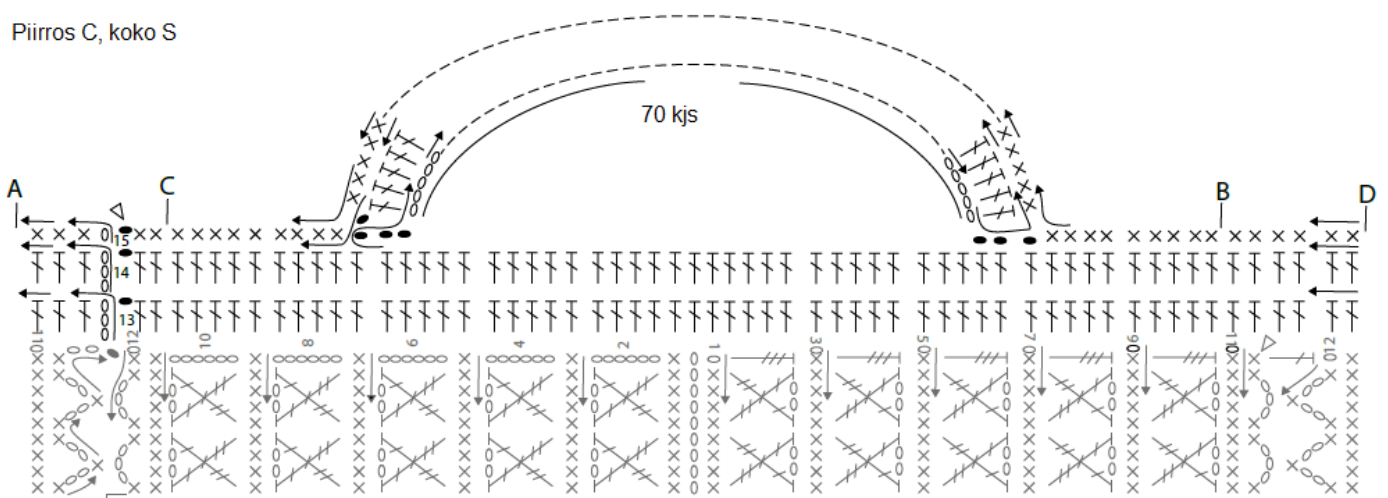
┆┆┆ = 3-kertainen pylväs

⊗ = ristipylväs

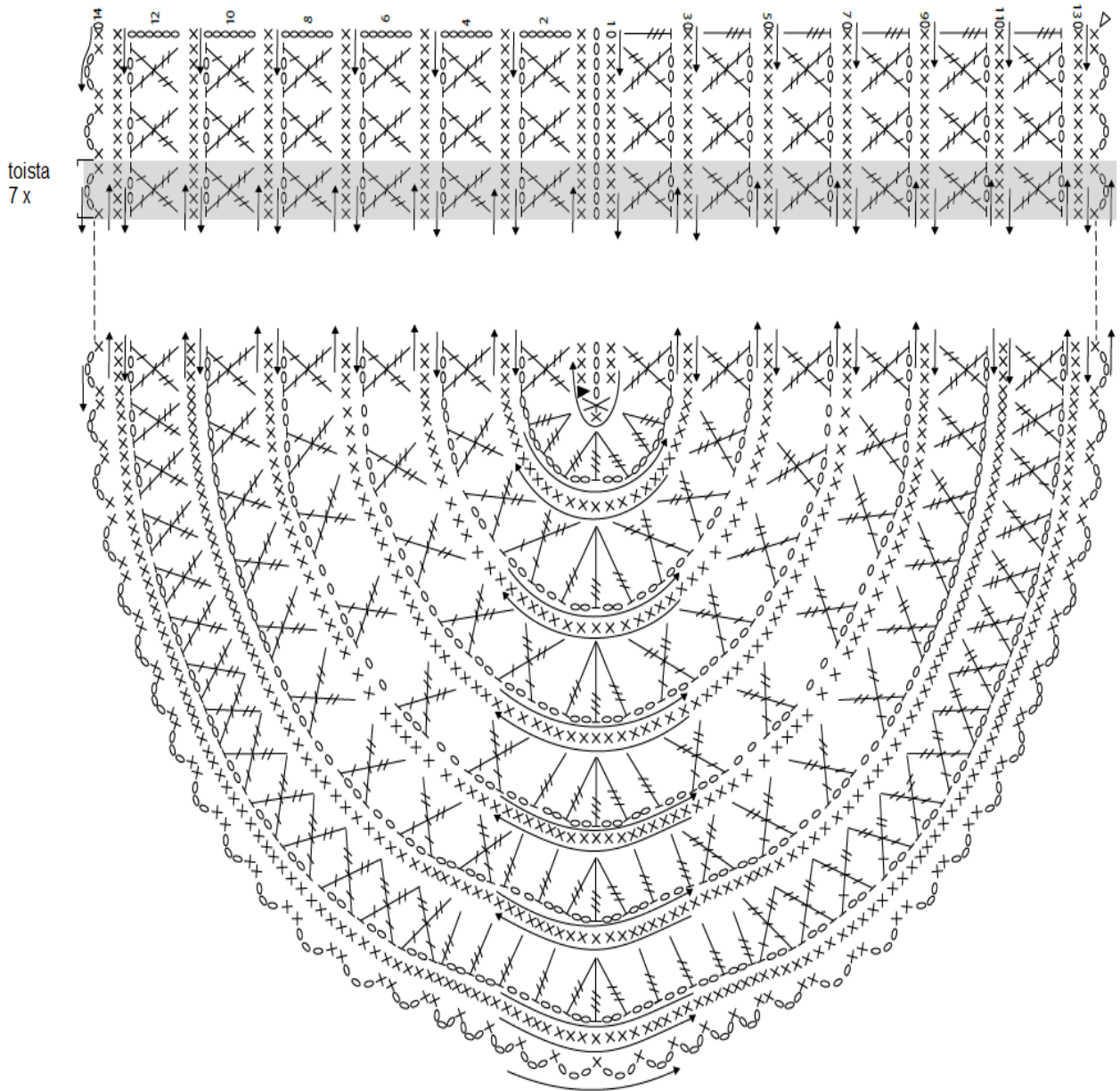
Piirros B, koko S



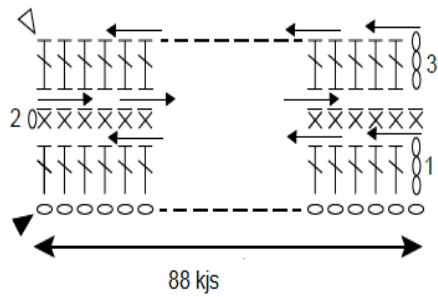
Piirros C, koko S



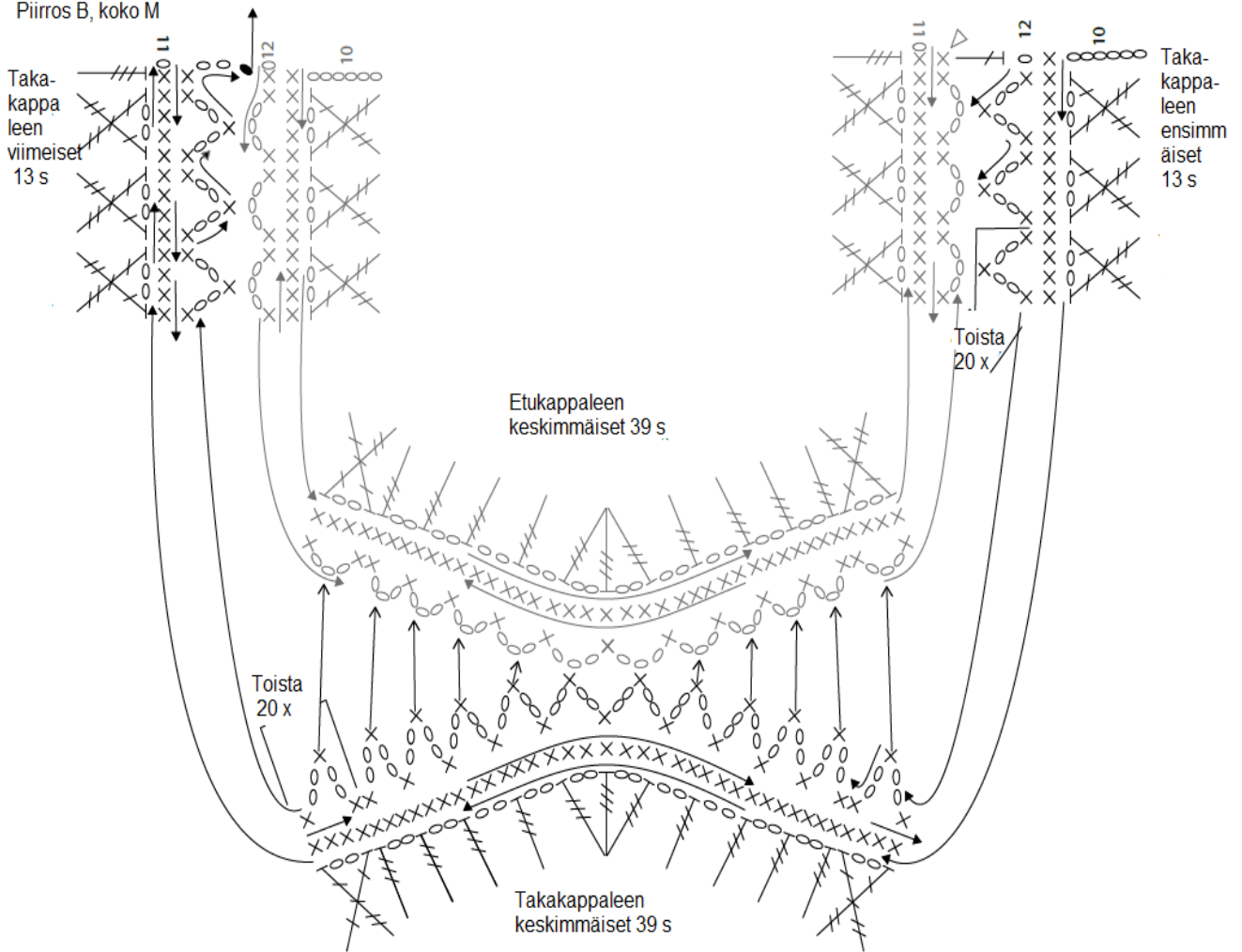
Piirros A, koko M



Piirros D, koko M



Piirros B, koko M



Piirros C, koko M

