

Catania

Eco shopper vihreä kassi

Schachenmayr 
SINCE 1822

Koko: S = 26x27 cm ja M = 32x35 cm + sangat.

Lanka: Schachenmayr Catania (100 puuvilla, 50 g =125 m).

Prym virkkuukoukut: Nro 2,5 ja 3 tai käsialasi mukaan.

Tiheys: Paksummalla koukulla virkattua mallivirkkausta 6 mallikertaa ja 11,5 krs = 10 cm.

Mallivirkkaukset: Virkkaa piirrosten ja ohjeen mukaan. Korvaa aina krs:n 1. p 3 kjs:lla ja sulje krs ps:lla tämän ketjun yläreunaan.

Langan menekki:

Koko S 100g, koko M 150 g

Aloita pohjan keskeltä Virkkaa paksummalla koukulla 37 + 3 kjs (=1. p). Virkkaa kokosi A-piirroksen mukaan suljettuna virkkauksena ensin 6-7 krs. Toista sitten S-koossa 5.-6. krs:ia vielä 11 kertaa (=28 krs). Toista sitten M-koossa 6.-7. krs:ia vielä 14 kertaa (=35 krs).

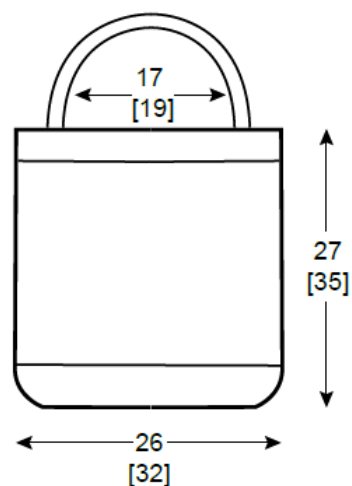


Koko S, reunus ja sangat Virkkaa ohuemmalla koukulla suljettuna virkkauksena B-piirroksen mukaan 29.-33. krs:t. Virkkaa 33. krs:lla sekä etu- että takakappaleen yläreunan keskelle sanko piirroksen välin A-B mukaan. Katkaise ja päättä lopuksi lanka.

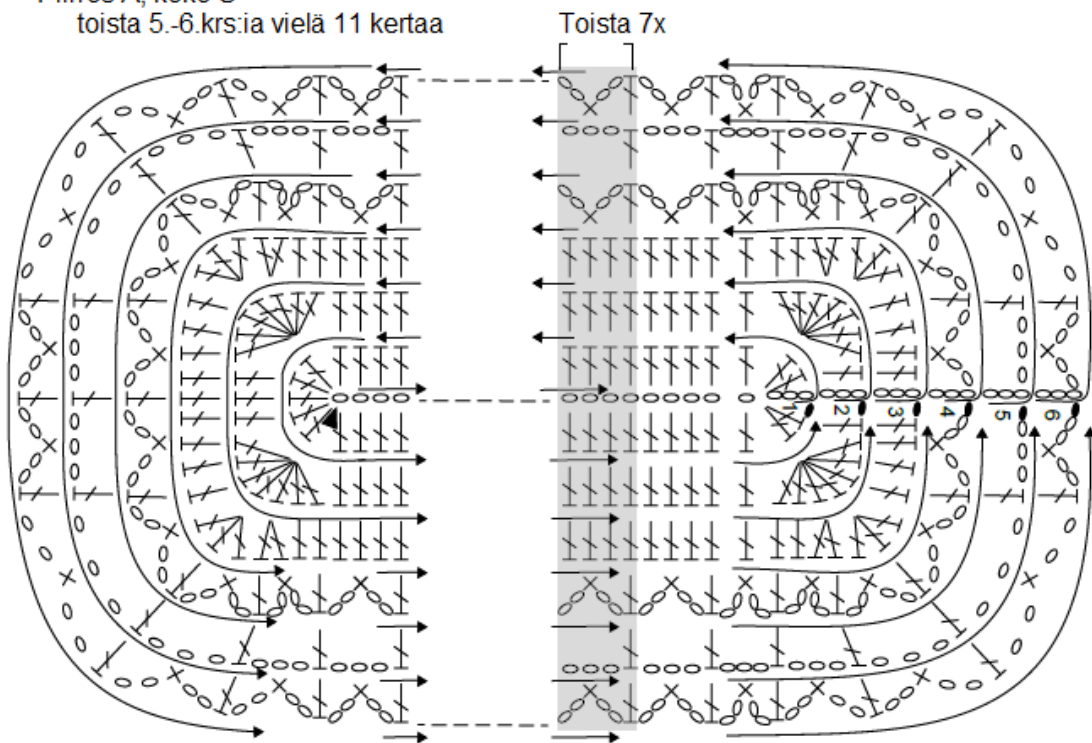
Koko M, reunus Virkkaa ohuemmalla koukulla suljettuna virkkauksena pylvää B-piirroksen mukaan 36.-40. krs:t. Katkaise ja päättä lopuksi lanka.

Koko M, sangat Virkkaa ohuemmalla koukulla 88 + 3 kjs. **1.krs:** jätä 4 kjs väliin ja tee 1 krs pylvää. Jatka virkkaamista piirroksen C mukaan vielä 2 krs, katkaise ja päättä lanka. Tee toinen sanko samoin. Kiinnitä sangat laukun yläreunaan, reunuksen nurjalle puolelle sen 1. krs:ille piirroksen D mukaan.

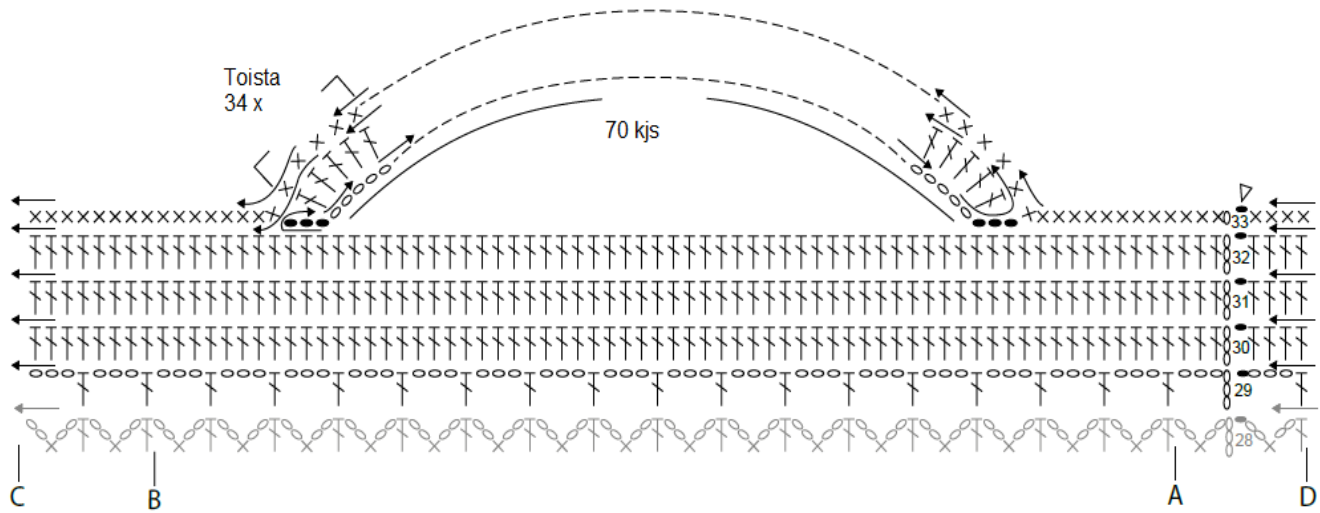
- ▲ aloitus
- △ lopetus
- ketjusilmukka (kjs)
- piilosilmukka (ps)
- × kiinteäsilmukka (ks)
- ↔ virkkaussuunnat
- |— inaan
- |— pylväs (p)
- |— tee p edellisen krs:n s:n takareunaan



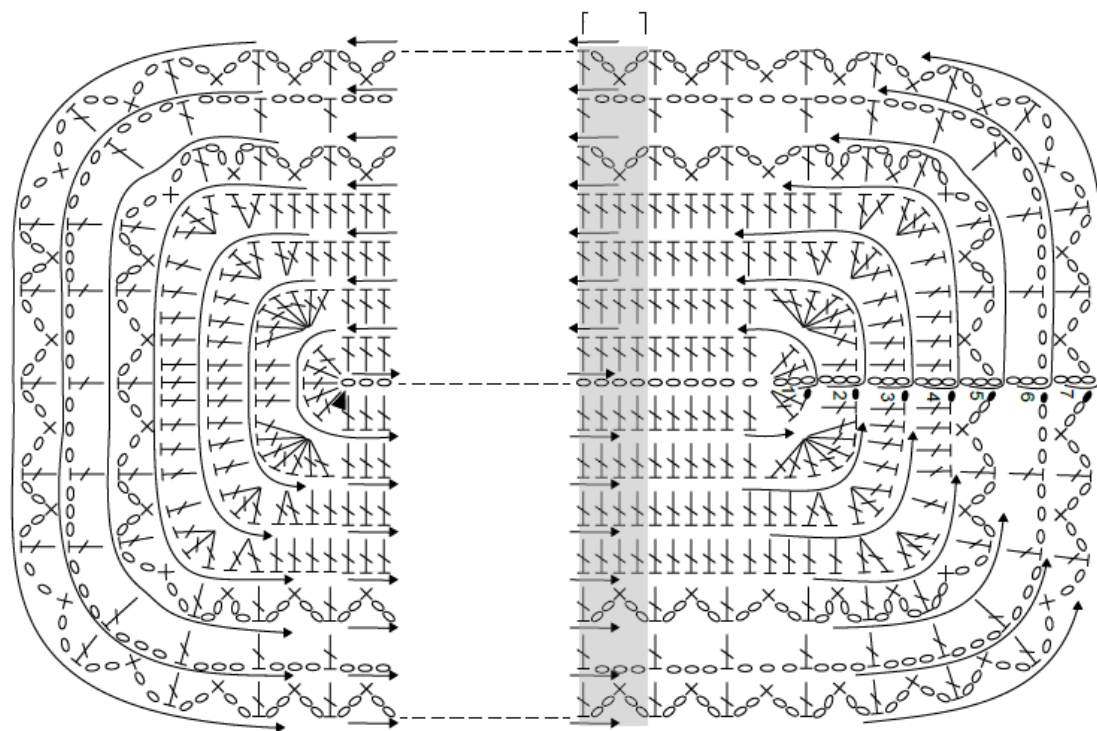
Piirros A, koko S
toista 5.-6.krs:ia vielä 11 kertaa



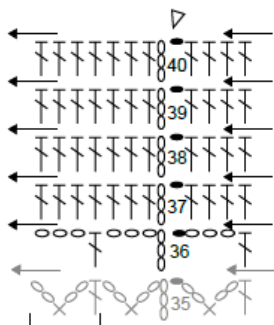
Piirros B, koko S



Piirros A, koko M
toista 6. -7. krs:ia vielä 14 x

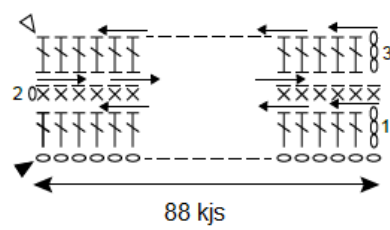


Piirros B, koko M

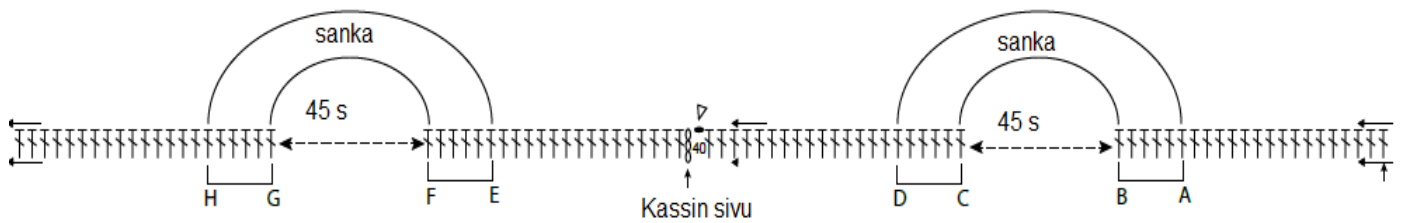


Toista 42 x

Piirros C, koko M



Piirros D, koko M



Copyright: Anchor MEZ GmbH



CONSUMER
FINLAND

Prym Consumer Finland Oy
Huhtimontie 6 B, 04200 Kerava
puh 09-274871
www.prym.fi