

Catania  
Naisen virkattu toppi

Schachenmayr   
SINCE 1822

Koko: S (L).

**Neuleen mitat:** Vartalonympäryys 108 (120) cm ja kokopituus 53 (56) cm.

**Lanka:** Schachenmayr Catania (100 % puuvilla, 50 g =125 m) -lankaa 300 (400) g fuchianpunaista (00426).

**Prym virkkuukouku:** 3,5 mm tai käsialan mukaan.

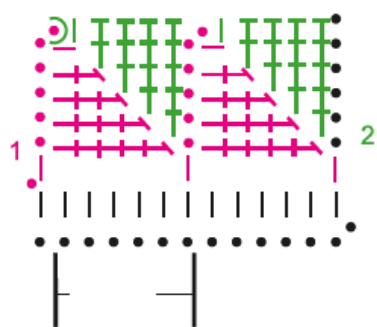
**Virkkaustiheys:** 18 s (=3 mallikertaa) ja 6 krs (=3 mallikertaa)  
mallivirkkausta = 10 cm.

**Mallivirkkaus:** **1.krs:** (np) 1 kjs, 1 ks, \*6 kjs, jätä kjs-ketjun 1. s väliin, tee 1 ks, 1 p, 1 kp, sitten 3-kertainen p ja 4-kertainen p, jätä edellisen krs:n 5 s väliin, tee 1 ks\*, toista \*-\*. **2.krs:** 6 kjs, \*tee edellisen krs:n pylväiden ja ks:n yläreunaan 4-kertainen p, 3-kertainen p, 1 kp, 1 p ja 1 ks sekä 1 kjs\*, toista \*-\*. Tee krs:n lopussa 1 ps 6:teen kjs:aan. Toista 1.-2. krs:ia.



**Etu- ja takakappale:** Virkkaa aloitusketjuksi 97 (109) + 1 kjs. Jätä 1 kjs väliin ja tee 97 (109) ks. Aloita sitten mallivirkkaus ylläolevan ohjeen ja piirroksen mukaan. Työhön tulee 16 (18) mallikertaa. Kun kappaleen korkeus on 33 cm (=20 krs), virkkaa krs:n loppuun hihaa varten 6 kjs ja aloita näillä s:illa 1 uusi mallikerta. Virkkaa krs:n loppuun eri kerästä toista hihaa varten 6 kjs ja aloita näilläkin s:illa 1 uusi mallikerta. Työssä on nyt 18 (20) mallikertaa. Kun olet kaikilla s:illa virkannut 14 (17) cm (=8 (10) krs), jätä keskimmäiset 6 mallikertaa pois työstä päntietä varten ja tee ensin toinen puoli. Kun olet virkannut 6 krs, katkaise lanka ja tee toinen puoli vastaavasti. Virkkaa sitten kappaleiden väliin 36 kjs ja jatka kaikilla s:illa mallivirkkausta takakappaletta varten. Kun olet virkannut kaikilla s:illa 10 (12) krs, jätä molemmista reunoista 1 mallikerta pois. Jatka lopuilla 16 (18) mallikerralla virkkausta 33 cm. Tee viimeksi 1 krs ks:ita nurjalta puolelta. Katkaise ja päättää lanka.

**Viimeistely:** Levitä kappaleet alustalle mittoihinsa, kostuta sumuttamalla nurjalta puolelta ja anna kuivua. Ompele sivu- ja hihasaumat. Virkkaa pänttien ja kädenteiden reunaan 1 krs ks:ita.



Toista 6 s:n  
mallikertaa

● = ketjusilmukka (kjs)

○ = piilosilmukka (ps)

| = kiinteäsilmukka (ks)

⊥ = pylväs (p)

⊥⊥ = kaksoispylväs (kp)

⊥⊥⊥ = 3-kertainen pylväs

⊥⊥⊥⊥ = 4-kertainen pylväs

Copyright: MEZ GmbH



CONSUMER  
FINLAND

Prym Consumer Finland Oy

Huhtimontie 6B 04200

Kerava puh 09-274871 [www.prym.fi](http://www.prym.fi)