

Cotton Bambulino
Naisen leveä slipoveri

Schachenmayr 
SINCE 1822

Koko: XS(S)M(L)XL.

Langanmenekki: Schachenmayr Cotton Bambulino (60 % puuvilla, 30 % viskoosibambu, 10 % pellava, 50 g =160 m) -lankaa 300(300)350(350)400 g sinivihreää (00071).

Prym puikot: 3 ja 3,5 mm sekä pääntien reunusta varten pyöröpuikko 3,5 mm tai käsialan mukaan.

Tiheys: 25 s ja 36 krs sileää- ja pitsineuletta paksummilla puikoilla = 10 cm.

Mallineuleet: *Joustinneule:* 2 o, 2 n.

Sileä neule: Neulo oikealla oikein ja nurjalla nurin, neulo suljettuna neuleena kaikki krs:t oikein.

Pitsineule: Neulo ruutupiirroksen ja ohjeen mukaan. Piirroksessa on kaikki krs:t. Nurjan puolen krs:t on piirretty siten kuin ne neulotaan. Toista 1.-8. krs:ia.

Ainaoikein -neule: Neulo suljettuna neuleena vuorotellen 1 krs nurin ja 1 krs oikein.

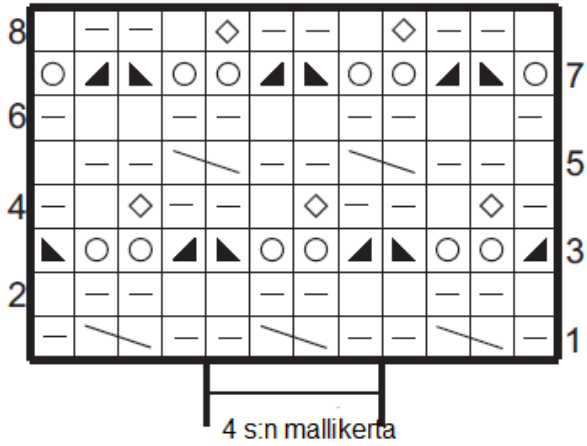








| Mitat: | XS | S | M | L | XL |
|-----------------|-----------|----------|----------|----------|-----------|
| Helman ympäryys | 100 | 108 | 116 | 124 | 132 cm |
| kokopituus | 52 | 53 | 54 | 56 | 58 cm |
| yläosan leveys | 70 | 74 | 78 | 82 | 86 cm |

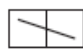
Takakappale: Luo ohuemmille puikoille 126(134)146(154)166 s ja neulo joustinneuletta 7 cm. Lisää jousteen viimeisellä eli nurjan puolen krs:lla 0(2)0(2)0 s =126(136)146(156)166 s. Vaihda työhön paksummat puikot ja aloita mallineuleet näin: Reuna-s, 32(35)38(41)44 s sileää neuletta, tee sitten piirroksen ensimmäiset 4 s, toista 4 s:n mallikertaa 13(14)15(16)17 kertaa, neulo piirroksen viimeiset 4 s, sitten 32(35)38(41)44 s sileää neuletta ja neulo reuna-s. Neulo jatkossa s:t tässä järjestyksessä. Lisää 7. krs:lla pitsineuleen molemmissa reunoissa 1 s ja toista sitten lisäykset joka 6. krs vielä 24 kertaa =176(186)196(206)216 s. Tee lisäys aina siten, että neulot kahden s:n välisen lankalenkin kiertäen oikein ja neulo lisätyt s:t aina sileää neuletta. Kun kappaleen korkeus on 52(53)54(56)58 cm, päättä molemmista reunoista olan 58(61)64(67)70 s ja jätä keskimmäiset 60(64)68(72)76 s odottamaan pääntietä varten.

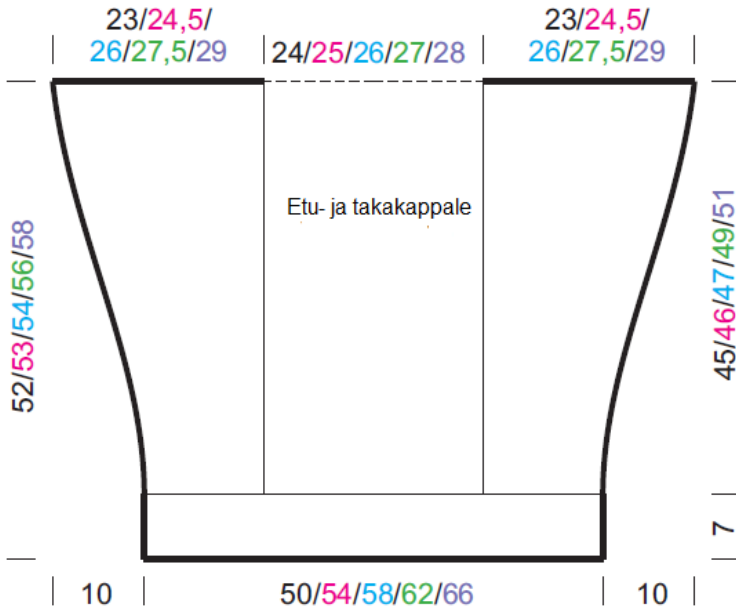
Etukappale: Neulo kuten takakappale.

Viimeistely: Levitä kappaleet alustalle mittoihinsa, kostuta sumuttamalla nurjalta puolelta ja anna kuivua. Ompele olkasauamat ja sivusaumoja helmasta lähtien 7 cm matkalta. Poimi pääntien reunassa odottamassa olevat 120(128)136(144)152 s pyöröpuikolle ja neulo suljettuna neuleena sileää neuletta 2 cm. Päättä s:t löyhästi. Poimi kädentien reunasta langan avulla pyöröpuikolle 3 s aina 4 krs:n matkalta. Neulo suljettuna neuleena ainaoikein -neuletta 5 krs, päättä s:t oikeaa neuloen. Tee toinen kädentiereunus samoin.



-  = oikea s, neulo s nurjalla nurin
-  = nurja s, neulo s nurjalla oikein
-  = neulo silmukka kiertäen oikein
-  = ota langankierto puikolle
-  = neulo 2 s oikein yhteen
-  = nosta 2 s yksitellen oikein neulomatta ja neulo ne takareunoistaan oikein yhteen

-  = neulo vasemmalta puikolta ensin toinen s takakautta oikein (pistä puikko työn takana silmukan takalenkkiin oikealta vasemmalle) ja vasta sitten puikon ensimmäinen s oikein, päästä s:t vasta sitten puikolta



Copyright: MEZ GmbH



Prym Consumer Finland Oy
 Huhtimontie 6B 04200
 Kerava puh 09-274871
www.prym.fi