

Cotton Bambulino  
Naisen kirjoneulejakku

Schachenmayr   
SINCE 1822

**Koko:** XS(S)M(L)XL.

**Mitat:** Vartalonympäryys 88(96)104(112)120 cm

kokopituus 49(50)51(53)55 cm

hihan sisäpituus 36 cm.

**Lanka:** Schachenmayr Cotton Bambulino (60 % puuvilla, 30 % viskoosi, 10 % pellava, 50 g =160 m) -lankaa 200(200)250(250)300 g vihreää (00071), 150(150)200(200)200 g luonnonvalkoista (00002) sekä 50 g joka kokoon vaaleaa lilaa (00047) ja ruskeaa (00010).

**Prym puikot:** 2,5 mm ja 3 mm sekä reunuksia varten pyöröpuikko 2,5 mm tai käsialan mukaan.

**Tiheys:** 25 s ja 36 krs sileää neuletta paksummilla puikoilla = 10 cm.

**Mallineuleet:** *Joustinneule:* 2 o, 2 n.

*Sileä neule:* Neulo oikealla oikein ja nurjalla nurin. Tee kuviot kirjoneuleena ruutupiirroksen ja ohjeen mukaan.



**Takakappale:** Luo vihreällä langalla ohuemmille 110(118)130(138)150 s

ja neulo joustinneuletta 6 cm. Vaihda työhön paksummat puikot ja

aloita sileä neule, lisää sen 1. krs:lla 2(4)2(4)2 s tasavälein =112(122)132(142)152 s. Kun kappaleen

korkeus on 24(24)24(25)26 cm, laita merkki molempiin reunoihin kädenteiden alareunaa varten. Kun

kappaleen korkeus on 26(26)26(27)28 cm, aloita reuna-s:n sisäpuolella kuviot kirjoneuleena

ruutupiirroksen 6.(1.)5.(5.)1. silmukasta ja neulo piirroksen vasempaan reunaan, toista sitten 6 s:n

mallikertaa tarpeen mukaan ja tee toiseenkin reunaan reuna-s. Neulo jatkossa s:t tässä järjestyksessä.

Kun olet tehnyt piirroksen valmiiksi (=33 krs), jatka sileää luonnonvalkoisella langalla. Kun kappaleen

korkeus on 43(44)45(47)49 cm, päättää molemmissa reunoissa olkaa varten joka 2. krs 10x3(3)4(4)5 s

ja 1x3(8)3(8)3 s. **HUOM:** Kun kappaleen korkeus on 47(48)49(51)53 cm, päättää keskimmäiset 36 s

pääntietä varten ja neulo ensin toinen puoli. Päättää vielä pääntien reunassa joka 2. krs 1x3 s ja 1x2 s.

Neulo pääntien toinen puoli peilikuvaksi.

**Vasen etukappale:** Luo vihreällä langalla ohuemmille 52(56)62(66)72 s ja neulo joustinneuletta 6 cm.

Vaihda työhön paksummat puikot ja aloita sileä neule, lisää sen 1. krs:lla 0(1)0(1)0 s tasavälein

=52(57)62(67)72 s. Kun kappaleen korkeus on 24(24)24(25)26 cm, laita merkki oikeaan reunaan

kädentien alareunaa varten. Kun kappaleen korkeus on 26(26)26(27)28 cm, aloita reuna-s:n

sisäpuolella kuviot kirjoneuleena ruutupiirroksen 6.(1.)1.(5.)1. silmukasta ja neulo piirroksen

vasempaan reunaan, toista sitten 6 s:n mallikertaa tarpeen mukaan ja tee toiseenkin reunaan reuna-s.

Neulo jatkossa s:t tässä järjestyksessä. **HUOM:** Kun kappaleen korkeus on 27(28)29(31)33 cm, aloita

pääntien viistotus. Eli neulo kunnes vasemmassa reunassa on jäljellä 3 s, neulo 2 s o yhteen ja tee

reuna-s. Toista tällaiset kavennukset joka 4. krs vielä 18 kertaa. Päättää lopuksi olan s:t sivusta lähtien

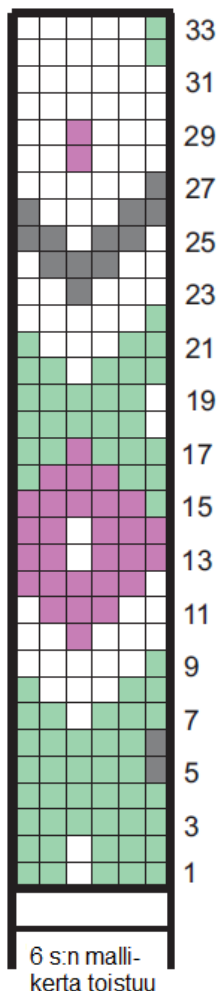
samoin ja samalla korkeudella kuin takana.

**Oikea etukappale:** Neulo vasemman etukappaleen peilikuvaksi. Aloita nyt kuviot reuna-s:n sisäpuolella ruutupiirroksen 6.(6.)1.(4.)1. silmukasta. Tee pääntien viistotus siten, että neulot pääntien reunasta

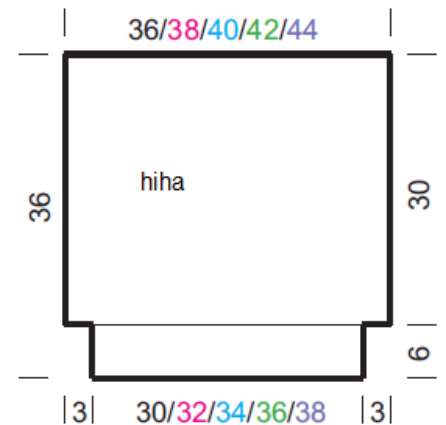
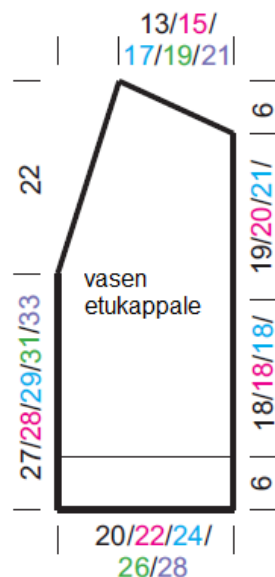
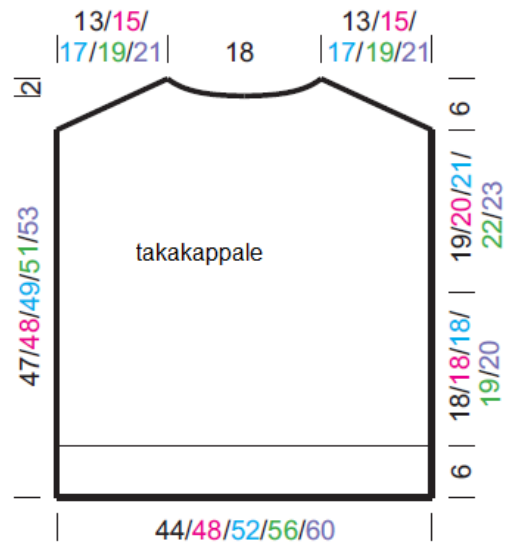
reuna-s:n, nosta 2 s yksitellen neulomatta ja siirrä ne tässä järjestyksessä takaisin vasemman käden puikolle, neulo s:t takareunoistaan oikein yhteen ja neulo krs loppuun.

**Hihat:** Luo vihreällä langalla ohuemille 78(82)86(90)94 s ja neulo joustinneuletta 6 cm. Vaihda työhön paksummat puikot ja aloita sileä neule, lisää sen 1. krs:lla 14(15)16(17)18 s tasavälein =92(97)102(107)112 s. Kun olet neulonut 2 krs sileää, aloita kuviot kirjoneuleena ruutupiirroksen 15. krs:lta. Aloita nyt piirros reuna-s:n sisäpuolella 1.(1.)5.(5.)6. silmukasta ja neulo piirroksen vasempaan reunaan, toista sitten 6 s:n mallikertaa tarpeen mukaan ja tee toiseenkin reunaan reuna-s. Neulo jatkossa s:t tässä järjestyksessä. Kun olet neulonut piirroksen yläreunaan, jatka sileää luonnonvalkoisella langalla. Kun hihan pituus on 36 cm, päätä s:t löyhästi. Tee toinen hiha samoin.

**Viimeistely:** Levitä neule alustalle mittoihinsa, kostuta sumuttamalla nurjalta puolelta ja anna kuivua. Ompele olkasaumat. Kiinnitä hihat sivuihin merkkien väliin ja ompele sivu- sekä hihasaumat. Poimi vihreällä langalla pyöröpuikolle molemmista suorista etureunoista 71(75)79(83)87 s, etukappaleiden päntien reunasta 60 sekä takakappaleen päntien reunasta 36 s. Neulo näillä 298(306)314(322)330 s:lla joustinneuletta 5 cm. Päätä s:t joustetta neuloen.



- = vihreä s
- = luonnonvalkoinen s
- = vaalea lila s
- = ruskea s



Copyright: MEZ GmbH



Prym Consumer Finland Oy  
Huhtimontie 6B 04200

Kerava puh 09-274871 [www.prym.fi](http://www.prym.fi)

CONSUMER  
FINLAND