



## Autumn Wine sweater

### Feltd Tweed

**Koko:** XS/S-M-L/XL-XXL

**Lanka:** Rowan Feltd Tweed DK (50 villa, 25 viskoosi, 25 alpukka, 50 g =175 m).

**Prym puikot:** neulepuikot nro 3-3,5 ja 4 sekä pääntietä varten lyhyt pyöröpuikko nro 3-3,5 tai käsialan mukaan.

**Tiheys:** 22 s ja 30 krs sileää neuletta paksummilla puikoilla = 10 cm.

**Mallineuleet:** Joustinneule: 1 o, 1 n.

**Sileä neule:** neulo oikealla oikein ja nurjalla nurin. Tee kuviot intarsiana ruutupiirrosten ja ohjeen mukaan. Eli ota jokaista väriosaa varten oma keränsä ja kierrä joka krs eriväriset langat toistensa ympäri nurjalla niiden rajakohdissa.

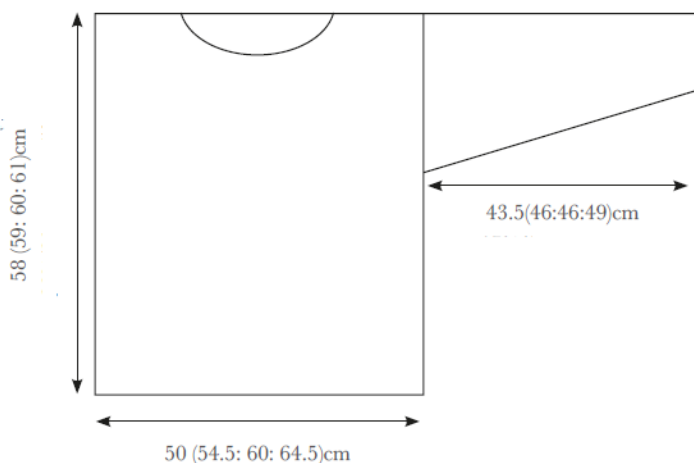
Koko	XS/S	M	L/XL	XXL
<b>Valmiin neuleen mitat</b>				
vartalonympäryys	98	108	118	126 cm
kokopituus	58	59	60	61 cm
hihan sisäpituus	44	46	46	49 cm
<b>Langan menekki</b>				
Rowan Feltd Tweed DK -lankaa				
roosaa (802)	200	200	250	250 g
tummansinistä (804)	100	100	100	150 g

**Takakappale:** Luo paksummille puikoille roosalla langalla 110-120-132-142 s ja neulo joustinneuletta 8 cm. Aloita sitten sileä neule t.sinisellä langalla. Kun olet neulonut sileää 18 krs, neulo roosalla 4 krs, t.sinisellä 18 krs ja roosalla 38 krs. Aloita sen jälkeen intarsianeuleena lehtikuviot ruutupiirroksen I mukaan kokosi kohdalta. Voit jättää pienet kuviot neulomatta ja ommella ne vasta valmiiseen työhön silmukoita jäljitellen. Kun olet tehnyt piirroksen valmiiksi (=56 krs), jatka sileää roosalla langalla. Kun kappaleen korkeus on 58-59-60-61 cm, päättä molemmista reunoista olkaa varten 26-31-36-40 s ja jätä keskimmäiset 58-58-60-62 s pääntietä varten odottamaan.

**Etukappale:** Neulo kuten takana kunnes olet neulonut 54 krs. Jätä nyt keskimmäiset 32-32-34-34 s pääntietä varten odottamaan ja neulo sitten oikea olka. Jatka sileää neuletta ja kavenna samalla pääntien reunassa joka krs 1 s näin: Neulo työn oikealla puolella pääntien reunassa 2 s o, tee ylivetokavennus (=nosta 1 s neulomatta, neulo 1 ja vedä nostettu s neulotun yli), neulo krs loppuun. Neulo nurjalla kunnes pääntien reunassa on jäljellä 4 s, neulo 2 s nurin yhteen 2 s n. Toista tällaiset kavennukset joka krs 13-13-13-14 krs:n ajan. Päätä lopuksi olan st kerralla samalla korkeudella kuin takana. Neulo pääntien toinen puoli peilikuvaksi.

**Hihat:** Luo t.sinisellä langalla ohuemmille puikoille 54-56-58-58 s ja neulo joustinneuletta 8 cm. Vaihda työhön paksummat puikot ja aloita sileää neule roosalla langalla. Kun olet neulonut sileää 2 krs, tee kuviot intarsiana ruutupiirroksen II mukaan kokosi mukaan. Kun olet tehnyt kuviot valmiiksi, jatka roosalla sileää neuletta. Lisää samalla molemmissa reunoissa 2 s:n sisäpuolella 1 s joka 4. krs 19-20-21-23 kertaa =92-96-100-104 s. Kun hihan pituus on 44-46-46-49 cm, päätä s:t.

**Viimeistely:** Levitä kappaleet alustalle mittoihinsa, kostuta sumuttamalla nurjalta puolelta ja anna kuivua. Ompele olkasaumat. Poimi pyöröpuikolle t.sinisellä langalla pääntien reunasta 118-118-122-124 s ja neulo suiljettuna neuleena joustinneuletta 4 cm. Päätä s:t. Kiinnitä hihat sivuihin olkasaumojen molemmin puolin 21-22-23-24 cm matkalle. Ompele lopuksi sivu- ja hihasaumat.



Copyright: Rowan yarns

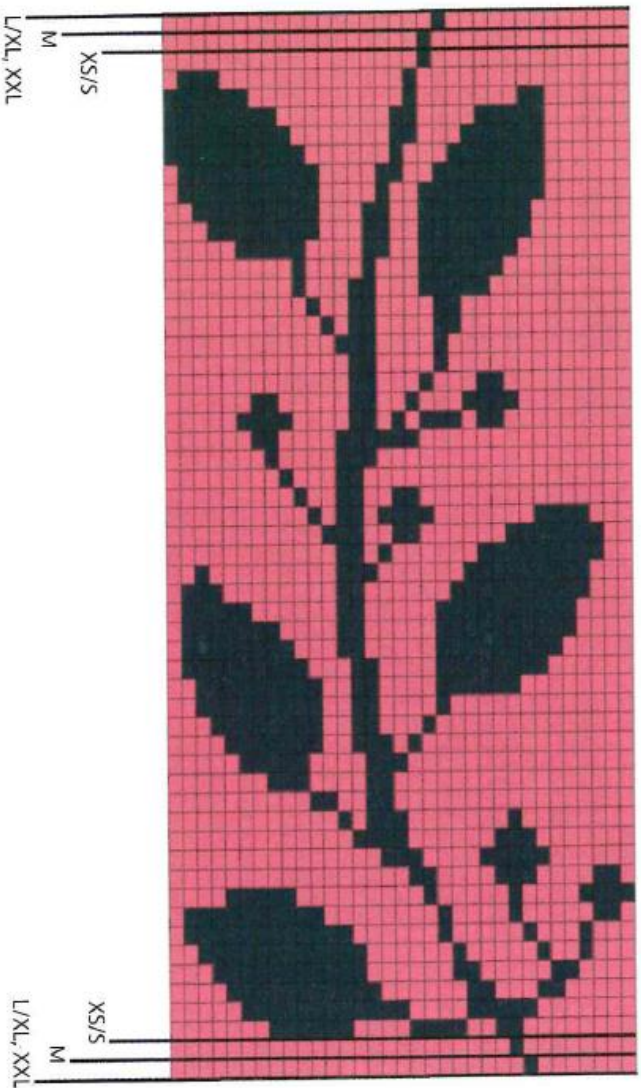


Prym Consumer Finland Oy  
Huhtimontie 6 B, 04200 Kerava  
puh 09-274871  
[www.prym.fi](http://www.prym.fi)

Ruutupiirros I



Ruutupiirros II



■ = tummansininen s  
■ = roosa s