



## Heilen

### Feltd Tweed

**Koko:** S(M) L (XL) XXL

**Lanka:** Rowan Feltd Tweed (50g= 175m)

150(150)150(200)200 g tummansinistä (170) = A

50(50)100(100)100 g männynvihreää (158) = B

100(100)100(100)150 g vaaleanharmaata (177) = C

100 g harmaata (190) = D 100 g kamelinkarvanbeigeä (157) = E 50(50)50(50)100 g harmaanruskeaa (153) = F

50(50)100(100)100 g viininpunaista (186) = G 50(50)100(100)100 g terraä (154) = H

50 g keltaista (160) = I 50 g mustikansinistä (151) = J 50 g vedensinistä (152) = K

**Prym puikot:** 3 ja 4 mm tai käsialan mukaan

**Tiheys:** 25 s ja 28 krs sileää kirjoneuletta paksummilla puikoilla = 10x10 cm

Neuleen mitat:	S	M	L	XL	XXL
Rinnan ympäryys	108	118	130	142	156 cm
Pituus	82	84	86	88	90 cm
Hihan sisäpituus	39	40	41	41	41 cm

**Mallineuleet:** *Joustinneule:* \*2o, 2n\*, toista \*-\* ja neulo muilla krs:lla st siten miltä ne näyttävät.

*Sileä neule:* Op:n krs:illa o ja np:n krs:illa n. Kirjoneulekuviot ruutupiirroksen mukaan.

**Takakappale:** Luo langalla A 3 mm puikoille 134(146)164(176)194 s ja neulo joustinneuletta 12 krs ja lisää/kavenna seuraavalla eli np:n krs:illa 1 s = 135(147)163(177)195 s.

Vaihda 4 mm puikkoihin ja neulo kirjoneuletta ruutupiirroksen mukaan. Aloita kukin koko merkitystä nuolestaan. Toista 95 krs:ta. Kun työnkorkeus on 48(49)50(51)52 cm, aloita kimonohihojen leventäminen. Lisää kumpaankin reunaan 1 s joka krs 5x, sitten 1 s joka 2. krs 5x ja vielä 1 s joka krs 3x = 155(167)183(197)215 s. Neulo lisätytkin st kirjoneuletta. Luo sitten 3 s kumpaankin reunaan 2x, 4 s 2x, ja vielä 8 s 2x = 215(227)243(257)275 s. Kiinnitä merkki kumpaankin reunaan hihansuun alkumerkiksi. Kun hihansuun korkeus on 14(15)16(17)18 cm, aloita olkapäät. Päätä kummastakin reunasta krs:n alussa 5(5)6(6)7 s 8(2)10(3)10x ja sitten 6(6)7(7)8 s 3(9)1(8)1x = 99(99)109(109)119 s. Päätä sitten op:n krs:illa 6(6)7(7)8 s, neulo kuviota, kunnes oikealla puikolla on 22(22)25(25)28 s, siirrä keskimmäiset 43(43)45(45)47 s silmukkapitimelle ja neulo pääntien puolet erikseen.

Käännä työ ja kavenna tässä reunassa pääntieksi 1 s joka krs 4x ja samalla sivureunassa op:n krs:n alussa 6(6)7(7)8 s 2x. Päätä op:n krs:n alussa loput 6(6)7(7)8 s. Neulo pääntien toinen puoli jo neulotun peilikuvaksi aloittaen pääntien reunasta op:n krs:lla.

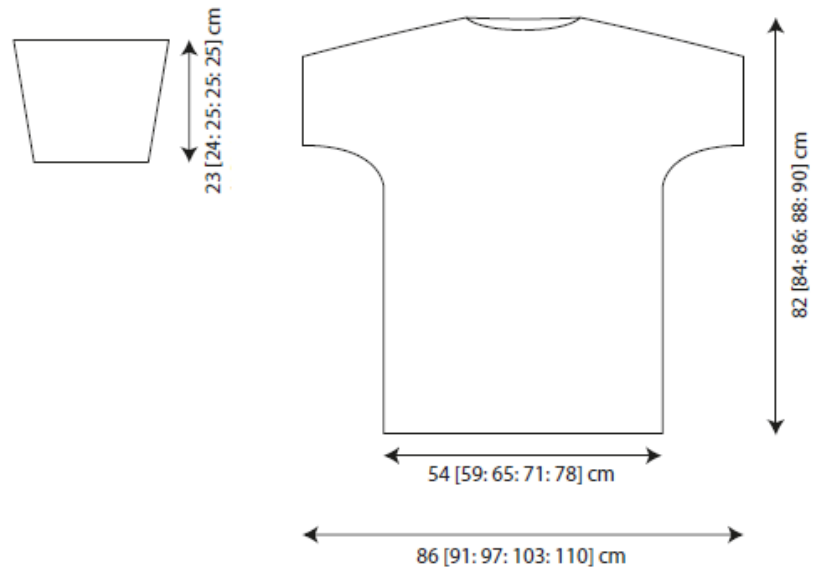
**Etukappale:** Neulo kuten taka-kpl, kunnes työssä on jäljellä keskimmäiset 155(159)183(193)219 s. Päätä op:n krs:n alussa 5(6)6(7)7 s, neulo kunnes oikealla puikolla on 56(57)69(73)86 s, siirrä seuraavat eli työn keskimmäiset 33 s silmukkapitimelle odottamaan ja neulo pääntien puolet erikseen.

Käännä työ. Kavenna pääntien reunasta 1 s joka krs 6x, sitten 1 s joka 2. krs 3(3)4(4)5x ja jatka olkapään kavennuksia kuten takana. Neulo pääntien toinen puoli peilikuvaksi aloittaen pääntien reunasta op:n krs:lla.

**Viimeistely:** Levitä kpl:t mittoihinsa, kostuta ja anna kuivua. Ompele oikea olkasauha.

Poimi A:lla ohuemmille puikoille pääntien vasemmasta reunasta 16(16)18(18)20 s, neulo oikeaa etupääntien odottavilla 33 s:lla, poimi etupääntien toisesta reunasta kuten vasemmasta, takapääntieltä 5 s, neulo takapääntien odottavat s:t, poimi 5 s = 119(119)125(125)131 s. Neulo joustinneuletta aloittaen 2n. Kun joustinta on 9 krs, päätä s: joustinta neuloen.

Ompele vasen olkasauha ja reunuksen sauma. Poimi hihansuusta ohuemmille puikoille A:lla 74(80)83(89)95 s ja neulo joustinta kuten pääntielle, mutta kavenna 1 s kummastakin reunasta krs:lla 1(4)2(8)10 ja sitten joka 4. krs 12(11)13(10)9x ja vielä joka 6. krs 2x = 42(44)47(47)51 s. Kun joustimen korkeus on 23(24)25(25)25 cm, päätä s:t joustinta neuloen. Neulo toinen hihansuu samoin.

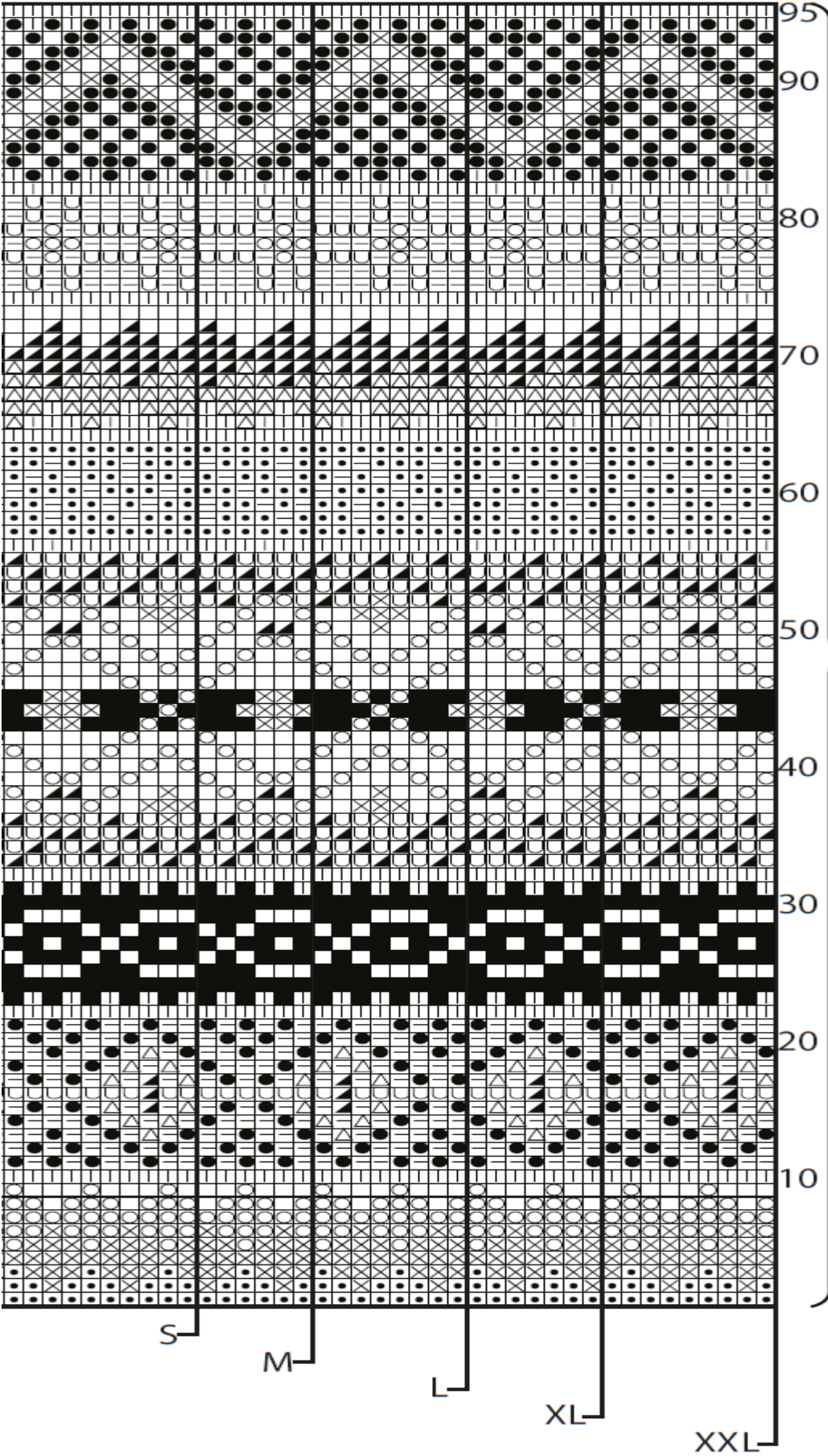


Copyright: Rowan yarns



Prym Consumer Finland Oy  
Huhtimontie 6 B, 04200 Kerava  
puh 09-274871

[www.prym.fi](http://www.prym.fi)



- |   |   |   |   |
|---|---|---|---|
| □ | A | ○ | G |
| ● | B | ▲ | H |
| □ | C | △ | I |
| ⊗ | D | ◻ | J |
| — | E | ■ | K |
| U | F |   |   |