



## Manderston

### Feltd Tweed

Naisen kuvioneulepusero (s. xx)

XS/S-M-L-XL/XXL-XXXL

**Lanka:** Rowan Feltd Tweed (50% villa, 25% alpukka, 25% viskoosi, 50 g =175 m).

**Prym puikot:** Pyörö- ja sukka puikot nro 3-3,5 ja 3,5-4 tai käsialan mukaan.

**Tiheys:** 22 s ja 30 krs sileää neuletta sekä 25 s ja 28 krs sileää neuletta kirjoneuleena paksummilla puikoilla = 10 cm.

**Mallineuleet:** *Joustinneule:* 2 o, 2 n. *Sileä neule:* neulo suljettuna neuleena kaikki krs:t oikein. Tee kuviot kirjoneuleena ruutupiirroksen ja ohjeen mukaan.

Koko	XS/S	M	L	XL/XXL	XXXL	
<b>Valmiin neuleen mitat</b>						
vartalon ympäryys	104	112	120	136	144	cm
kokopituus n.	60	62	64	66	68	cm
hihan sisäpituus	44	44	45	45	45	cm
<b>Langan menekki</b>						
Rowan Feltd Tweed -lankaa						
sinistä (170)	300	300	350	350	400	g
oranssinpunaista (198)	100	100	100	100	100	g

**Hihat** Luo sinisellä langalla ohuemmille sukka puikoille 40-44-44-44-48 s ja neulo suljettuna neuleena joustinneuletta 5 cm. Muuta jousteen viimeisellä krs:lla s-luvuksi 40-42-44-44-46 s. Vaihda työhön paksummat puikot ja aloita sileä neule ja laita merkki krs:n rajakohtaan. Lisää sileän neuleen 5. krs:lla merkin molemmin puolin 1 s ja toista sitten lisäykset joka 4. krs kunnes työssä on 46-60-64-68-72 s sekä vielä joka 6. krs kunnes työssä on 56-62-66-68-72 s. Neulo vielä 4-4-4-2-0 krs. Lisää sitten sita näin: Neulo 3-3-5-2-4 s, lisää 1 s (=neulo kahden s:n välinen lankalenkki kiertäen oikein), \*neulo 7-8-8-7-7 s, lisää 1 s\*, toista \*-\* vielä 6-6-6-8-8 kertaa ja neulo 4-3-5-3-5 s =64-70-74-78-82 s. Aloita sitten kuviot kirjoneuleena ruutupiirroksen mukaan kokosi kohdalta ja toista aina 20 s:n mallikertaa 3 kertaa. Lisää heti merkin molemmin puolin 1 s ja toista sitten lisäykset piirroksen mukaan joka 4. krs kunnes työssä on 88-94-98-102-106 s. Jatka sitten kuvioita ilman lisäyksiä kunnes olet tehnyt piirroksen valmiiksi (=62 krs). Jatka sitten sileää sinisellä langalla. Kun olet neulonut kuvioiden jälkeen 1 krs:n, kavenna sita näin: Neulo 2-2-4-0-2 s, 2 s o yhteen, \*7-6-6-7-7 s, 2 s o yhteen\*, toista \*-\* vielä 8-10-10-10-10 kertaa ja neulo 3-2-4-1-3 s =78-82-86-90-94 s. Kun hihan pituus on 44-44-45-45-45 cm, jätä merkin molemmin

puolin 5-6-6-7-7 s apulangalle odottamaan ja jätä loput 68-70-74-76-80 s apupuikolle odottamaan. Tee toinen hiha samoin.

**Taka- ja etukappaleen alaosa** Luo sinisellä langalla ohuemmalle pyöröpuikolle 228-248-264-300-316 s ja neulo suljettuna neuleena joustinneuletta 6 cm. Vaihda työhön paksumpi pyöröpuikko ja aloita sileä neule. Kun kappaleen korkeus on 12-13-14-15-15 cm, lisää sita näin: Neulo 4 s, lisää 1 s, \*neulo 7-8-7-0-7 s, lisää 1 s\*, toista \*-\* vielä 11-6-5-0-13 kertaa, \*neulo 7 s, lisää 1 s, neulo 8 s, lisää 1 s\*, toista \*-\* vielä 2-7-10-18-6 kertaa, \*neulo 7-8-7-7-7 s, lisää 1 s\*, toista \*-\* vielä 12-7-6-0-15 kertaa ja neulo 4 s =260-280-300-340-360 s. Aloita sitten kuviot ruutupiirroksen mukaan siten, että toistat 20 s:n mallikertaa 13-14-15-17-18 kertaa. Kun olet tehnyt piirroksen valmiiksi (=62 krs), neulo loput työstä sinisellä langalla. Kun olet neulonut kuvioiden jälkeen 1 krs:n, kavenna sita näin: Neulo 3 s, 2 s o yhteen, \*6-7-6-0-6 s, 2 s o yhteen\*, toista \*-\* vielä 11-6-5-0-13 kertaa, \*neulo 6 s, 2 s o yhteen, 7 s, 2 s o yhteen\*, toista \*-\* vielä 2-7-10-18-6 kertaa, \*neulo 6-7-6-6-6 s, 2 s o yhteen\*, toista \*-\* vielä 12-7-6-0-14 kertaa ja neulo 4 s =228-248-264-300-316 s. Kappaleen korkeus on nyt n. 35-36-37-38-38 cm.

**Kaarroke** Ota kaikki st samalle paksummalle pyöröpuikolle näin: Neulo alaosan sista 52-56-60-68-72 s (=takakappaleen vasen reuna), siirrä seuraavat 10-12-12-14-14 s apulangalle, neulo hihan 68-70-74-76-80 s, sitten alaosan seuraavat 104-112-120-136-144 s, siirrä seuraavat 10-12-12-14-14 s apulangalle, neulo toisen hihan 68-70-74-76-80 s sekä loput alaosan 52-56-60-68-72 s (=takakappaleen oikea puoli) = 344-364-388-424-448 s. **Seuraava krs:** Neulo oikein ja laita samalla kaikkien kappaleiden rajakohdassa 2 s:n ympäri merkki raglankavennuksia varten, laita myös keskelle taakse merkki. Aloita raglankavennukset.

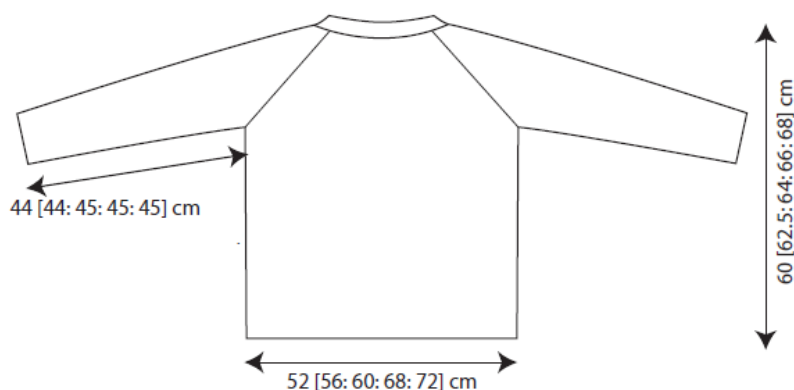
**Vain koot M-L-XL/XXL-XXXL: 1.krs:** tee kavennus jokaisen raglanmerkin kohdalla siten, että neulot ennen merkkiä 2 s o yhteen, neulo merkityt st oikein ja tee ylivetokavennus (=nosta 1 s neulomatta, neulo 1 s ja vedä nostettu s neulotun yli). Työstä kapeni 8 s. **2.krs:** tee kavennukset vain etu- ja takakappaleen reunoissa. Työstä kapeni 4 s. **3.-4.krs:** kuten 2. krs. Toista 1.-4. krs:ia vielä 0-1-4-4 kertaa =344-348-324-348 s.

**Vain koot XS/S-M:** Tee 1.-3. krs:t kuten edellä ja neulo sitten 1 krs ilman kavennuksia =328 s.

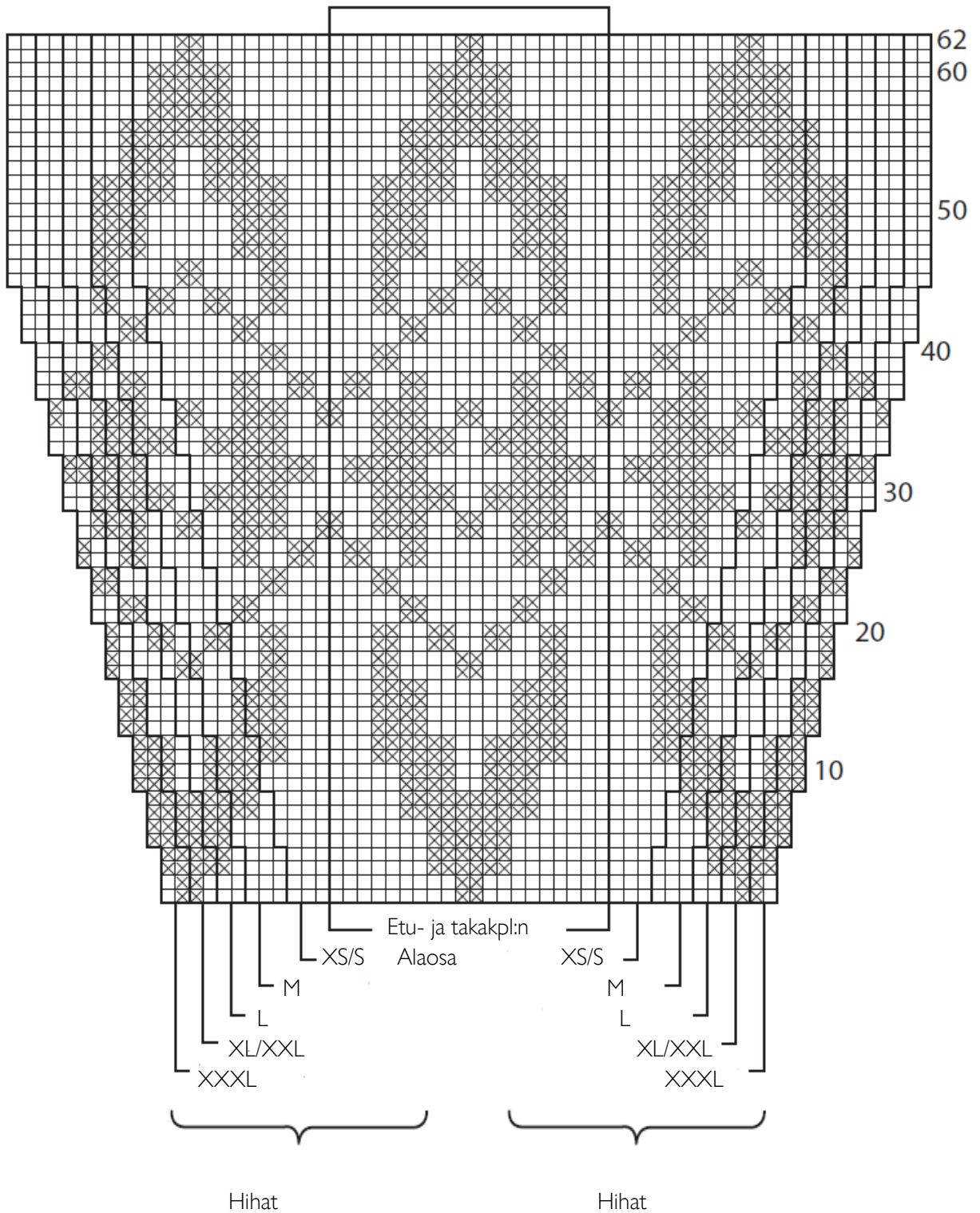
**Kaikki koot: 1.krs:** kavenna 8 s kuten edellä. **2.krs:** neulo ilman kavennuksia. **3.krs:** kavenna 4 s kuten edellä. **4.krs:** neulo ilman kavennuksia. Toista 1.-4. krs:ia vielä 2-2-2-0-1 kertaa =292-292-312-312-324 s. Jatka sitten 8 s:n kavennuksia joka 2. krs 23-23-25-25-26 kertaa =108-108-112-112-116 s.

Poista raglankavennusmerkit ja neulo suljettuna neuleena 1 krs joustinneuletta. Jatka sitten joustetta edestakaisin. **1.krs:** neulo keskitakamerkin jälkeen 28-28-30-30-32 s, tee kerrattu s (=nosta 1 s oikean käden puikolle, tuo lanka puikkojen välistä työn eteen ja siirrä s takaisin vasemman käden puikolle. Kun tulet seuraavan kerran tämän s:n kohdalle, neulo silmukan ympärillä oleva lanka ja silmukka yhteen), käännä työ. **2.krs:** (np) neulo 56-56-60-60-64 s, tee kerrattu s, käännä työ. **3.krs:** neulo 52-52-56-56-60 s, tee kerrattu s, käännä työ. Jatka tähän tapaan edestakaisin neuloen aina 4 s vähemmän kääntymisen jälkeen. Kun molemmissa reunoissa on 4 kääntymiskohtaa, neulo työn oikealla puolella takakappaleen keskimerkkiin asti ja jatka sitten joustinneuletta suljettuna neuleena 9 krs. Päätä st joustetta neuloen.

**Viimeistely** Levitä kappaleet alustalle mittoihinsa, kostuta sumuttamalla nurjalta puolelta ja anna kuivua. Ompele kainalosaumat silmukoimalla.



20s:n mallikerta toistuu



- = sininen s
  - = oranssinpunainen
- Copyright: Rowan yarns



Prym Consumer Finland Oy  
Huhtimontie 6 B, 04200 Kerava puh 09-274871 [www.prym.fi](http://www.prym.fi)