

Lana mia Uni
Emboli pitsineulesukat



Koko: 40/41.

Lanka: Gedifra Lana Mia Uni (100 g = 390 m) -lankaa 100 g mintunvihreää (0913).

Prym sukka puikot: Nro 2,5 tai käsialan mukaan.

Tiheys: 30 s ja 42 krs sileää neuletta = 10 cm.

Joustinneule: 1 o, 1 n.

Sileä neule: Neulo suljettuna neuleena kaikki krs:t oikein ja neulo tasona oikealla oikein, nurjalla nurin. **Pitsi-palmikkoneule:** Tee ruutupiirroksen ja ohjeen mukaan. Toista 1.-16. krs:ia.

Kaksoissilmukka: Nosta 1 s neulomatta siten, että lanka jää työn eteen, vie lanka työn taakse silmukan yli, kiristä lankaa siten, että oikean käden puikolle tulee 2 silmukkalenkkiä. Kun tulet seuraavan kerran tämän s:n kohdalle, neulo lenkit yhtenä silmukkana.

Tee näin: Luo 64 s ja jaa s:t 4:lle sukka puikolle, 16 s joka puikolle.

Merkitse krs:n alku ja neulo suljettuna neuleena joustinneuletta 3 cm.

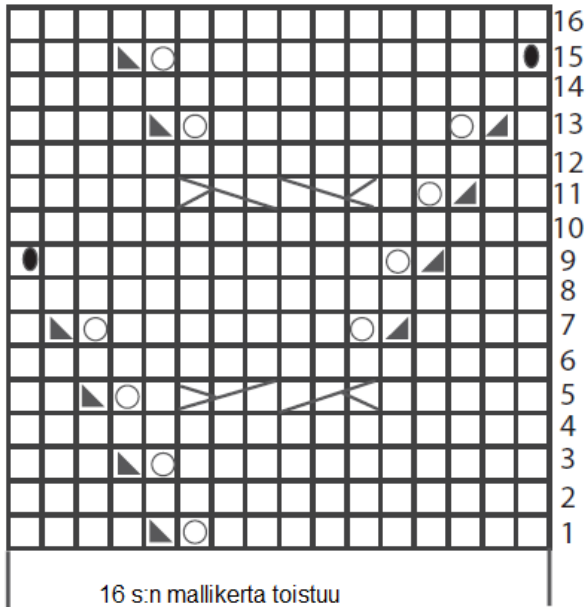
Aloita sitten pitsi-palmikkoneule ruutupiirroksen mukaan. Kun varren pituus on 15 cm, tee I ja IV puikoilla **kantapäää**. Jaa ensin kantapään s:t 3:lle puikolle eli keskimmaiselle puikolle 10 s ja niiden molemmin puolin 11 s.


Jätä II ja III puikkojen s:t odottamaan. **1.krs:** (op) neulo kaikilla 3:lla puikolla olevat s:t oikein, käännä työ. **2.krs:** tee kaksoissilmukka ja neulo nurin loput 3:n puikon s:t, käännä työ. **3.krs:** tee kaksoissilmukka ja neulo muut s:t oikein edellisen krs:n kaksoissilmukkaan asti, käännä työ. **4.krs:** tee kaksoissilmukka ja neulo muut s:t nurin edellisen krs:n kaksoissilmukkaan asti, käännä työ. Toista 3.-4. krs:ia kunnes kaikki reunapuikkojen s:t ovat kaksoissilmukoita. Neulo sitten 2 krs ympäri kaikilla s:illa, neulo kaksoissilmukat aina yhtenä silmukkana. Aloita sitten kaksoissilmukat uudelleen, nyt sisältä ulospäin. **1.krs:** (op) neulo kantapään keskisilmukat sekä seuraavan puikon 1. s oikein, käännä työ. **2.krs:** tee kaksoissilmukka, neulo keskisilmukat sekä seuraavan puikon 1. s nurin, käännä työ. **3.krs:** tee kaksoissilmukka, neulo oikein myös edellisen krs:n kaksoissilmukka ja sitä seuraava s, käännä työ. **4.krs:** tee kaksoissilmukka, neulo nurin myös edellisen krs:n kaksoissilmukka ja sitä seuraava s, käännä työ. Toista 3.-4. krs:ia kunnes olet neulonut kaikilla reunapuikkojen s:illa kaksoissilmukan.


Jatka suljettuna neuleena pohjan s:illa (=I ja IV puikot) sileää neuletta ja päällisen s:illa pitsi-palmikkoneuletta. Jätä kuitenkin mallineuleesta nyt nyyt pois. Neulo suoraa osaa kunnes jalkaosan pituus on 22 cm. Aloita sitten **kärkikavennukset**.


Neulo I ja III puikkojen lopussa 2 s o yhteen sekä tee II ja IV puikkojen alussa ylivetokavennus (=nosta 1 s neulomatta, neulo 1 s ja vedä nostettu s neulotun yli). Toista kavennukset 3 krs:n kuluttua kerran, sitten joka 3. krs 2 kertaa, joka 2. krs 3 kertaa ja tee sitten kavennuksia joka krs kunnes työssä on jäljellä 8 s. Katkaise lanka, vedä se kaksinkertaisena s:iden läpi, kiristä ja päättä hyvin. Tee toinen sukka samoin.








 = oikea s


 = ota langankierto puikolle

 = neulo 2 s oikein yhteen

 = nosta 1 s neulomatta, neulo 1 s oikein ja vedä nostettu s neulotun yli

 = nyppy: neulo sama silmukka oikein + nurin + oikein. Käännä työ, neulo 3 s nurin, käännä työ ja vedä 2. sekä 3. s ensimmäisen s:n yli

 = siirrä 3 s apupuikolle työn eteen, neulo 3 s oikein ja apupuikon s:t oikein

 = siirrä 3 s apupuikolle työn taakse, neulo 3 s oikein ja apupuikon s:t oikein

Copyright: Gedifra SRL



Prym Consumer Finland Oy
Huhtimontie 6B
04200 KERAVA puh 09-274871

www.prym.fi