

Elettra palmikkopusero

Koko: S-M-L-XL

Lanka: Gedifra Laura (65 alpakka, 35 puuvilla, 25 g = 150 m).

Prym puikot: 5 ja 5,5 mm tai käsialan mukaan.

Tiheys: 15,5 s ja 21 krs sileää neuletta 2-kertaisella langalla = 10 cm.

Mallineuleet: *Joustinneule:* 1 o, 1 n. *Palmikkoneule:* neulo ruutupiirroksen ja ohjeen mukaan. Piirroksessa on vain työn oikean puolen krs:t, neulo nurjalla oikeat s:t oikein ja nurjat nurin.

Koko	S	M	L	XL	
Valmiin neuleen mitat					
vartalon ympäryys	108	116	124	132	cm
kokopituus	60	62	64	66	cm
hihan sisäpituus	44	45	46	47	cm

Langan menekki

Gedifra Laura -lankaa
harmaata (3206)

300	350	400	450	g
-----	-----	-----	-----	---

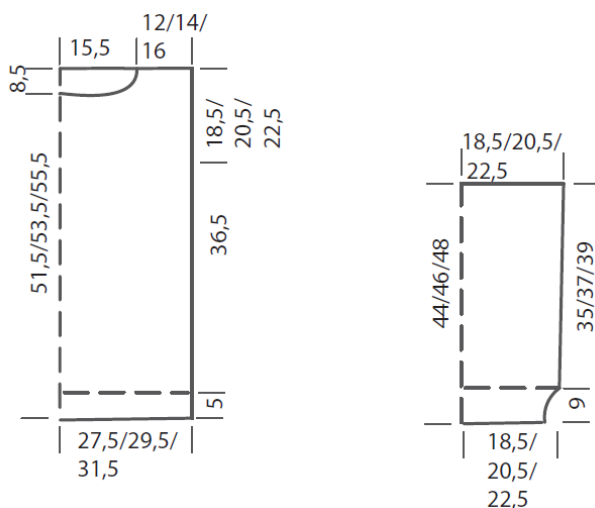


Takakappale Luo (ja neulo) 2-kertaisella langalla ohuimmille puikoille 85-91-99-105 s ja aloita joustinneule neulomalla 1 o-1 n-1 n-1 o. Kun jousteen korkeus on 5 cm, vaihda työhön paksummat puikot ja jatka joustinneuletta. Kun kappaleen korkeus on 60-62-64-66 cm, päätä s:t kerralla ja merkitse samalla pääntietä varten keskimmäiset 47 s.

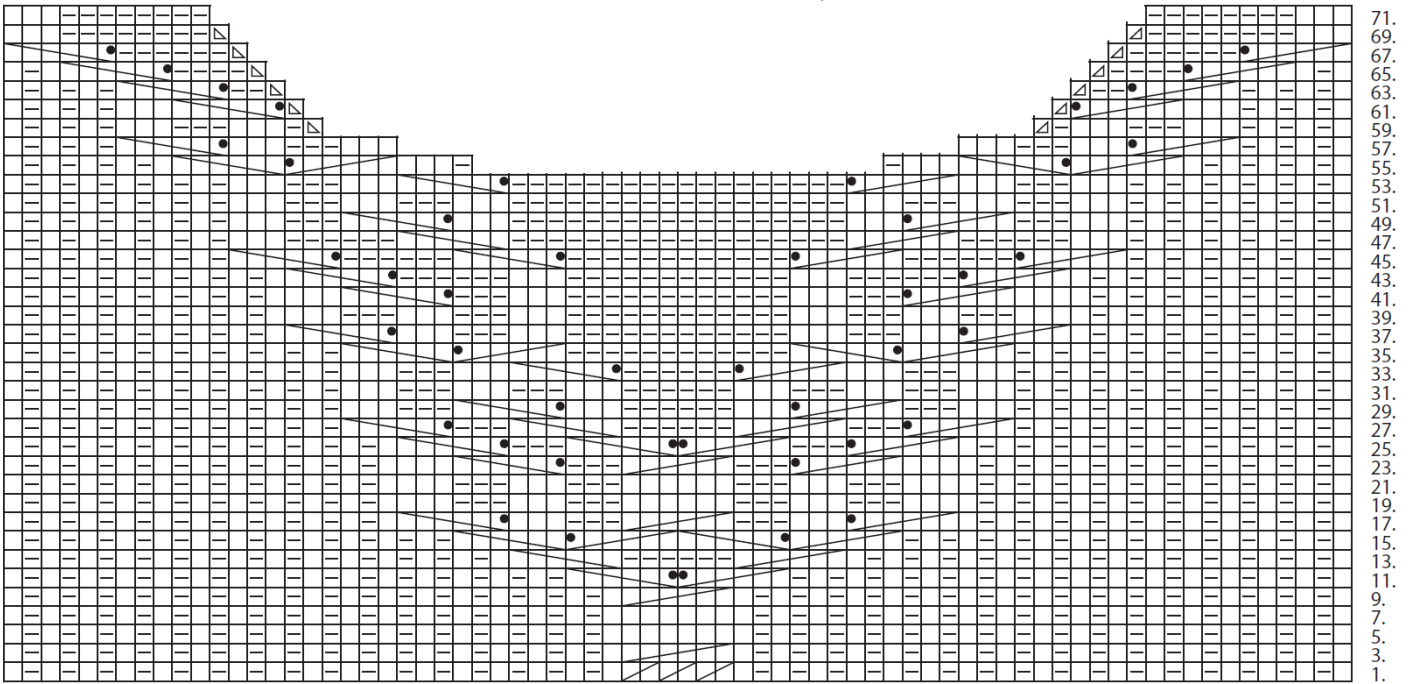
Etukappale Neulo kuten takana kunnes kappaleen korkeus on 25,5-27,5-29,5-31,5 cm. Aloita nyt keskimmäisillä 69 s:lla palmikkoneule ruutupiirroksen mukaan siten, että lisää 1. krs:lla työn keskellä 3 s =88-94-102-108 s. Tee myös pääntie piirroksen mukaan. Eli päätä piirroksen 55. krs:lla keskimmäiset 22 s ja neulo ensin toinen puoli. Päätä vielä joka 2. krs 2x4 s ja sitten 6x1 s. Kun kappaleen korkeus on 60-62-64-66 cm, päätä loput eli olan 19-22-26-29 s kerralla. Neulo pääntien toinen puoli peilikuvaksi.

Hihat Luo (ja neulo) 2-kertaisella langalla ohuimmille puikoille 29-33-37-41 s ja neulo joustinneuletta 9 cm. Vaihda työhön paksummat puikot, lisää seuraavalla krs:lla 28-30-34-36 s tasavälein ja jatka joustetta näillä 57-63-71-77 s:lla. Kun hihan pituus on 44-45-46-47 cm, päätä s:t.

Viimeistely Levitä kappaleet alustalle mittoihinsa, kostuta sumuttamalla nurjalta puolelta ja anna kuivua. Ompele olkasaumat. Kiinnitä hihat sivuihin olkasauman molemmin puolin 18-20-22-24 cm matkalle. Ompele lopuksi sivu- ja hihasaumat.



Palmikkokuvion ruutupiirros



- = oikea s
- ▤ = nurja s
- ▧ = lisää 1 s: neulo s etu- ja takareunasta oikein
- ▩ = neulo 2 s nurin yhteen
- ▨ = siirrä 3 s apupuikolle työn taakse, neulo 3 s oikein ja apupuikon s:t oikein
- ▩ = siirrä 3 s apupuikolle työn eteen, neulo 3 s oikein ja apupuikon s:t oikein
- ▩ = siirrä 3 s apupuikolle työn eteen, neulo 3 s nurin ja apupuikon s:t oikein
- ▩ = siirrä 3 s apupuikolle työn taakse, neulo 3 s oikein ja apupuikon s:t nurin

© Gedifra SRL

