

Gloria neulejaku

Koko: S/M-L-XL-XXL

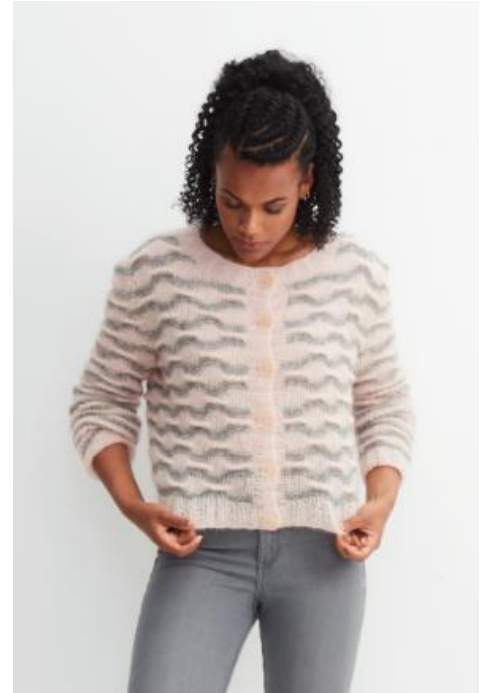
Lanka: Gedifra Laura (65 alpakka, 35 villa, 25 g = 150 m).

Prym puikot: 4 mm sekä reunuksia varten pyöröpuikko 4 mm tai käsialan mukaan.

Muut tarvikkeet: 6 nappia.

Tiheys: N. 18 s ja 37 krs pintaneuletta = 10 cm.

Mallineuleet: *Joustinneule:* 2 o, 2 n. *Pintaneule:* neulo ruutupiirroksen ja ohjeen mukaan. Toista 1.-24. krs:ia. *Raidoitus:* neulo vuorotellen 4 krs vaaleanharmaalla ja 8 krs vaaleanpunaisella. *Napinlävet:* jos langankierrot tulevat 2 nurjan s:n väliin, tee ylivetokavennus (=nosta 1 s neulomatta, neulo 1 s ja vedä nostettu s neulotun yli), ota 2 lk puikolle ja neulo 2 s oikein yhteen. Jos langankierrot tulevat 2 oikean s:n väliin, neulo 2 s nurin yhteen, ota 2 lk puikolle ja neulo 2 s nurin yhteen. Neulo langankierrot seuraavalla eli nurjan puolen krs:lla etu- ja takareunoistaan oikein tai nurin riippuen joustinneuleen kohdasta.



Koko	S/M	L	XL	XXL	
Valmiin neuleen mitat					
vartalon ympäry	90	100	104	112	cm
kokopituus	45	48	51	54	cm
hihan sisäpituus	45	44	43	42	cm

Langan menekki

Gedifra Laura -lankaa

vaaleanpunaista (0208)	150	150	150	200	g
vaaleanharmaata (0206)	50	100	100	100	g

Takakappale Luo vaaleanpunaisella langalla 86-92-98-106 s ja neulo joustinneuletta 4 cm. Aloita sitten pintaneule raidoittaen reuna-s:n sisäpuolella ruutupiirroksen kirjaimen B-A-B-A kohdasta, toista 12 s:n mallikertaa (=väli B-C) 7-7-8-8 kertaa ja neulo piirroksen C-D-C-D kohtaan sekä tee reuna-s. Neulo jatkossa s:t tässä järjestyksessä. Kun kappaleen korkeus on 26-28-30-32 cm, päättä molemmissa reunoissa kädentietä varten joka 2. krs 1x4 s, 2x2 s ja 1x1 s =68-74-80-88 s. Kun kädentien korkeus on 18-19-20-21 cm, päättä keskimmäiset 22-24-26-28 s pääntietä varten ja neulo ensin toinen puoli. Päättä vielä pääntien reunassa joka 2. krs 1x4 s ja 1x3 s. Kun kädentien korkeus on 19-20-21-22 cm, päättä loput eli olan 16-18-20-23 s kerralla. Neulo pääntien toinen puoli peilikuvaksi.

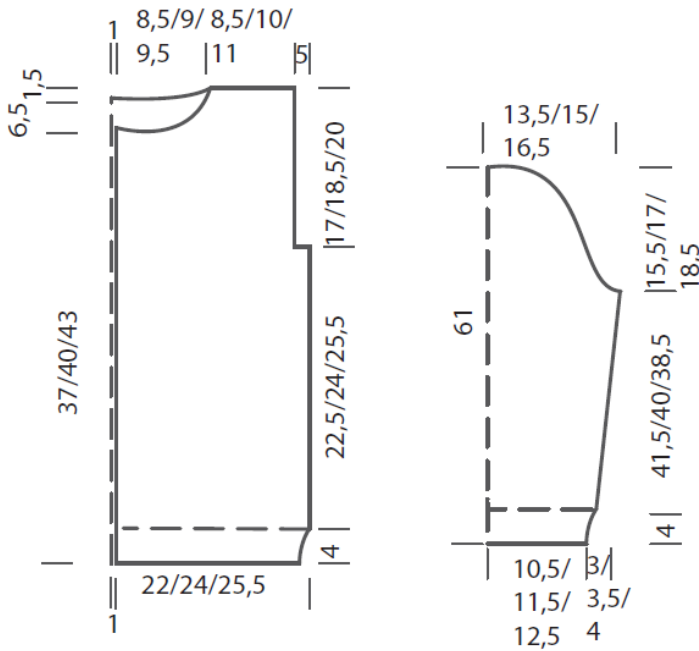
Vasen etukappale Luo vaaleanpunaisella langalla 40-44-48-52 s ja neulo joustinneuletta 4 cm. Muuta jousteen viimeisellä eli nurjan puolen krs:lla s-luvuksi 41-44-50-53 s. Aloita sitten pintaneule raidoittaen reuna-s:n sisäpuolella ruutupiirroksen kirjaimen B-A-B-B kohdasta, toista 12 s:n mallikertaa (=väli B-C) 3-3-4-4 kertaa ja neulo piirroksen D-D-C-D kohtaan sekä tee reuna-s. Neulo jatkossa s:t tässä järjestyksessä. Kun kappaleen korkeus on 26-28-30-32 cm, päättä oikeassa reunassa kädentietä varten joka 2. krs 1x4 s, 2x2 s ja 1x1 s =32-35-41-44 s. Kun kädentien korkeus on 11-12-13-14 cm, päättä etureunasta pääntietä varten joka 2. krs 1x5-6-8-8 s, 1x3 s, 2-2-3-3x2 s ja vielä joka 4. krs 4x1 s. Päättä lopuksi olan s:t kerralla samalla korkeudella kuin takana.

Oikea etukappale Neulo vasemman etukappaleen peilikuvana.

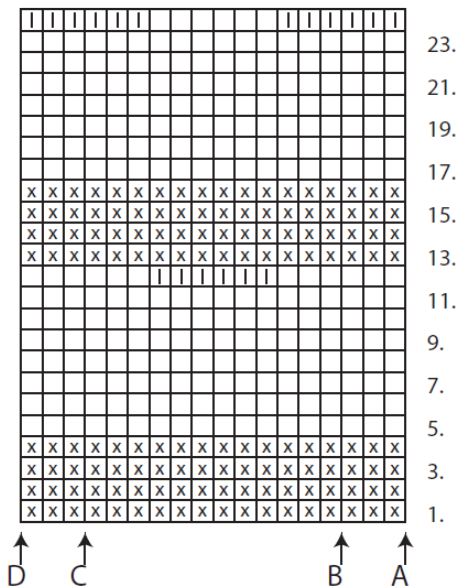
Hihat Luo vaaleanpunaisella langalla 38-44-44-50 s ja neulo joustinneuletta 4 cm. Aloita sitten pintaneule raidoittaen reuna-s:n sisäpuolella ruutupiirroksen kirjaimen B-A-A-B kohdasta, toista 12 s:n mallikertaa (=väli B-C) 3-3-3-4 kertaa ja neulo piirroksen C-D-D-C kohtaan sekä tee reuna-s. Neulo jatkossa s:t tässä järjestyksessä. Lisää samalla hihan molemmissa reunoissa 1 s:n sisäpuolella 1 s joka 4.-4,5.-3,5.-3,5. cm 9-8-10-9 kertaa =56-60-64-68 s. Kun hihan pituus on 45-44-43-42 cm, päättä molemmissa reunoissa

pyöriötä varten joka 2. krs 1x4 s ja 1x2 s, sitten joka 4. krs 5x1 s ja joka 6. krs 5-6-7-8x1 s sekä vielä joka 2. krs 1x2-3-4-5 s. Kun pyöriön korkeus on 15-16,5-18-19,5 cm, päättä loput 20 s kerralla.

Viimeistely Levitä kappaleet alustalle mittoihinsa, kostuta sumuttamalla nurjalta puolelta ja anna kuivua. Poimi oikeasta etureunasta vaaleanpunaisella langalla pyöröpuikolle 72-84-96-108 s ja aloita joustinneule. Tee 4. krs:lla napinlävet näin (**HUOM:** katso ohje yllä): neulo 2-4-6-8 s, *tee napinläpi, neulo 10-12-14-16 s*, toista *-* vielä 3 kertaa, tee napinläpi ja neulo 10-12-14-16 s. Kun reunuksen korkeus on 4 cm, päättä s:t. Tee toiseen etureunaan muuten samanlainen reunus, mutta ilman napinläpiä. Ompele olkasaumat. Poimi pääntien reunasta vaaleanpunaisella langalla 108-112-116-120 s ja neulo joustinneuletta. Tee 4. krs:lla napinläpi samaan linjaan kuin edellisekin. Kun reunuksen korkeus on 4 cm, päättä s:t. Kiinnitä hihat ja ompele lopuksi sivu- sekä hihasaumat ja kiinnitä napit.



Pintaneuleen ruutupiirros



- = oikea s, neulo s nurjalla nurja
- = ainoiokein -neuleinen s: neulo s joka krs oikein
- = nosta oikean käden puikolle 1 s oikein neulomatta ja nosta sitten 7 krs alemmaa poikkilanka vasemman käden puikolle, siirrä oikealta puikolta s vasemman käden puikolle ja neulo 2 s nurin yhteen