

Teresa pitsineulepusero

Koko: S-M/L-XL/XXL-XXXL

Lanka: Gedifra Laura (65 alpakka, 35 villa, 25 g = 150 m).

Prym puikot: 4 ja 4,5 mm sekä pääntien reunusta varten pyöröpuikko 4 mm tai käsialan mukaan.

Tiheys: 19 s ja 25 krs pitsineuletta paksummilla puikoilla = 10 cm.

Mallineuleet: *Joustinneule:* 1 o, 1 n. *Pitsi-palmikkoneule:* neulo ruutupiirroksen ja ohjeen mukaan. Piirroksessa on vain työn oikean puolen krs:t, neulo nurjalla oikeat s:t oikein ja nurjat nurin. Toista 1.-12. krs:ia.

Koko	S	M/L	XL/XXL	XXXL
------	---	-----	--------	------

Valmiin neuleen mitat

vartalon ympäry	96	110	122	132	cm
kokopituus	58	58	58	58	cm
hihan sisäpituus	51	51	51	51	cm

Langan menekki

Gedifra Laura -lankaa tummaa lilaa (03209)	175	200	225	250	g
--	-----	-----	-----	-----	---

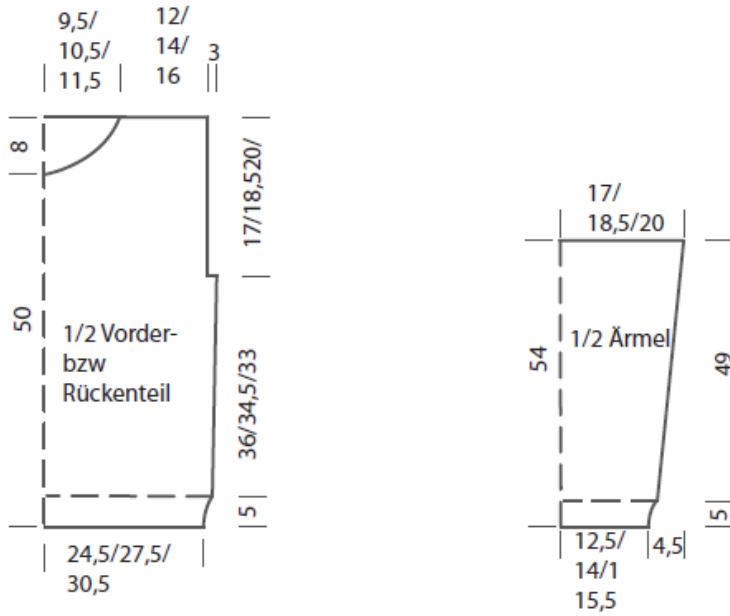


Takakappale Luo ohuemmille puikoille 94-106-118-128 s ja neulo joustinneuletta 5 cm. Vaihda työhön paksummat puikot ja aloita pitsi-palmikkoneule reuna-s:n sisäpuolella ruutupiirroksen kirjaimien A-B-C-D kohdasta, neulo piirroksen toiseen reunaan ja toista 23 s:n mallikertaa (=väli A-E) tarpeen mukaan sekä neulo reuna-s. Neulo jatkossa s:t tässä järjestyksessä. **HUOM:** Neulo XL/XXL-koossa 11. krs:lla kappaleen molemmissa reunoissa reunasilmukan sisäpuolella vain 2 s yhteen, ei 3 s yhteen kuten piirroksessa. Kun kappaleen korkeus on 41-39-38-37 cm, päätä molemmissa reunoissa kädentietä varten 1x6 s =82-94-106-116 s. Kun kädentien korkeus on 17-19-20-21 cm, päätä s:t kerralla.

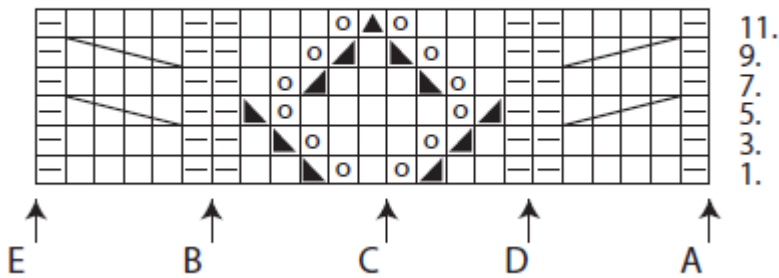
Etukappale Neulo kuten takana, kunnes kädentien korkeus on 9-11-12-13 cm. Päätä nyt pääntietä varten keskimmäiset 14-18-22-24 s ja neulo ensin toinen puoli. Päätä vielä pääntien reunassa joka 2. krs 1x4 s, 1x3 s, 1x2 s ja 2x1 s. Kun kädentien korkeus on 17-19-20-21 cm, päätä loput eli olan 23-27-31-35 s kerralla. Neulo pääntien toinen puoli peilikuvaksi.

Hihat Luo ohuemmille puikoille 36-40-44-48 s ja neulo joustinneuletta 5 cm. Lisää jousteen viimeisellä eli nurjan puolen krs:illa 12-14-14-16 s tasavälein =48-54-58-64 s. Vaihda työhön paksummat puikot ja aloita reunasilmukoiden sisäpuolella pitsi-palmikkoneule. Piirrokseseen on E:llä merkitty hihan keskikohta, laske siitä kuvion alku krs:n alussa. Lisää pitsi-palmikkoneuleen aikana hihan molemmissa reunoissa 1 s:n sisäpuolella 1 s joka 12.-11.-11.-12. krs 9-10-10-9 kertaa =66-74-78-82 s. Neulo lisätytkin s:t pitsi-palmikkoneuletta. Kun hihan pituus on 51 cm, laita merkit molempiin reunoihin ja jatka mallineuletta vielä 3 cm. Päätä s:t.

Viimeistely Levitä kappaleet alustalle mittoihinsa, kostuta sumuttamalla nurjalta puolelta ja anna kuivua. Ompele olkasaumat. Poimi pääntien reunasta pyöröpuikolle 82-88-94-100 s ja neulo suljettuna neuleena joustinneuletta 3,5 cm. Päätä s:t joustetta neuloen. Ompele sivusaumat ja hiasaumoja merkkeihin asti. Kiinnitä hihojen päätetyt s:t kädenteiden pystyosiin ja kiinnitä avoimet hiasaumat kädenteitä varten päätettyihin s:ihin.



23 s:n pitsi-palmikkoneuleen ruutupiirros



□ = oikea s

▢ = nurja s

○ = ota langankierto puikolle

▣ = neulo 2 s oikein yhteen

▤ = nosta 1 s neulomatta, neulo 1 s oikein ja vedä nostettu s neulotun yli

▥ = nosta 1 s neulomatta, neulo 2 s oikein yhteen ja vedä nostettu s kavennuksen yli

▧ = siirrä 2 s apupuikolle työn taakse, neulo 2 s oikein ja apupuikon s:t oikein

▨ = siirrä 2 s apupuikolle työn eteen, neulo 2 s oikein ja apupuikon s:t oikein

© Gedifra SRL

