

Laura  
Brigida naisen nyppyneuleinen pusero



**Koko:** 36/38

**Lanka:** Gedifra Laura (65 WP, 35 CO, 25 g =150 m). 200 g keltaista (3202).

**Prym puikot:** 4 mm ja pääntien reunusta varten lyhyt pyöröpuikko 4 mm tai käsialan mukaan.

**Tiheys:** 18,5 s ja 31 krs ribbineuletta = 10 x 10 cm.

**Vaatteen mitat:** Rinnanympäryys 88 cm, kokopituus n. 57 cm ja hihan sisäpituus 46 cm.

**Mallineuleet:** Joustinneule: 1 o, 1 n.

**Ribbineule:** 1.krs: ( op) reuna-s, \*1 o, 2 n\*, toista \*-\* ja neulo 1 o, reuna-s.

Neulo jatkossa oikeat s:t oikein ja nurjat nurin reuna-s:iden sisäpuolella.

Ruutupiirroksen 0-kerros on ribbineuletta.

**Nyppyneule:** Neulo ruutupiirroksen ja ohjeen mukaan. Piirroksessa on vain työn oikean puolen krs:t, neulo nurjalla oikeat s:t sekä langankierrot oikein ja nurjat s:t nurin. Tee piirroksesta ensin 1.-46. krs:t ja sitten vielä 19.-42. krs:t (=70 krs).

**Nyppy:** Neulo seuraava silmukka \*oikein ja takareunastaan oikein\*, toista \*-\*

kunnes puikolla on 5 s. \*Käännä työ, neulo 5 s n, käännä työ, neulo 5 s o\*, toista \*-\* vielä kerran. Vedä sitten viimeisen s:n yli edelliset 4 s.

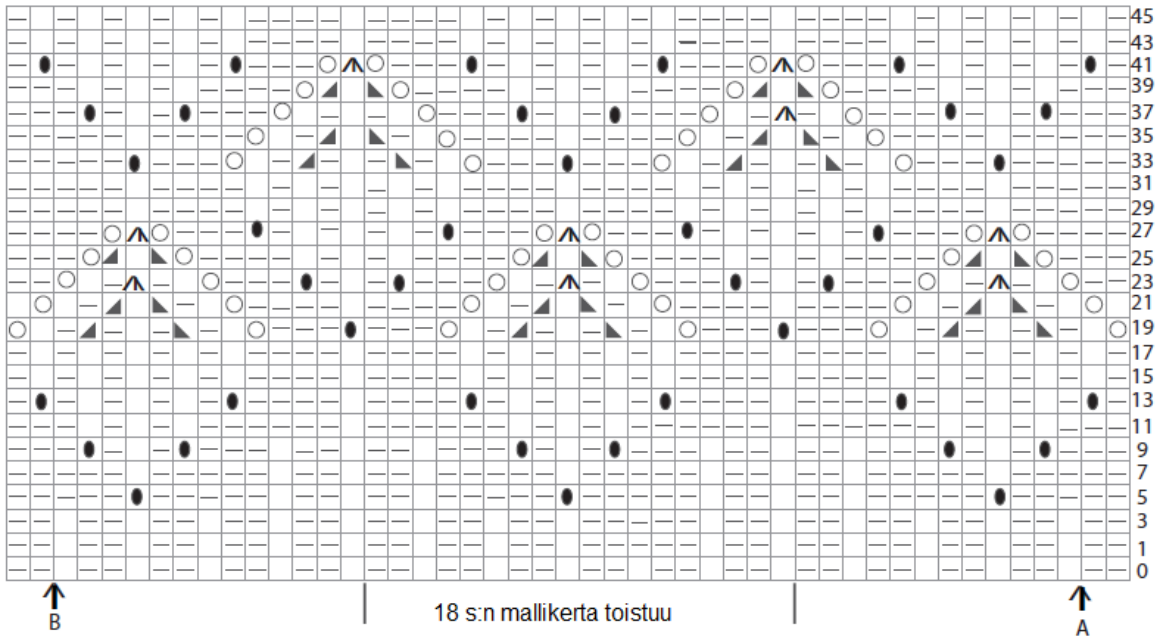


**Takakappale:** Luo 73 s ja neulo joustinneuletta 5 cm. Lisää jousteen viimeisellä nurjan puolen krs:lla 8 s tasavälein =81 s. Aloita sitten reuna-s:iden sisäpuolella ribbineule. Kun kappaleen korkeus on 31 cm, aloita nyppyneule reuna-s:n sisäpuolella ruutupiirroksen kohdasta A, neulo mallikertaan asti (=12 s), toista 18 s:n mallikertaa 3 kertaa, neulo piirroksen kohtaan B ja tee reuna-s. Neulo jatkossa s:t tässä järjestyksessä. **HUOM:** Älä tee sivuissa piirroksen 19. ja 21. kerroksilla uloimpia kavennuksia, vaan neulo niiden tilalla 1 o, 1 n -neuletta. Kun kappaleen korkeus on 36,5 cm, päätä molemmissa reunoissa kädentietä varten 1x4 s ja neulo vielä 2 krs nyppyneuletta. Aloita sitten raglankavennukset. Neulo työn oikeasta reunasta reuna-s, tee ylivetokavennus (=nosta 1 s neulomatta, neulo 1 s ja vedä nostettu s neulotun yli), neulo samaa kerrosta kunnes toisessa reunassa on jäljellä 3 s, neulo 2 s o yhteen ja tee reuna-s. \*Toista raglankavennukset joka 2. krs 2 kertaa ja sitten 3 krs:n kuluttua kerran\*, toista \*-\* vielä 5 kertaa ja tee kavennukset vielä 1 krs:n kuluttua kerran =33 s. Kun raglan korkeus on 18,5 cm, päätä s:t.

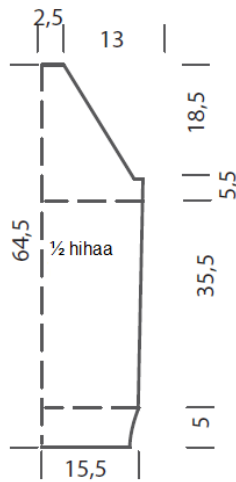
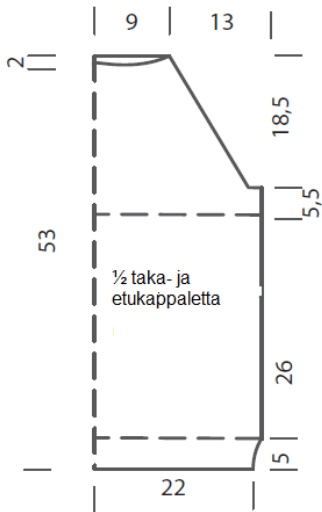
**Etukappale:** Neulo kuten takana kunnes kädentien korkeus on 16,5 cm. Päätä nyt keskimmäiset 23 s pääntietä varten ja neulo ensin toinen puoli. Jatka sivussa raglankavennuksia ja kavenna samalla pääntien reunassa joka 2. krs 1x2 s ja 1x1 s. Päätä loput 2 s kerralla. Neulo pääntien toinen puoli peilikuvaksi.

**Hihat:** Luo 37 s ja neulo joustinneuletta 5 cm. Lisää jousteen viimeisellä nurjan puolen krs:lla 20 s tasavälein =57 s. Aloita sitten reuna-s:iden sisäpuolella ribbineule. Kun kappaleen korkeus on 40,5 cm, jatka reuna-s:n sisäpuolella 4 s:lla ribbineuletta, neulo 47 s:lla nyppyneuletta (=ruutupiirroksen leveys), jatka 4 s:lla ribbineuletta ja tee reuna-s. Kun hihan pituus on 46 cm, päätä molemmissa reunoissa 1x4 s ja tee sitten raglankavennukset kuten takana. Kun raglankorkeus on 18,5 cm, päätä loput 9 s kerralla.

**Viimeistely:** Levitä kappaleet alustalle mittoihinsa, kostuta sumuttamalla nurjalta puolelta ja anna kuivua. Ompele raglan-, sivu- ja hihasaumat. Poimi pääntien reunasta pyöröpuikolle 98 s ja neulo suljettuna neuleena joustinneuletta 4 cm. Päätä s:t.



- = nurja s
- = oikea s
- = ota langankierto puikolle
- = neulo 2 s oikein yhteen
- = nosta 1 s neulomatta, neulo 1 s ja vedä nostettu s neulotun yli
- = nyppy
- = nosta 1 s neulomatta, neulo 2 s oikein yhteen ja vedä nostettu s kavennuksen yli



Copyright: Gedifra SRL



Prym Consumer Finland Oy  
 Huhtimontie 6B  
 04200 KERAVA puh 09-274871  
[www.prym.fi](http://www.prym.fi)