



## Afterglow



### Kidsilk Haze & Fine Lace

#### Naisen pitsipusero

XS/S-M-L/XL-XXL-XXXL

**Lanka:** Rowan Kidsilk Haze (70 mohair, 30 silkki, 25 g = 210 m) ja Rowan Fine Lace (80 alpukka, 20 merinovilla, 50 g = 400 m).

**Prym puikot:** Nro 3 ja 3,5-4 sekä pääntien reunusta varten lyhyt pyöröpuikko nro 3 tai käsialan mukaan.

**Muut tarvikkeet:** N. 610-650-670-700-720 helmeä, joiden koko on 6.

**Tiheys:** 24 s ja 33 krs sileää neuletta 2-kertaisella langalla (=lankalaadut yhdessä) paksummilla puikoilla = 10 cm.

**Mallineuleet:** *Joustinneule:* 2 o, 2 n. *Sileä neule:* neulo oikealla oikein ja nurjalla nurin. *Pitsineule:* neulo ruutupiirroksen ja ohjeen mukaan. Piirroksessa on vain oikean puolen krs:t, neulo nurjalla oikeat s:t oikein ja nurjat nurin. Toista 1.-28. krs:ia. *Helmet:* ennen kuin aloitat kappaleen neulomisen, pujota kaikki neuleeseen tarvittavat helmet lankaan. Ota ohut neula joka mahtuu helmien reiän läpi ja laita neulaan ompelulankaa. Tasaa ompelulangan päät ja solmi yhteen. Pujota neuleen lanka tämän ompelulankalenkin läpi ja vedä sitten helmet varovasti neulan avulla lankaan. Kiinnitä helmi neuleeseen seuraavasti: Vie lanka työn oikealle puolelle, vedä helmi viimeksi neulotun s:n viereen, nosta seuraava silmukka nurin neulomatta ja vie lanka takaisin työn nurjalle puolelle, jätä helmi nostetun s:n eteen työn oikealle puolelle.

Koko	XS/S	M	L/XL	XXL	XXXL	
<b>Valmiin neuleen mitat</b>						
vartalon ympärys	90	100	110	120	130	cm
kokopituus n.	60	62	65	67	69	cm
hihan sisäpituus	45	45	46	46	46	cm
<b>Langan menekki</b>						
Rowan Kidsilk Haze -lankaa helmenharmaata (590)	125	150	150	175	200	g
Rowan Fine Lace -lankaa vaaleanpunaista (920)	150	150	150	200	200	g

**Takakappale** Luo (ja neulo) 2-kertaisella langalla (=lankalaadut yhdessä) ohuemmille puikoille 110-122-134-146-158 s ja neulo joustinneuletta 6 krs. Lisää viimeisellä krs:lla krs:n loppuun 1 s =111-123-135-147-159 s. Vaihda työhön paksummat puikot ja aloita sileä neule. Kun kappaleen korkeus on 3-4-5-7-8 cm, kavenna molemmissa reunoissa 1 s ja toista kavennukset 9 krs:n kuluttua kerran ja sitten joka 8. krs 4 kertaa =99-111-123-135-157 s. Neulo 4 cm sileää ja aloita lisäykset. Eli lisää molemmissa reunoissa 1 s joka 6. krs 5 kertaa =109-121-133-145-147 s. Kun kappaleen korkeus on 35-35-36-36-37 cm, päättä molemmissa reunoissa kädenteitä varten 1x3 s. Aloita sitten raglankavennukset. Eli neulo työn oikean puolen krs:lla 2 s o, tee ylivetokavennus (=nosta 1 s neulomatta, neulo 1 s ja vedä nostettu s neulotun yli), neulo samaa kerrosta kunnes toisessa reunassa on jäljellä 4 s, neulo 2 s o yhteen ja 2 s o.

**Vain XXXL-koko:** neulo nurjalla 2 s n, 2 s nurin yhteen, neulo samaa kerrosta kunnes toisessa reunassa on jäljellä 4 s, neulo 2 s takareunoista n yhteen ja 2 s n. Toista kavennukset näin joka krs vielä 4 krs:n ajan.

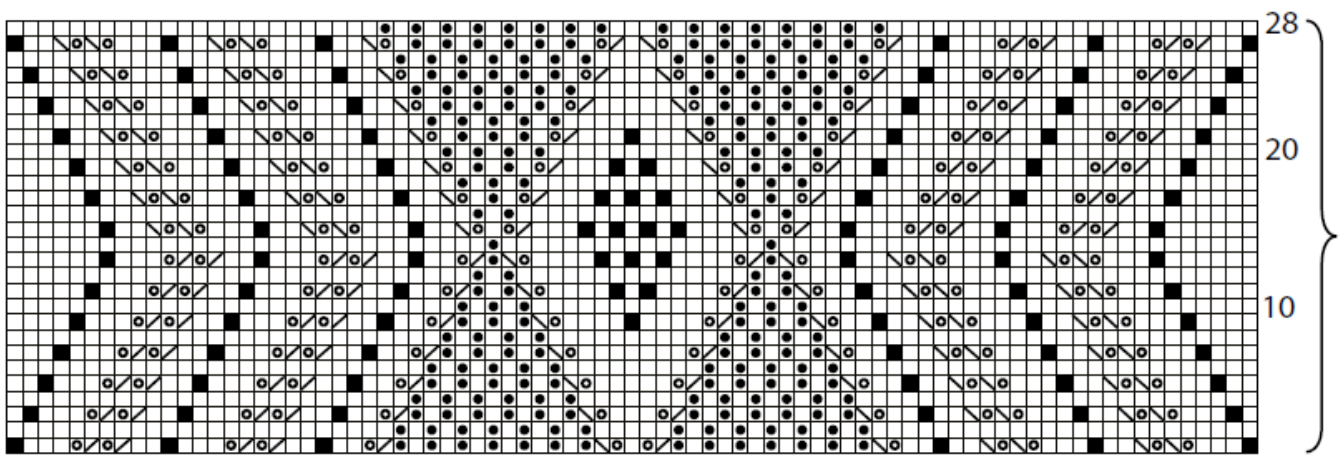
**Kaikki koot:** Toista oikean puolen kavennuksia joka 4. krs vielä 7-4-2-0-0 kertaa ja joka 2. krs 19-28-35-43-43 kertaa. Jätä loput eli takakappaleen pääntien 49-49-51-51-53 s odottamaan, kun raglankorkeus on n. 21-23-25-27-28 cm.

**Etukappale** Muista pujottaa helmet lankoihin. Luo (ja neulo) 2-kertaisella langalla (=lankalaadut yhdessä) ohuemmille puikoille 118-130-142-154-166 s ja neulo joustinneuletta 6 krs. Kavenna viimeisellä krs:lla krs:n lopussa 1 s =117-129-141-153-165 s. Vaihda työhön paksummat puikot ja aloita molemmissa reunoissa 18-24-30-36-42 s:lla sileä neule ja niiden sisäpuolella 81 s:lla pitsineule. Kavenna ja lisää molemmissa reunoissa st kuten takana. Työhön jää 115-127-139-151-163 s. Kun kappaleen korkeus 35-35-36-36-37 cm, päätä molemmissa reunoissa kädenteitä varten 1x3 s. Aloita sitten raglankavennukset kuten takana. Kun työssä on jäljellä 69-69-73-73-77 s, jätä keskimmäiset 45 s pääntietä varten odottamaan ja neulo ensin toinen puoli. Jatka sivussa raglankavennuksia joka 2. krs ja kavenna samalla pääntien reunassa ensin joka krs 5-5-6-6-6x1 s ja vielä joka 2. 0-0-0-0-1x1 s. Päätä loput 4 s kerralla. Neulo pääntien toinen puoli peilikuvaksi.

**Hihat** Luo (ja neulo) 2-kertaisella langalla (=lankalaadut yhdessä) ohuemmille puikoille 54-58-62-62-62 s ja neulo joustinneuletta 6 krs. Muuta viimeisellä krs:lla s-luvuksi 55-57-61-61-63 s. Vaihda työhön paksummat puikot ja aloita sileä neule. Lisää samalla molemmissa reunoissa joka 3,5.-3.-3.-2,5.-2,5. cm 12-13-14-16-18x1 s =79-83-89-93-99 s. Kun hihan pituus on 45-45-46-46-46 cm, päätä molemmista reunoista 3 s ja aloita sitten raglankavennukset 2 s:n sisäpuolella kuten takana. Kavenna ensin joka 4. krs 5x1 s ja sitten joka 2. krs 1 s kunnes työssä on jäljellä 23 s. Jatka takareunassa kavennuksia joka 2. krs ja päätä samalla etureunassa joka 2. krs 1x4 s ja 3x5 s. Neulo toinen hihan muuten samoin, mutta tee yläosa peilikuvana.

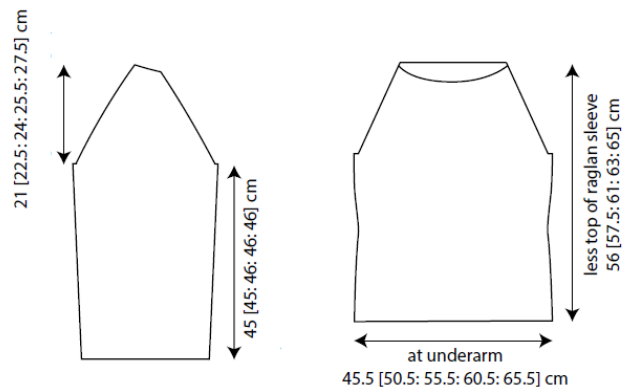
**Viimeistely** Levitä kappaleet alustalle mittoihinsa, kostuta sumuttamalla nurjalta puolelta ja anna kuivua. Ompele raglansaumat. Poimi ohuemmalle pyöröpuikolle 2-kertaisella langalla pääntien reunasta 136-136-140-140-148 s ja neulo suljettuna neuleena joustinneuletta 7 krs, päätä st. Ompele vielä hiha- ja sivusaumat.

Pitsineuleen ruutupiirros



81 s:n pitsikuvio

- = oikea s
- = nurja s
- = ota langankierto puikolle
- ▧ = neulo 2 s oikein yhteen
- ▨ = nosta 1 s neulomatta, neulo 1 s ja vedä nostettu s neulotun yli
- = tuo helmi työhön



Copyright: Rowan yarns