

## Kirjoneulekaarrokepusero

**Koko:** XS (S) M (L) XL.

**Mitat:** Vartalonympärys 88 (96) 104 (112) 120 cm, kokopituus keskeltä takaa 56 (58) 60 (64) 68 cm ja hihan sisäpituus 43 (41,5) 40 (38,5) 37 cm.

**Langanmenekki:** Schachenmayr Merino Extrafine 170 (100 % villa, 50 g =170 m) -lankaa 350 (400) 450 (500) 550 g mustaa (099), 50 (50) 50 (100) 100 g kamelinruskeaa (005), 50 (50) 50 (100) 100 g harmaata (092) sekä 50 g joka kokoon valkoista (001) ja punaista (031).

**Pyöröpuikot:** 3 ja 3,5 mm tai käsialan mukaan.

**Tiheys:** 28 s ja 36 krs sileää neuletta sekä 28 s ja 30 krs sileää neuletta kirjoneuleena paksummilla puikoilla = 10 cm.

**Mallineuleet:** **Joustinneule:** 2 o, 2 n. **Sileä neule:** Neulo tasona oikealla oikein ja nurjalla nurin ja neulo suljettuna neuleena kaikki krs:t oikein. Tee kuviot kirjoneuleena ruutupiirrosten ja ohjeen mukaan. **Lyhennetyt**

**kerrokset:** Aina, kun olet kääntynyt takaisin kesken kerroksen, tee kaksoissilmukka eli nosta 1. s neulomatta siten, että lanka jää työn eteen. Vie lanka työn taakse silmukan yli, kiristä lankaa siten, että oikean käden puikolle tulee 2 silmukkalenkkiä. Kun tulet seuraavan kerran tämän s:n kohdalle, neulo lenkit yhtenä silmukkana.



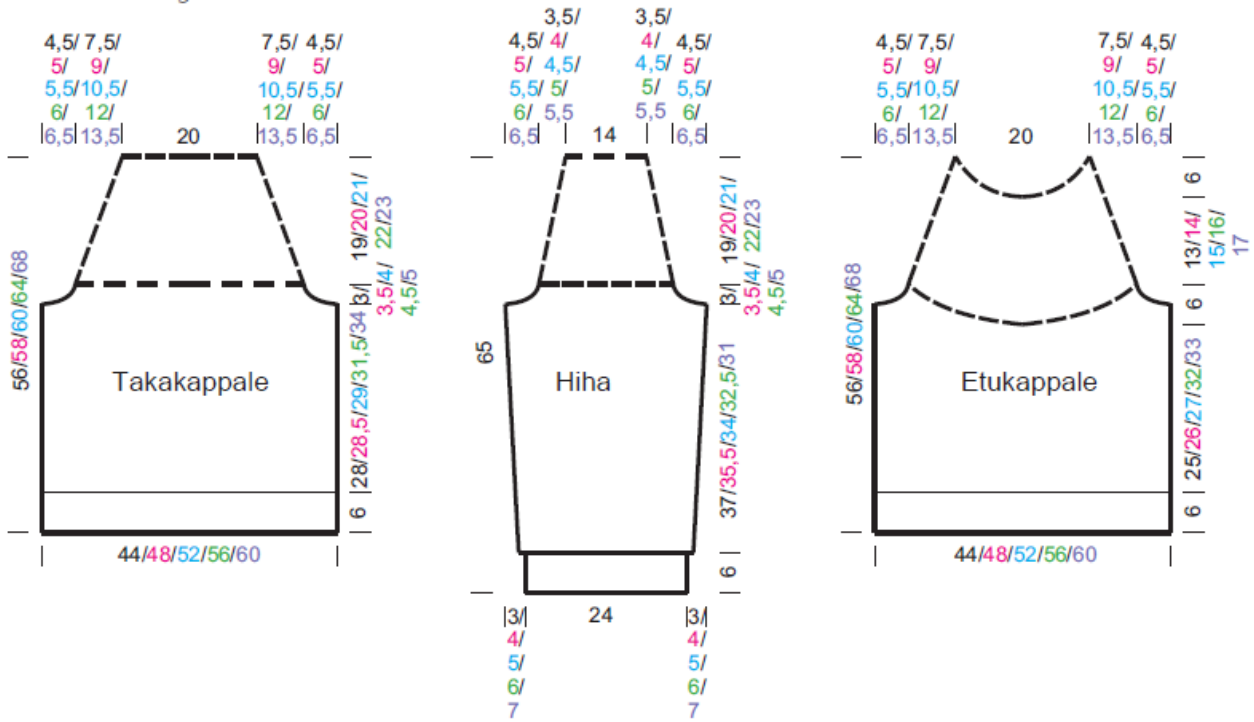
**Takakappale:** Luo ohuemmille puikoille mustalla langalla 126 (138) 150 (162) 174 s ja neulo joustinneuletta 6 cm. Kavenna jousteen viimeisellä nurjan puolen krs:lla 3 s tasavälein =123 (135) 147 (159) 171 s. Vaihda työhön paksummat puikot ja aloita sileä neule. Kun kappaleen korkeus on 34 (34,5) 35 (37,5) 40 cm, päätä molemmissa reunoissa kädentietä varten 1x8 (8) 8 (9) 9 s. Kavenna sitten molemmissa reunoissa 1 s:n sisäpuolella 1 s joka 2. krs 5 (6) 7 (8) 9 kertaa =97 (107) 117 (125) 135 s. Kun kädentien korkeus on 3 (3,5) 4 (4,5) 5 cm, jätä s:t odottamaan.

**Etukappale:** Neulo kuten takana kunnes kappaleen korkeus on 31 (32) 33 (36) 39 cm. Tee nyt lyhennettyjä kerroksia. Jätä keskimäiset 9 (19) 29 (37) 47 s odottamaan ja neulo ensin vasen puoli. Jätä oikeasta reunasta vielä odottamaan joka 2. krs 11x4 s. **HUOM:** Kun kappaleen korkeus on 34 (34,5) 35 (37,5) 40 cm, tee sivusta lähtien kädentiekavennukset kuten takana. Neulo toinen puoli peilikuvaksi.

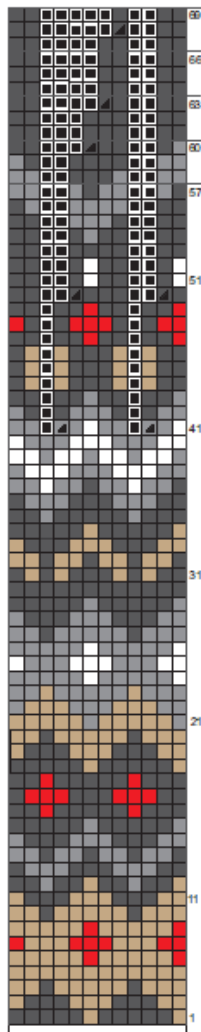
**Hihat:** Luo ohuemmille puikoille mustalla langalla 70 s ja neulo joustinneuletta 6 cm. Lisää jousteen viimeisellä nurjan puolen krs:lla 6 s tasavälein =76 s. Vaihda työhön paksummat puikot ja aloita sileä neule kirjoneuleena hihan ruutupiirroksen mukaan. Jatka kuvioiden jälkeen mustalla langalla sileää. **HUOM:** Lisää sileän neuleen 21. (13.) 9. (7.) 5. krs:lla molemmissa reunoissa 1 s ja toista sitten lisäykset joka 22. (14.) 10. (7.) 6. krs vielä 4 (7) 10 (13) 16 kertaa =86 (92) 98 (104) 110 s. Kun hihan pituus on 43 (41,5) 40 (38,5) 37 cm, päätä molemmissa reunoissa pyöriötä varten 1x8 (8) 8 (9) 9 s. Kavenna vielä molemmissa reunoissa 1 s:n sisäpuolella 1 s joka 2. krs 5 (6) 7 (8) 9 kertaa =60 (64) 68 (70) 74 s. Kun pyöriön korkeus on 3 (3,5) 4 (4,5) 5 cm, jätä s:t odottamaan. Tee toinen hiha samoin. Ompele hiha- ja kainalosaumat sekä sivusaumat.

**Kaarroke:** Ota kaikki odottamassa olevat s:t samalle paksummalle pyöröpuikolle, laita hihat etu- ja takakappaleen väleihin =314 (342) 370 (390) 418 s. Merkitse krs:n alku eli takakappaleen ja vasemman hihan rajakohta. Neulo 1 krs suljettuna neuleena mustalla oikein ja neulo samalla jokaisen kappaleen rajakohdassa 2 s yhteen =310 (338) 366 (386) 414 s. Neulo vielä samalla värillä 1 krs ja muuta samalla s-luvuksi 312 (336) 360 (384) 408 s. Aloita sitten kaarrokkeen kirjoneule siten, että toistat 12 s:n mallikertaa 26 (28) 30 (32) 34 kertaa. Tee myös kavennukset ruutupiirroksen mukaan. Kun olet neulonut piirroksista 57 (60) 63 (66) 69 krs, on työssä jäljellä 208 (196) 180 (192) 170 s. Neulo 1 krs mustalla oikein ja kavenna samalla 56 (44) 28 (40) 18 s tasavälein =152 s. Vaihda työhön ohuempi pyöröpuikko ja neulo vielä joustinneuletta 4 cm. Päätä s:t joustetta neuloen.

**Viimeistely:** Levitä kappaleet alustalle mittoihinsa, kostuta sumuttamalla nurjalta puolelta ja anna kuivua.

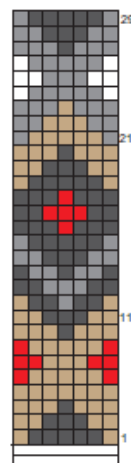


### Kaarrokkeen ruutupiirros



12 s:n mallikerta toistuu

### Hihan ruutupiirros



6 s:n mallikerta toistuu

- = 1 s mustalla
- = 1 s harmaalla
- = 1 s punaisella
- = 1 s kamelinruskealla
- = 1 s valkoisella
- ▣ = neulo 2 s oikein yhteen
- = tässä kohtaa ei ole silmukkaa, siirry seuraavaan s:aan