

Lana Mia Uni  
Como pitsineulesukat

**Koko:** 38/39

**Lanka:** Gedifra Lana Mia Uni (80 villa, 20 polyamidi, 100 g =390 m).  
vaaleanharmaata (0902) 100 g

**Prym sukkapuikot:** Nro 2,5 tai käsialasi mukaan.

**Tiheys:** 30 s ja 42 krs sileää neuletta = 10 cm.

**Mallineuleet** *Joustinneule:* 1 o, 1 n. *Sileä neule:* neulo suljettuna neuleena kaikki krs:t oikein ja neulo tasona oikealla oikein ja nurjalla nurin.

*Pitsineule:* neulo ruutupiirroksen mukaan. Toista 1.-25. krs:ia.

*Kaksoissilmukka:* aina, kun käännät työn kesken kerroksen, nosta 1. s löyhästi nurin neulomatta ja jätä lanka työn eteen. Vie lanka työn taakse silmukan yli, vedä lanka niin kireälle, että silmukan pohjukka kääntyy puikon päälle muodostaen 2 silmukkalenkkiä. Nämä 2 silmukkalenkkiä lasketaan yhtenä silmukkana, eli neuloessasi silmukkalenkit seuraavan, neulo lenkit yhteen.

**Neulo näin** Luo 60 s ja jaa ne 4:lle sukkapuikolle, 15 s kullekin.

Kerroksen rajakohta tulee I ja IV puikkojen väliin. Neulo suljettuna neuleena ensin joustinneuletta 5 cm. Lisää jousteen viimeisellä krs:lla joka puikolle 1 s ja aloita sitten pitsineule ruutupiirroksen mukaan. Kun olet neulonut pitsineuletta 12 cm, kavenna I ja IV puikoilta 1 s molemmilta. Jätä nyt II ja III puikkojen 32 s odottamaan ja tee I ja IV puikkojen 30 s:lla **kantapää**.

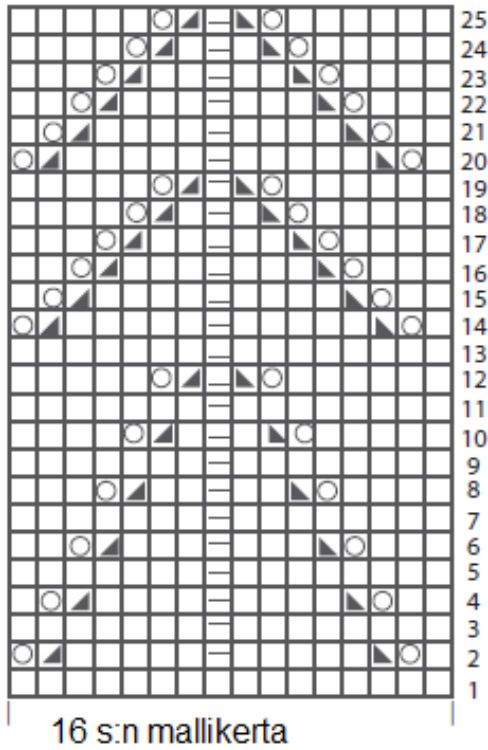
Neulo **1.krs:** (op) neulo oikein, käännä työ. **2.krs:** tee kaksoissilmukka ja neulo muut s:t nurin, käännä työ. **3.krs:** tee kaksoissilmukka ja neulo oikein edellisen krs:n kaksoissilmukkaan asti, käännä työ. **4.krs:** tee kaksoissilmukka ja neulo nurin edellisen krs:n kaksoissilmukkaan asti, käännä työ. Toista 3.-4. krs:ia kunnes molemmissa reunoissa on 10 kaksoissilmukkaa. Neulo kaikilla s:illa 2 krs siten, että neulot II ja III puikoilla pitsineuletta ja I sekä IV puikoilla sileää neuletta, muista neuloa kaksoissilmukat aina yhtenä. Aloita sitten lyhennetyt kerrokset sisältä ulospäin. **1.krs:** (op) neulo keskiosan 10 s o, sekä 1 s oikein, käännä työ. **2.krs:** tee kaksoissilmukka, neulo keskiosan 10 s sekä seuraava s nurin, käännä työ. **3.krs:** tee kaksoissilmukka ja neulo oikein edellisen krs:n kaksoissilmukkaan asti, neulo vielä 2 s o, käännä työ. **4.krs:** tee kaksoissilmukka, neulo nurin edellisen krs:n kaksoissilmukkaan asti, neulo vielä 2 s n, käännä työ. Toista 3.-4. krs:ia kunnes olet jälleen tehnyt kaikilla sivusilmukoilla kaksoissilmukan. Käännä työ viimeisen nurjan krs:n jälkeen, tee kaksoissilmukka, ja neulo loput IV puikon s:t oikein. Jatka suljettuna neuleena päällisen s:illa pitsineuletta ja pohjan s:illa sileää neuletta. Kun jalkaosan pituus on 20 cm, aloita kaikilla s:illa sileä neule ja kavenna 1. krs:lla sekä II että III puikolta 1 s.

Aloita seuraavalla krs:lla **kärkikavennukset:** **1.krs** neulo I ja III puikkojen lopussa 2 s oikein yhteen ja tee II sekä IV puikkojen alussa ylivetokavennus (=nosta 1 s neulomatta, neulo 1 s ja vedä nostettu s neulotun yli). Neulo 3 krs oikein, tee kavennuskerros. Jatka kavennuksia joka 3. krs 2 kertaa, sitten

  
**GEDIFRA**  
CHARMING YARN & WOOL



joka 2. krs 3 kertaa ja tee niitä jatkossa joka krs kunnes työssä on jäljellä 8 s. Katkaise lanka, pujota se 2-kertaisena loppujen sident läpi ja päättä hyvin. Tee toinen sukka samoin.



- = oikea s
- = nurja s
- ▲ = neulo 2 s o yhteen
- ▼ = nosta 1 s neulomatta, neulo 1 s oikein ja vedä nostettu s neulotun yli
- = ota langankierto puikolle

Copyright: Gedifra SRL



Prym Consumer Finland Oy  
 Huhtimontie 6B  
 04200 KERAVALA puh 09-274871  
[www.prym.fi](http://www.prym.fi)