

## Lana Mia Uni colore Trestina pitsisukat

**Koko:** 40/41.

**Lanka:** Gedifra Lana Mia Uni colore (80 villa, 20 polyamidi, 100 g = 390 m).

**Prym puikot:** Sukkakuikot 2,5 mm tai käsialan mukaan.

**Tiheys:** 30 s ja 42 krs sileää neuletta = 10 cm.

**Mallineuleet:** *Joustinneule:* 2 o, 2 n. *Sileä neule:* Neulo suljettuna neuleena kaikki krs:t oikein ja neulo tasona oikealla oikein, nurjalla nurin. *Pitsineule:* Neulo ruutupiirroksen mukaan, toista 1.-16. krs:ia. *Lyhennetyt kerrokset:* Aina, kun olet kääntynyt takaisin kesken kerroksen, tee kaksoissilmukka eli nosta 1. s neulomatta siten, että lanka jää työn eteen. Vie lanka työn taakse silmukan yli, kiristä lankaa siten, että oikean käden puikolle tulee 2 silmukkalenkkiä. Kun tulet seuraavan kerran tämän s:n kohdalle, neulo lenkit yhtenä silmukkana.

### Langan menekki

Gedifra Lana Mia Uni colore -lankaa sinistä (01474) 100 g

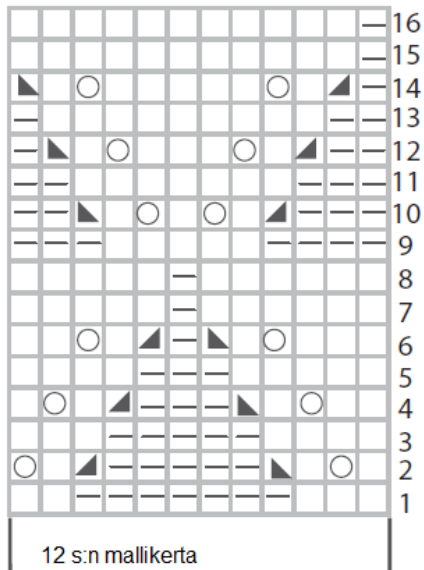
  
**GEDIFRA**  
CHARMING YARN & WOOL



**Tee näin** Luo 60 s ja jaa s:t 4:lle sukkakuikolle, 15 s jokaiselle. Neulo suljettuna neuleena sileää neuletta 5 krs ja joustinneuletta 3 cm. Aloita sitten pitsineule. Kun varren pituus on n. 11 cm ja olet viimeksi neulonut pitsineuleen 16. krs:n, jätä II ja III puikkojen s:t odottamaan ja tee I ja IV puikkojen 30 s:lla **kantapäätä**. **1.krs:** (op) neulo I puikon s: t oikein, käännä työ. **2.krs:** tee kaksoissilmukka ja neulo I sekä IV puikkojen s:t nurin, käännä työ. **3.krs:** tee kaksoissilmukka ja neulo muut s:t oikein edellisen krs:n kaksoissilmukkaan asti, käännä työ. **4.krs:** kaksoissilmukka ja neulo muut s:t nurin edellisen krs:n kaksoissilmukkaan asti, käännä työ. Toista 3.-4. krs:ia kunnes molemmissa reunoissa on 10 kaksoissilmukkaa. Neulo sitten 2 krs ympäri kaikilla s:illa, päällisen s:illa pitsineuletta ja pohjan s:illa sileää, neulo kaksoissilmukat yhtenä silmukkana. Aloita sitten lyhennetyt krs:t uudelleen, nyt sisältä ulospäin. **1.krs:** (op) neulo kantapäähän keski-s:t sekä seuraava s oikein, käännä työ. **2.krs:** tee kaksoissilmukka, neulo keski-s:t sekä seuraava s nurin, käännä työ. **3.krs:** tee kaksoissilmukka, neulo oikein myös edellisen krs:n kaksoissilmukka ja sitä seuraava s, käännä työ. **4.krs:** tee kaksoissilmukka, neulo nurin myös edellisen krs:n kaksoissilmukka ja sitä seuraava s, käännä työ. Toista 3.-4. krs:ia kunnes olet neulonut molemmissa reunoissa 10 kaksoissilmukkaa.

Jatka suljettuna neuleena päällisen s:illa pitsineuletta ja pohjan s:illa sileää kunnes jalkaosan pituus on 21 cm. Aloita sitten sileänä neuleena **kärkikavennukset**.

Neulo I ja III puikkojen lopussa 2 s o yhteen ja tee II ja IV puikkojen alussa ylivetokavennus (=nosta 1 s neulomatta, neulo 1 s ja vedä nostettu s neulotun yli). Toista kavennukset 3 krs:n kuluttua kerran, sitten joka 3. krs 2 kertaa, joka 2. krs 3 kertaa ja tee sen jälkeen kavennuksia joka krs kunnes työssä on jäljellä 8 s. Katkaise lanka, vedä se kaksinkertaisena s:iden läpi, kiristä ja päättä hyvin. Tee toinen sukka samoin.



- = oikea s
- = nurja s
- = ota langankierto puikolle
- = neulo 2 s oikein yhteen
- = nosta 2 s yksitellen oikein neulomatta ja neulo ne takareunoistaan oikein yhteen

Copyright: Gedifra SRL



Prym Consumer Finland Oy  
 Huhtimontie 6B  
 04200 KERAVALA  
 puh 09-274871  
[www.prym.fi](http://www.prym.fi)