

Gedifra Lana Mia Uni
Milano sukat



Koko: 38/39

Lanka: Gedifra Lana Mia Uni (80% villa merino, 20% polyamidi)
100g vaaleansinistä (921)

Prym sukka-aike: Nro 2,5 tai käsialasi mukaan.

Tiheys: 30 s ja 42 krs sileää neuletta = 10 cm.

Mallineuleet: *Joustinneule:* 2 o, 2 n.

Sileä neule: neulo tasona oikealla oikein ja nurjalla nurin ja neulo suljettuna neuleena kaikki krs:t oikein.

Pitsi- ja palmikkoneule: neulo ruutupiirroksen mukaan. Toista 1.-28. krs:ia.

Kaksoissilmukka: nosta 1 s neulomatta siten, että lanka jää työn eteen, vie lanka työn taakse silmukan yli, kiristä lankaa siten, että oikean käden puikolle tulee 2 silmukkalenkkiä. Kun tulet seuraavan kerran tämän s:n kohdalle, neulo lenkit yhtenä silmukkana.

Tee näin: Luo 60 s ja jaa s:t 4 puikolle (=15 s/puikko). Neulo suljettuna neuleena joustinneuletta 3 cm. Aloita sitten pitsineule piirroksen mukaan, lisää sen 1. krs:illa joka puikolle 1 s = 64 s. Kun varren pituus on 14 cm, kavenna I ja IV puikoilta 1 s ja aloita näillä 30 s:lla tasona **kantapää** lyhennetyin kerroksin. Jätä muut s:t odottamaan.

1.krs (op) neulo I puikon s:t oikein, käännä työ. **2. krs:** tee kaksoissilmukka, neulo muut s:t nurin, käännä työ. **3. krs:** tee kaksoissilmukka ja neulo oikein edellisen krs:n kaksoissilmukkaan asti, käännä työ. **4. krs:** tee kaksoissilmukka ja neulo nurin edellisen krs:n kaksoissilmukkaan asti, käännä työ. Toista jatkossa 3.-4. krs:ia kunnes molemmissa reunoissa on 10 kaksoissilmukkaa. Neulo nyt kaikilla s:illa suljettuna neuleena 2 krs, neulo päällisen s:illa pitsi- ja palmikkoneuletta ja pohjan s:illa sileää oikeaa, muista neuloa kaksoissilmukat yhtenä silmukkana.

Aloita sitten lyhennetyt krs:t uudelleen. **1.krs:** (op) neulo keskimmäiset 10 s ja seuraava s oikein, käännä työ. **2.krs:** tee kaksoissilmukka, neulo sitten keskimmäiset s:t ja seuraava s nurin, käännä työ.

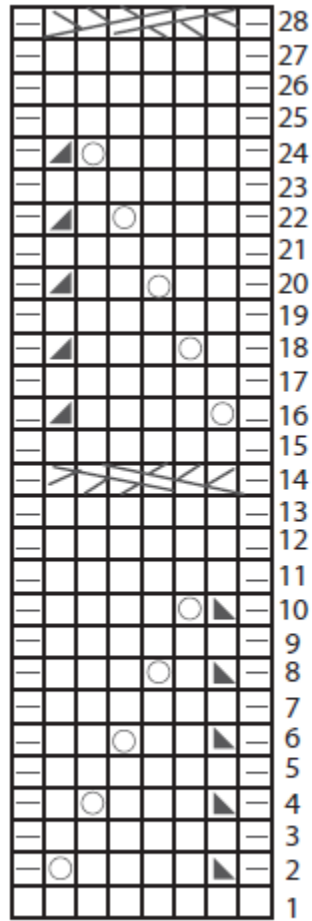
3.krs: tee kaksoissilmukka, neulo oikein myös edellisen krs:n kaksoissilmukka ja sitä seuraava s, käännä työ. **4.krs:** tee kaksoissilmukka, neulo nurin myös edellisen krs:n kaksoissilmukka ja sitä seuraava s, käännä työ. Toista 3.-4. krs:ia kunnes olet neulonut molemmissa reunoissa 10 kaksoissilmukkaa. Jatka suljettuna neuleena pohjan s:illa sileää neuletta ja päällisen s:illa pitsi- ja palmikkoneuletta. Neulo suoraa osaa kunnes jalkaosan pituus on 20 cm. Aloita sitten kaikilla s:illa sileä neule ja tee **kärkikavennukset**.

Neulo I ja III puikkojen lopussa 2 s o yhteen sekä II ja IV puikkojen alussa ylivetokavennus (=nosta 1 s neulomatta, neulo 1 s ja vedä nostettu s neulotun yli). Toista kavennukset 3 krs:n kuluttua kerran, sitten joka 3. krs 2 kertaa, joka 2. krs 3 kertaa ja tee sitten kavennuksia joka krs kunnes työssä on



jäljellä 8 s. Katkaise lanka, vedä se kaksinkertaisena s:iden läpi, kiristä ja päätä hyvin. Tee toinen sukka samoin.

Pitsi- ja palmikkoneuleen ruutupiirros



- = oikea s
- ▢ = nurja s
- ▲ = neulo 2 s oikein yhteen
- ▼ = nosta 1 s neulomatta, neulo 1 s oikein ja vedä nostettu s neulotun yli
- = ota langankierto puikolle
- ▤ = siirrä 3 s apupuikolle työn eteen, neulo 3 s oikein ja apupuikon s:t oikein
- ▥ = siirrä 3 s apupuikolle työn taakse, neulo 3 s oikein ja apupuikon s:t oikein

8 s:n mallikerta
toistuu

Copyright: Gedifra SRL



Prym Consumer Finland Oy
Huhtimontie 6B
04200 KERAVA puh 09-274871
www.prym.fi