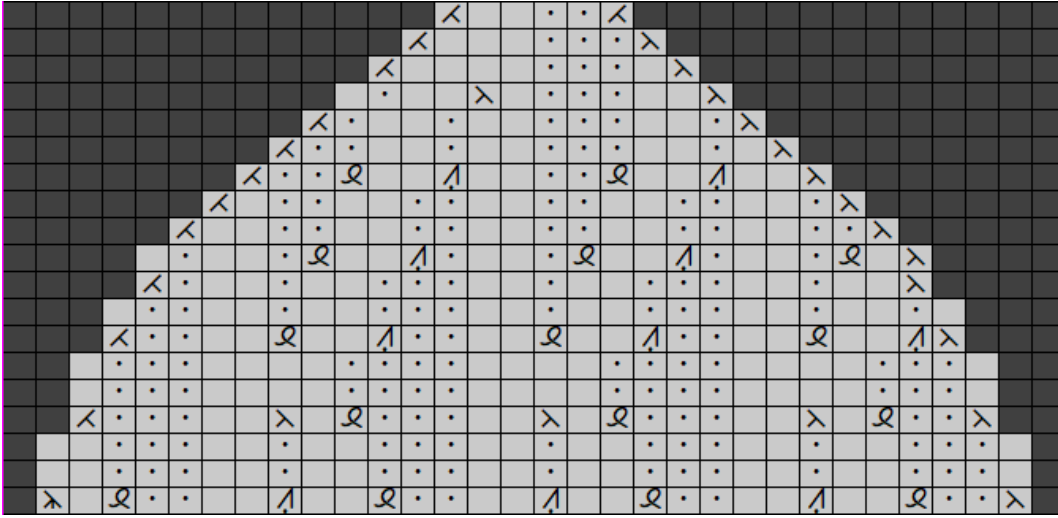


Kärkikavennus

Neulo kärkikavennukset ruutupiirroksen mukaan. Ruutupiirroksessa on puikot I ja II, puikot III ja Neulotaan samoin.



Katkaise lanka, siirrä s:t kahdelle puikolle, puikkojen I ja II s:t samalle puikolle ja puikkojen III ja IV s:t samalle puikolle. Silmukoi kärki kiinni.

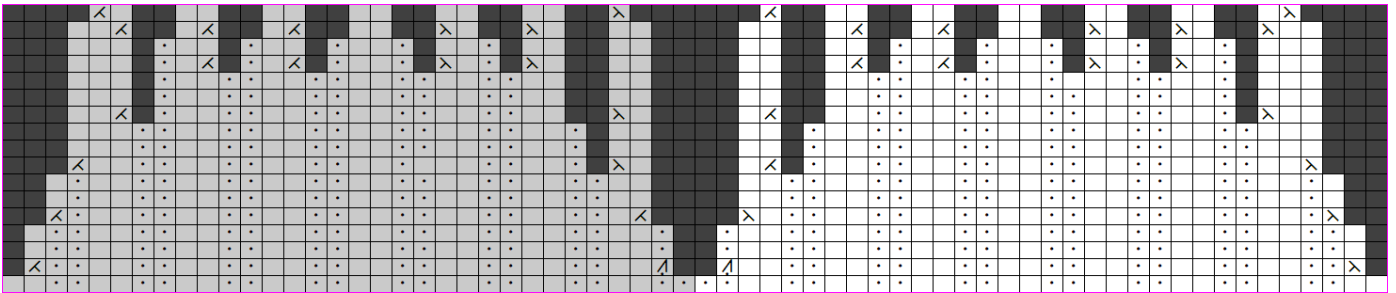
TAI: Kun puikoilla on yhteensä 12 s, neulo vielä jokaisella puikolla 2 o yhteen. Katkaise lanka ja pujota se s:n läpi ja kiristä.

Kantapää

Poimi s:t puikolle jätelangan molemmin puolin ja purkaa jätelanka pois. (Huomioi, että jalkaterän puolelta neulottaessa silmukkarivi ei jatku aloituskerroksesta suoraan, koska joustinta neulotaan nyt vastakkaiseen suuntaan).

Neulo ruutupiirroksen mukaan.

Silmukoi puikkojen I ja II silmukat, puikkojen III ja IV silmukat vastakkain yhteen.



Päätä langat.

Neulo toinen sukka samoin.

Copyright: Gedifra srl



Prym Consumer Finland Oy
Huhtimontie 6B
04200 KERAVA puh 09-274871
www.prym.fi