

 neulo puikolla olevat s + 4 lankaa o yhteen

Toista tummennettu alue 2 x ja neulo ruutupiirros loppuun.

Neulo puikolle IV puikon I ensimmäinen s. Siirrä puikolle II puikon III neljä ensimmäistä silmukkaa.

Puikoilla I ja II on yhteensä 33 s, puikoilla III ja IV on yhteensä 27 s.

Kantalappu puikoilla III ja IV, vahvistettua neulosta, 27 s

Neulo kantalapun s:t samalle puikolle 1. krs:n aikana.

1.krs (op) Neulo 1 o, *nosta 1 s neulomatta, neulo 1 o*, toista krs loppuun.

2.krs (np) Neulo 1 o, neulo nurjaa, neulo viimeinen s o.

Toista kerroksia 1-2 yhteensä 28 krs.

Kantapohjan kavennukset

Neulo oikealta 14 o, tee ylivetokavennus, neulo 1 o, käänny.

Ota 1.s neulomatta, neulo 2 n, neulo 2 n yhteen, 1 n, käänny.

Ota 1.s neulomatta, neulo 3 o, tee ylivetokavennus, neulo 1 o, käänny.

Ota 1.s neulomatta, neulo 4 n, neulo 2 n yhteen, 1 n, käänny.

Ota 1.s neulomatta, neulo 5 o, tee ylivetokavennus, neulo 1 o, käänny.

Ota 1.s neulomatta, neulo 6 n, neulo 2 n yhteen, 1 n, käänny.

Ota 1.s neulomatta, neulo 7 o, tee ylivetokavennus, neulo 1 o, käänny.

Toista edelliseen tapaan, kunnes jäljellä on 15 s.

Neulo vielä 1 krs oikealta puolelta: ota 1. s neulomatta. neulo oikein.

Jaa silmukat kahdelle puikolle. Puikkojen numerointi alkaa nyt kantapohjasta. Puikko I = 7 s, puikko IV = 8 s.

Silmukoiden poimiminen kantalapusta

Poimi puikolle I siinä olevien 7 s:n jatkoksi, langalla neuloen, kantalapun reunasta 15 s.

Jatka puikoilla II ja III mallineulosta.

Poimi puikolle IV kantalapun toisesta reunasta 14 s ja neulo kantalapun 8 s jatkoksi. Pohjaosa neulotaan sileää oikeaa.

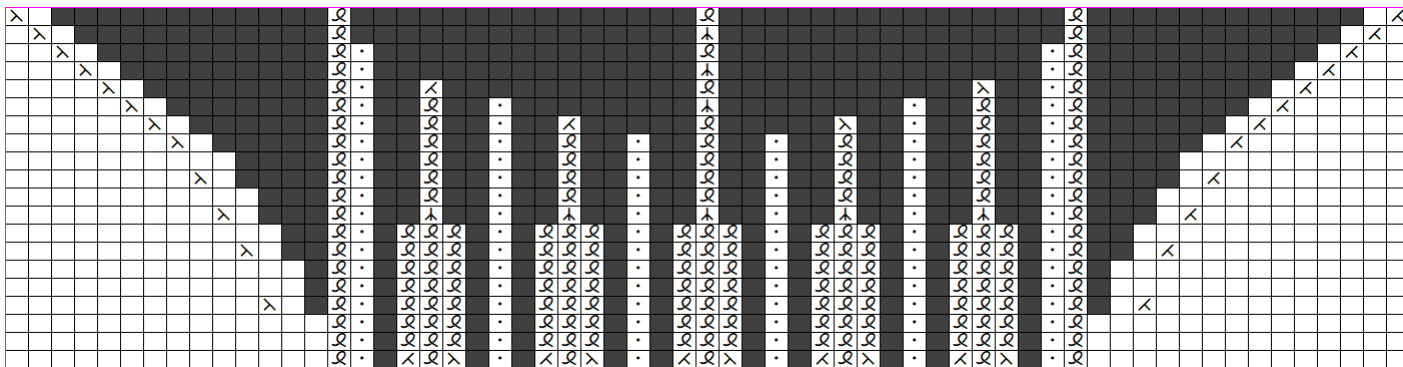
Kiilaosa

Neulo 2 krs sileää oikeaa. Kun puikolla I on 2 s jäljellä, neulo 2 o yhteen. Tee puikon IV alussa ylivetokavennus (nosta s neulomatta, neulo 1 o, nosto neuloton s neulotun yli). Neulo 2 välikerrosta.

Toista kavennuksia joka 3.krs kunnes puikoillaan on 14 s.

Kärkikavennus

Kun olet neulonut keräyskerroksen, neulo vielä 2 kerrosta ja aloita kärkikavennukset ruutupiirroksen mukaan.



Katkaise lanka ja pujota se s:n läpi ja kiristä.

Päätä langat.

Neulo toinen sukka samoin.

Copyright: Gedifra SRL



Prym Consumer Finland Oy
Huhtimontie 6B
04200 KERAVA puh 09-274871

www.prym.fi