

## Lana Mia Uni

### Säärystinsukat

**Malli:** Noon knit, Outi Markkanen

**Koko:** 38-39

**Lanka:** Gedifra **Lana Mia Uni** tummanvihreä (00908), vaaleanvihreä(00913), (80% villa, 20% polyamidi, 100 g = 390m)

**Langan menekki:** mallisukissa tummanvihreää 60 g, vaaleanvihreää 40 g

**Puikot:** kahdet sukka puikot nro 3 tai käsialan mukaan

**Mallineuleet:** 1 o, 1 n joustinneuletta, sileää oikeaa sekä mallineuleita ruutupiirrosten mukaan

**Tiheys:** 28 s = 10 cm sileää oikeaa

### Varsi

Luo tummanvihreällä 60 s (15 s puikollaan). Neulo 1.krs nurjaa. Neulo 20 krs 1o, 1n – joustinneuletta. Jätä työ odottamaan.

Luo toisille sukka puikoille vaaleanvihreällä 60 s (15 s puikollaan). Neulo 1.krs nurjaa.

Neulo 11 krs ruutupiirroksen mukaan.

Toista 5 s:n mallikertaa.

•	•				
↗	○				
•	•				
○	↗				
•	•				
↗	○				
•	•				
○	↗				
•	•				
↗	○				
•	•				

oikea s  
 nurja s  
 langankierto  
 2 nurin yhteen



Aseta vaaleanvihreä varsi tumman vihreän päälle. Aseta molemmat l-puikot kohdakkain ja neulo vaaleanvihreällä molempien l-puikkojen ensimmäiset s:t oikein yhteen, neulo toiset silmukat oikein yhteen jne. Jatka vaaleanvihreällä ruutupiirroksen mukaan.

•	•	•	•
•	•	•	•
	×		
	●		
•	•	•	•
•	•	•	•

Neulo s tummanvihreällä. Työnnä oikea puikko 3 kerrosta alempana olevan s:n läpi (musta piste). Vedä lankalenkki läpi (venytä kaikki lankalenkit samankorkuisiksi), tee langankierto (lk), vedä toinen lankalenkki, tee lk, vedä lankalenkki. Oikealla puikolla on tummanvihreällä neulottu s + 5 lankalenkkiä. Siirrä 3 lankalenkkiä vasemmalle puikolle, neulo ne vaaleanvihreällä oikein yhteen, nosta oikealla puikolla olevat 2 lenkkiä ja sekä tummanvihreällä neulottu silmukka neulotun silmukan yli.

Merkki nylyn tekoa varten, joka tehdään 3 kerrosta merkkiä ylempänä kerroksella

	↘	○	
○	↘		
	↘	○	
○	↘		

Neulo vielä vaaleanvihreällä 1 krs seuraavasti: \*Neulo 2 o, tee langankierto\*, toista \*-\* krs loppuun.

Jatka tummanvihreällä ruutupiirroksen mukaan, päästä ensimmäisen kerroksen aikana langankierrot pois puikolta. (Langankierrot ovat nurjalta nostettavia silmukoita varten).

neulo 2 o yhteen

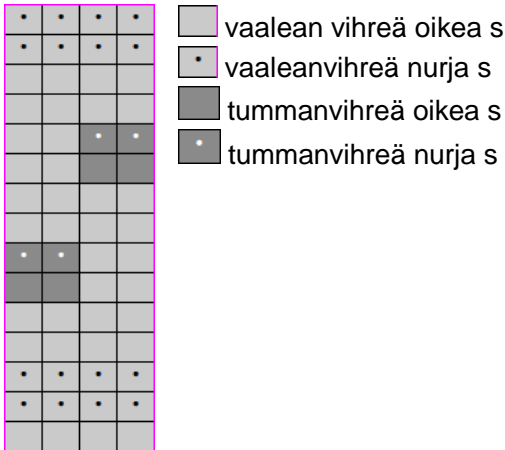
ylivetokavennus (ota 1.s neulomatta puikolle, neulo seuraava s o, nosta neulomaton neulotun yli)

Kun olet neulonut ruutupiirroksen 16 kerrosta, taita neulottu osuus työn oikealle puolelle puikkoineen. Poimi vaaleanvihreällä toisille sukkapuikoille silmukat vaaleanvihreältä kerrokselta, johon neulottiin langankierroja.

Neulo vaaleanvihreällä 14 krs sileää oikeaa.

Käännä tummanvihreä osuus takaisin ylös ja neulo kappaleet yhteen tummanvihreällä kuten aiemmin.

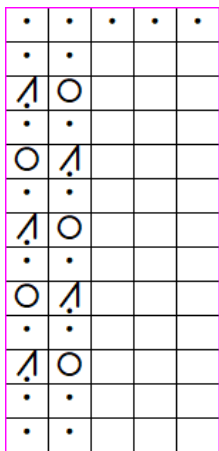
Jatka ruutupiirroksen mukaan.



Neulo vaaleanvihreällä seuraavasti: \*Neulo 2 o, tee langankierro\*, toista \*-\* krs loppuun.

Neulo vielä 1 krs vaaleanvihreällä oikeaa päästäen langankierrot pois.

Jatka vaaleanvihreällä ruutupiirroksen mukaan. Päätä s:t löyhästi neuloen ne nurin.



Taita vaaleanvihreä osuus työn oikealle puolelle.

Poimi tummanvihreällä silmukat vaaleanvihreältä kerrokselta, johon neulottiin langankierroja. (Loput sukasta neulotaan tummanvihreällä).

Neulo sileää oikeaa 3 krs. Kavenna jokaiselta puikolta 1 s pois (14 s puikollaan). Neulo vielä 3 krs.

### Kantalappu neulotaan puikoilla I ja IV, 28 s

Neulo puikolle IV puikon I silmukat.

Neulo nurjalta 1 o, neulo nurjaa, neulo viimeinen s o.

**1.krs** (op) Neulo 1 o, \*neulo 2 o yhteen, päästä vain 1. s puikolta, neulo 2.s vielä o \*, toista \*-\*, neulo viimeinen s oikein.

**2.krs** (np) Neulo 1 o, neulo nurjaa, neulo viimeinen s o.

Toista kerroksia 1-2 yhteensä 24 krs.

Neulo vielä 1 krs oikealta puolelta oikeaa.

### Kantapohjan kavennukset, jatka neulomalla sileää oikeaa

Neulo nurjaa 16 s, neulo 2 n yhteen, 1 n. Käänny.

Ota 1. s neulomatta, neulo 5 o, tee ylivetokavennus, 1 o. Käänny.

Ota 1. s neulomatta, neulo 6 n, neulo 2 n yhteen, 1 n. Käänny.

Ota 1. s neulomatta, neulo 7 o, tee ylivetokavennus, 1 o. Käänny.

Ota 1. s neulomatta, neulo 8 n, neulo 2 n yhteen, 1 n. Käänny.

Toista edellisen tapaan kunnes jäljellä on 16 s.

Jaa kantalapun s:t kahdelle puikolle. (Puikot I ja IV, 8 s+8 s).

### **Silmukoiden poimiminen kantalapusta**

Poimi puikolle I siinä olevien 9 s:n jatkoksi, langalla neuloen, kantalapun reunasta 13 s. Neulo puikot II ja III sileää oikeaa. Poimi puikolle IV kantalapun toisesta reunasta 13 s ja neulo kantalapun 9 s jatkoksi.

Neulo sileää oikeaa 3 krs.

### **Kiilakavennukset asettuvat sukan jalkapohjaan, kavennukset neulotaan puikoilla I ja IV.**

Neulo I puikolla 8 o, tee ylivetokavennus. Neulo puikot II ja III. Kun puikolla IV on jäljellä 10 s, neulo 2 o yhteen.

Toista kavennukset joka 3. krs kunnes puikoilla on 14 s.

Jatka sileää oikeaa, kunnes terän pituus on n.19 cm.

### **Kärkikavennukset, sädekavennus**

Neulo \*5 o, 2 o yhteen\*, toista krs loppuun.(12 s puikollaan)

Neulo 5 välikerrosta.

Neulo \*4 o, 2 o yhteen\*, toista krs loppuun.(10 s puikollaan)

Neulo 4 välikerrosta.

Neulo \*3 o, 2 o yhteen\*, toista krs loppuun.(8 s puikollaan)

Neulo 3 välikerrosta.

Neulo \*2 o, 2 o yhteen\*, toista krs loppuun.(6 s puikollaan)

Neulo 2 välikerrosta.

Neulo \*1 o, 2 o yhteen\*, toista krs loppuun.(4 s puikollaan)

Neulo 1 välikerrosta.

Neulo 2 o yhteen koko krs.

Katkaise lanka ja pujota se s:n läpi ja kiristä.

Päätä langat.

Neulo toinen sukka samoin.

Copyright: Gedifra SRL



Prym Consumer Finland Oy

Huhtimontie 6B

04200 KERAVA puh 09-274871

[www.prym.fi](http://www.prym.fi)