

Luxury Velvet
Tupsumyssy

Päänympäry: 49-54 cm.

Lanka: Schachenmayr Luxury Velvet (100 g =75 m) -lankaa 100 g vaaleanharmaata (00090).

Prym sukkaupikot: Nro 6 tai käsialan mukaan.

Muut tarvikkeet: Valmis turkistupsu, jonka halkaisija on 15 cm.

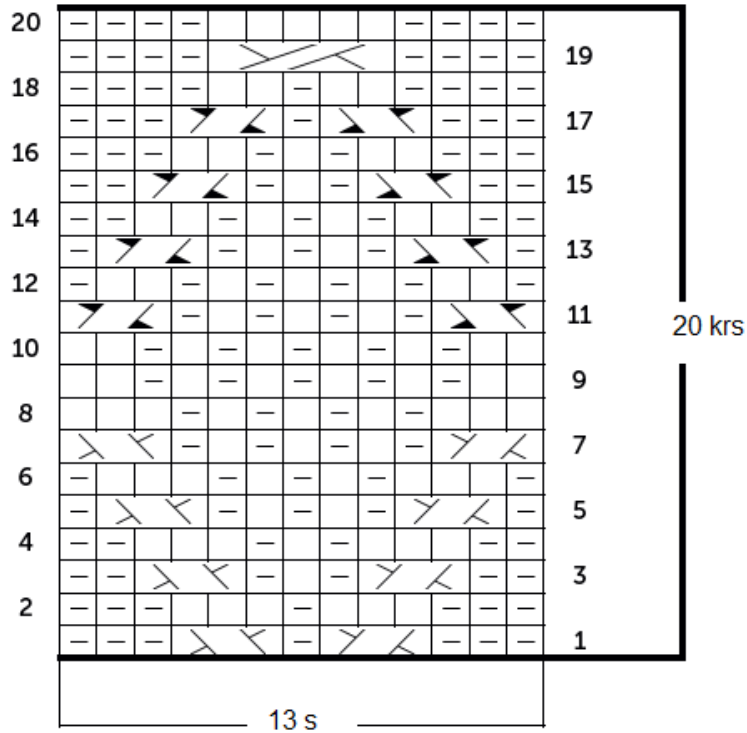
Neuletiheys: 11 s ja 20 krs joustinneuletta = 10 cm.

Mallineuleet: *Joustinneule:* 1 o, 1 n.

Palmikkoraita: neulo ruutupiirroksen ja ohjeen mukaan, toista 1.-20. krs:ia. **Palmikkoraitojen väliin tulevat 5 s:** **1.krs:** 2 s o, nosta 1 s nurin neulomatta, lanka työn takana, neulo 2 s o. **2.krs:** 2 s n, 1 s o, 2 s n. Toista 1.-2. krs:ia.

Neulo näin: Luo 54 s ja jaa s:t 3:lle sukkaupikolle, 18 s kullekin. Neulo suljettuna neuleena joustinneuletta 2,5 cm. Neulo sitten 1 krs:n ajan *13 s n, 5 s o*, toista *-*. Aloita mallineuleet näin: *neulo 13 s:n palmikkoraita piirroksen mukaan ja tee 5 s ylläolevan ohjeen mukaan*, toista *-*. Kun myssyn korkeus on 19 cm, ja olet viimeksi neulonut palmikkoneuleesta sen 16. krs:n, aloita kavennukset. **1.krs:** neulo palmikkoneuleiden s:t kuten aiemminkin, mutta neulo jokaisen 5 s:n raidan alussa ylivetokavennus (=nosta 1 s neulomatta, neulo 1 s ja vedä nostettu s neulotun yli), nosta 1 s neulomatta, neulo 2 s o yhteen. Työstä kapeni yhteensä 6 s. **2.krs:** neulo mallineuleita. **3.krs:** *neulo 12 s palmikkoneuletta, tee ylivetokavennus, nosta 1 s neulomatta, neulo 2 s oikein yhteen*, toista *-* =42 s. **4.krs:** neulo mallineuleita. **5.krs:** neulo koko krs:n ajan 2 s o yhteen =21 s. **6.krs:** neulo koko krs:n ajan 2 s oikein yhteen ja neulo 1 s o =11 s. Katkaise lanka, vedä loppujen s:iden läpi, kiristä ja päättä hyvin. Kiinnitä tupsu myssyn laelle.





- oikea s
- nurja s
- siirrä 1 s apupuikolle työn taakse, neulo 2 s oikein ja apupuikon s oikein
- siirrä 2 s apupuikolle työn eteen, neulo 1 s oikein ja apupuikon s:t oikein
- siirrä 1 s apupuikolle työn taakse, neulo 2 s oikein ja apupuikon s nurin
- siirrä 2 s apupuikolle työn eteen, neulo 1 s nurin ja apupuikon s:t oikein
- siirrä 3 s apupuikolle työn taakse, neulo 2 s oikein ja apupuikon s:t oikein

Copyright: MEZ GmbH



Prym Consumer Finland Oy
Huhtimontie 6 B
04200 Kerava puh 09-274871

www.prym.fi