

Merino Extrfaine 120
Naisen V-kuvioinen pusero

Koko: XS(S)M(L)XL.

Mitat: Vartalonympäryys 88(94)102(110)118 cm, kokopituus 66(67)68(69)70 cm ja hihan sisäpituus 48 cm.

Lanka: Schachenmayr Merino Extrafine 120 (50 g =120 m) -lankaa 350(350)400(400)450 g pellavanväristä (00103), 100(100)150(150)200 g tummansinistä (00150) ja 100(100)150(150)200 g punaruskeaa (00142).

Prym puikot: Nro 4 sekä pääntien reunusta varten pyöröpuikko nro 4 tai käsialan mukaan.

Tiheys: 21 s ja 27 krs sileää neuletta = 10 cm.

Joustinneule: 2 o, 2 n.

Sileä neule: neulo oikealla oikein ja nurjalla nurin. Tee kuviot intarsiana, eli ota jokaista väriosaa varten oma keränsä ja kierrä eriväriset langat nurjalla toistensa ympäri niiden rajakohdissa joka krs.

Takakappale: Luo pellavanvärisellä langalla 94(102)110(118)126 s ja neulo joustinneuletta 6 cm. Aloita sitten sileä neule. Kun kappaleen korkeus on 35 cm, aloita V-kuviot piirroksen keskellä intarsiana piirroksen mukaan. Kun olet tehnyt kuviot valmiiksi, neulo loput kappaleesta punaruskealla langalla. **HUOM:** Kun kappaleen korkeus on 42,5 cm, päätä molemmissa reunoissa kädentietä varten joka 2. krs 1x2(3)4(4)5 s, 1x2(2)2(3)3 s, 1x2 s ja 2x1 s =78(84)90(96)102 s. Kun kädentien korkeus on 21,5(22,5)23,5(24,5)25,5 cm, päätä keskimmäiset 26(28)30(32)34 s pääntietä varten ja neulo ensin toinen puoli. Päätä vielä pääntien reunassa joka 2. krs 1x4 s ja 1x3 s ja päätä samalla sivusta lähtien olkaa varten joka 2. krs 1x7(7)7(9)9 s ja 2x6(7)8(8)9 s. Neulo pääntien toinen puoli peilikuvaksi.

Etukappale: Neulo kuten takana kunnes kädentien korkeus on 16,5(17,5)18,5(19,5)20,5 cm. Päätä nyt keskimmäiset 16(18)20(22)24 s pääntietä varten ja neulo ensin toinen puoli. Päätä vielä pääntien reunassa joka 2. krs 2x3 s, 2x2 s ja 2x1 s. Päätä lopuksi sivusta lähtien olan s:t samoin ja samalla korkeudella kuin takana. Neulo pääntien toinen puoli peilikuvaksi.

Hihat: Luo pellavanvärisellä langalla 46(46)50(54)54 s ja neulo joustinneuletta 6 cm. Aloita sitten sileä neule ja lisää samalla molemmissa reunoissa ensin joka 10. krs 5(0)0(0)0x1 s, sitten joka 8. krs 7(9)6(3)0x1 s, sitten joka 6.krs 0(6)10(14)15x1 s sekä vielä joka 4. krs 0(0)0(0)5x1 s =70(76)82(88)94 s.

HUOM: Kun hihan pituus on 48,5(49)49,5(50)50 cm, neulo t.sinisellä langalla 33(34)34(35)35 krs ja neulo loput hihasta punaruskealla langalla.

HUOM: Kun hihan pituus on 48 cm, päätä molemmissa reunoissa pyöriötä varten joka 2. krs 1x2(3)4(4)5 s, 2x2 s, 14(16)17(18)19x1 s ja 3x2 s. Päätä loput 18(18)20(24)26 s kerralla.



Viimeistely: Levitä kappaleet alustalle mittoihinsa, kostuta sumuttamalla nurjalta puolelta ja anna kuivua. Ompele olka-, sivu- ja hihasaumot. Poimi punaruskealla langalla pyöröpuikolle pääntien reunasta 96(100)104(108)112 s ja niiden suljettuna neuleena joustinneuletta 3 cm. Päätä s:t. Kiinnitä lopuksi hihat.

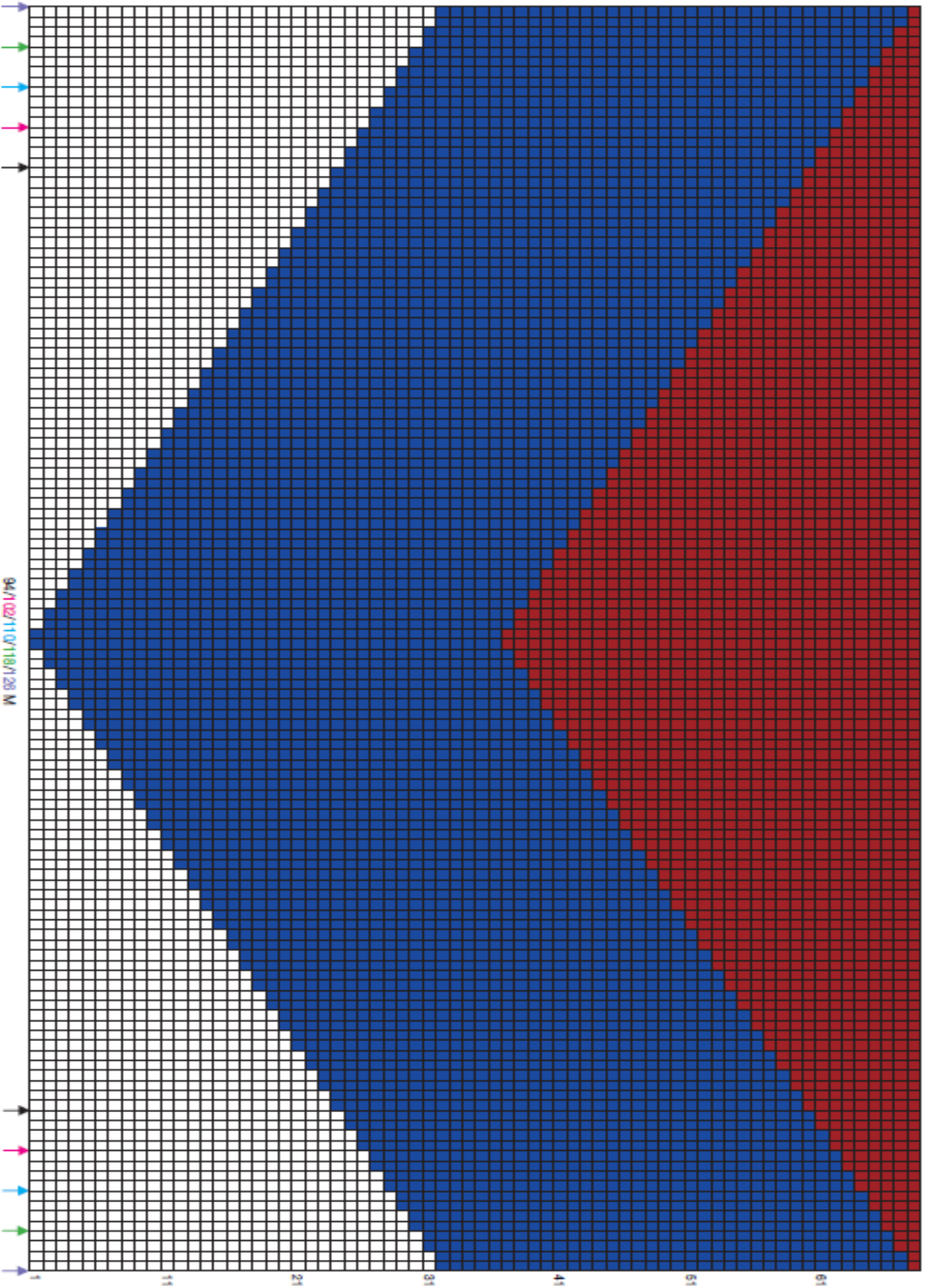


- pellavanvärinen s
- punaruskea s
- tummansininen s

Copyright: MEZ GmbH



Prym Consumer Finland Oy
 Huhtimontie 6 B, 04200 Kerava
 puh 09-274871
 www.prym.fi



94/1/02/11/07/18/128 M