

Merino Extrafine 120
Tytön raidallinen jakku

Koko: 128/134 (140/146) 152/158 (164/176).

Mitat: Vartalonympäryys 76 (82) 88 (94) cm, kokopituus 47 (51) 55 (59) cm ja hihan sisäpituus 34 (38) 42 (46) cm.

Lanka: Schachenmayr Merino Extrafine 120 (50 g =120 m)

Prym puikot: Nro 2,5 ja 3 tai käsialan mukaan.

Muut tarvikkeet: Virkkuukoukku nro 3 ja 5 nappia.

Tiheys: 22 s ja 30 krs sileää neuletta ohuemmillä puikoilla sekä 22 s ja 42 krs ainaoikein -neuletta paksummilla puikoilla = 10 cm.

Sileä neule: Neulo oikealla oikein ja nurjalla nurin. **Ainaoikein -neule:**

Neulo kaikki krs:t oikein. **Raidoitus:** Neulo vuorotellen 2 krs t.roosalla ja 2 krs harmaalla langalla.

Langanmenekki:

Schachenmayr Merino Extrafine 120

(300 (350) 350 (400) g harmaata (00157),

200 (250) 250 (300) g tummaa roosaa (00144) ja 50 g joka kokoon vaaleaa roosaa (00129).



Takakappale: Luo paksummille puikoille harmaalla langalla 86 (92) 98 (104) s, vaihda työhön ohuemat puikot ja neulo sileää neuletta 8 krs, neulo sitten taitekerrokseksi *2 s o yhteen, ota lk puikolle*, toista *-* koko krs:n ajan. Neulo vielä 9 krs sileää neuletta. Vaihda työhön paksummat puikot ja aloita ainaoikein -neule raidoittaen. Kun olet neulonut ainaoikeaa 28 (31) 34 (37) cm, päättä molemmissa reunoissa kädentietä varten joka 2. krs 1x4 (5) 6 (6) s ja 5x1 s =68 (72) 76 (82) s. Kun kädentien korkeus on 16 (17) 18 (19) cm, päättä molemmista sivuista olkapäitä varten 18 (20) 21 (24) s ja jätä keskimmäiset 32 (32) 34 (34) s päntietä varten odottamaan.

Vasen etukappale: Luo ensin taskupohjaa varten ohuemmille puikoille harmaalla langalla 22 s ja neulo sileää neuletta 8,5 cm. Päättä molemmissa reunoissa 1 s ja jätä loput 20 s odottamaan. Luo sitten paksummille puikoille harmaalla langalla 45 (48) 52 (55) s, vaihda työhön ohuemat puikot ja neulo sileää neuletta 8 krs, neulo sitten taitekerros kuten takana ja neulo vielä 9 krs sileää neuletta. Vaihda työhön paksummat puikot ja aloita ainaoikein -neule raidoittaen. Kun olet neulonut ainaoikeaa 14 cm, ota taskupussi työhön näin: Neulo työn oikealla puolella sivusta lähtien 15 (18) 22 (25) s, jätä 20 s odottamaan ja neulo krs:n loput s:t. Jatka kaikilla sillä ainaoikeaa ja ota seuraavalla krs:lla taskupohjan s:t odottamaan jätettyjen s:iden tilalle. Tee sivussa kädentiekavennukset samoin ja samalla korkeudella kuin takana =36 (38) 41 (44) s. Kun kädentien korkeus on 13 (14) 14 (15) cm, jätä etureunasta päntietä varten odottamaan joka 2. krs 1x12 s, 2x2 s ja 2 (2) 4 (4)x1 s. Päättä loput eli olan s:t kerralla samalla korkeudella kuin takana. Merkitse etureunaan 5 napin paikkaa tasavälein siten, että alin tulee ainaoikein -neuleen 3. (3.) 5. (5.) krs:ille ja ylin tulee päntien alareunaan.

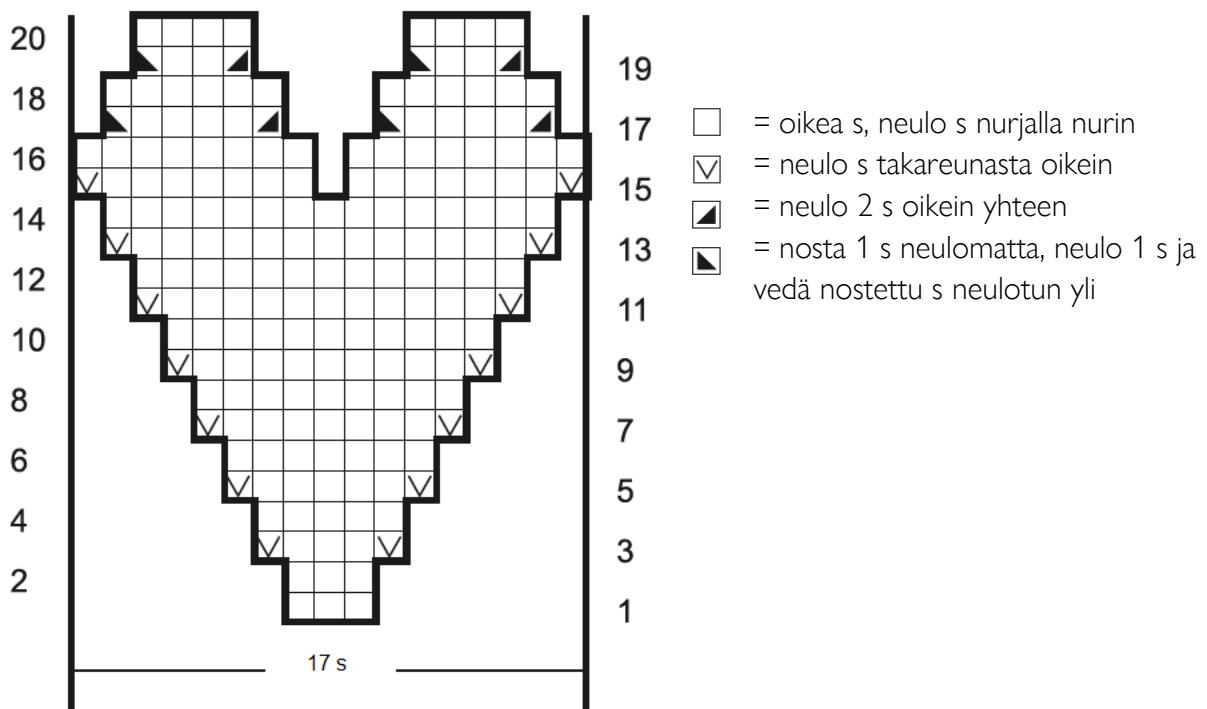
Oikea etukappale: Neulo muuten vasemman etukappaleen peilikuvaksi, mutta tee nyt nappien kohdille napinlävet. Tee napinläpi aina siten, että neulot etureunasta 1 s, tee ylivetokavennus (=nosta 1 s neulomatta, neulo 1 s ja vedä nostettu s neulotun yli), ota 2 lk puikolle, neulo 2 s o yhteen ja neulo krs loppuun.

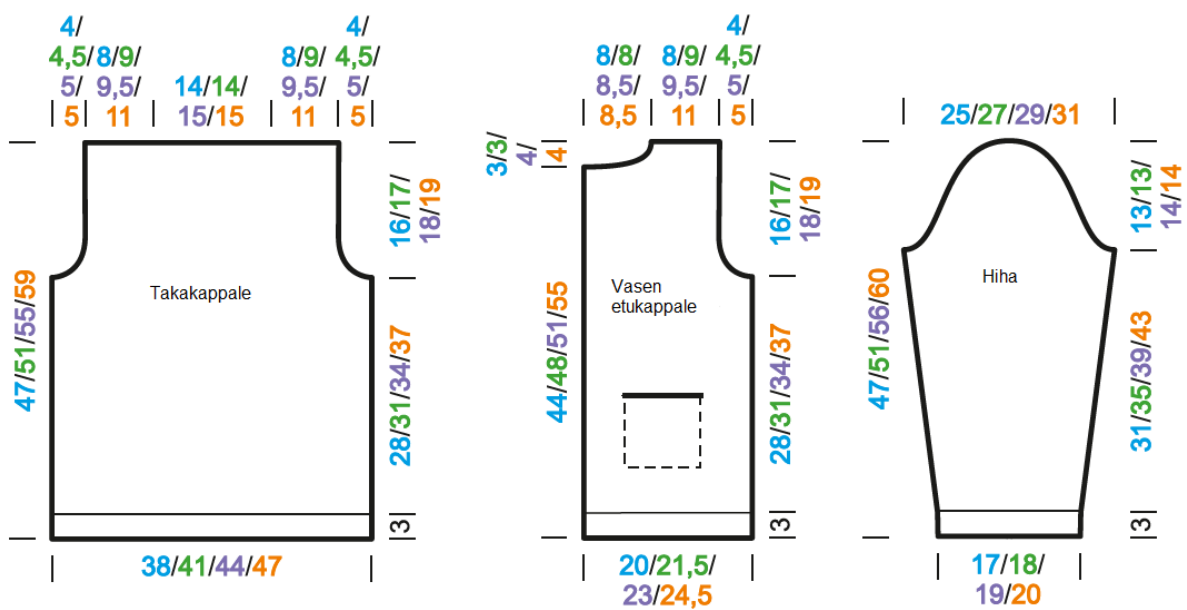
Hihat: Luo paksummille puikoille harmaalla langalla 38 (42) 44 (46) s, vaihda työhön ohuemat puikot ja neulo sileää neuletta 8 krs, neulo sitten taitekerros kuten takana ja neulo vielä 9 krs sileää neuletta. Vaihda työhön paksimmat puikot ja aloita ainoikein -neule raidoittaen, lisää sen 1. krs:lla 4 s tasavälein =42 (46) 48 (50) s. Lisää ainoikein -neuleen aikana molemmissa reunoissa joka 16. krs 7 (8) 9 (10)x1 s =56 (62) 66 (70) s. Kun olet neulonut ainoikeaa 31 (35) 39 (43) cm, päätä molemmissa reunoissa pyöriötä varten joka 2. krs 1x4 (5) 6 (6) s ja 3 (3) 4 (4)x1 s. Kavenna sitten molemmissa reunoissa joka 4. krs 10x1 s ja vielä joka 2. krs 3 (3) 4 (4)x1 s. Kun pyöriön korkeus on 13 (13) 14 (14) cm, päätä loput 16 (20) 18 (22) s kerralla. Tee toinen hiha samoin.

Sydänkuviot: Luo ohuemmille puikoille v.roosalla langalla 3 s ja neulo sileää neuletta ruutupiirroksen mukaan. Päätä 15. krs:lla keskimäinen s ja neulo yläosat erikseen. Tee toinen sydän samoin.

Viimeistely: Levitä kappaleet alustalle mittoihinsa, kostuta sumuttamalla nurjalta puolelta ja anna kuivua. Poimi taskunsuussa odottamassa olevat 20 s ohuemmille puikoille ja neulo harmaalla langalla 4 krs sileää neuletta. Tee taitekerros kuten takana ja neulo vielä 5 krs sileää. Päätä s:t. Taita ja kiinnitä reunus kaksinkertaiseksi nurjalle puolelle. Ompele reunuksen päät etukappaleeseen ja taskupohja nurjalle puolelle. Tee toinen tasku samoin. Ompele olkasaumat. Kiinnitä sydämet hihojen keskelle kyynärpäiden kohdalle. Kiinnitä hihat ja ompele sivu- sekä hihasaumat. Poimi ohuemmille puikoille harmaalla langalla etukappaleen etureunasta 96 (106) 112 (120) s ja neulo 7 krs sileää neuletta. Tee taitekerros ja neulo vielä 7 krs sileää neuletta, päätä s:t. Taita ja kiinnitä reunus nurjalle puolelle kaksinkertaiseksi. Tee toinen etureunus samoin. Poimi sitten ohuemmille puikoille harmaalla langalla pääntien reunasta 78 (78) 84 (84) s, poimi molempien etureunusten yläreunasta 3 s. Neulo 7 krs sileää neuletta. Tee taitekerros ja neulo vielä 7 krs sileää neuletta, päätä s:t. Taita ja kiinnitä reunus nurjalle puolelle kaksinkertaiseksi. Taita ja kiinnitä lopuksi helmasta sekä hihansuista päärmevarat nurjalle puolelle kaksinkertaiseksi. Kiinnitä napit.

Sydämen ruutupiirros





Copyright: MEZ GmbH



Prym Consumer Finland Oy
 Huhtimontie 6 B, 04200 Kerava
 puh 09-274871
 www.prym.fi