

Merino Extrafine 170 Lapsen kirjoneuleraittainen pusero

Schachenmayr 
SINCE 1822

0/1-1/2-2/3-4/6-6/9-9/12 kk

Lanka: Schachenmayr Merino Extrafine 170 (100 villa, 50 g =170 m).

Prym puikot: Pyörö- ja sukkapuikot nro 2,5 ja 3,5 tai käsialan mukaan.

Muut tarvikkeet: 4 nappia.

Tiheys: 28 s ja 36 krs sileää neuletta paksummilla puikoilla = 10 cm.

Mallineuleet: *Joustinneule:* 1 o, 1 n. *Sileä neule:* neulo tasona oikealla oikein ja nurjalla nurin ja neulo suljettuna neuleena kaikki krs:t oikein. Tee kuviot kirjoneuleena ruutupiirroksen ja ohjeen mukaan.



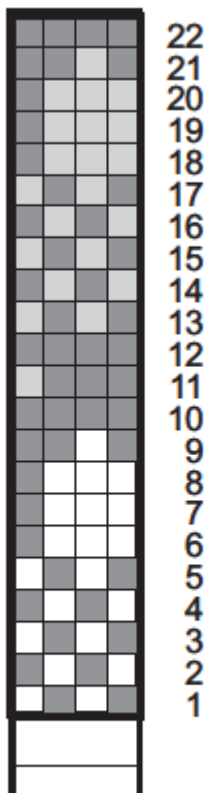
Koko	0/1	1/2	2/3	4/6	6/9	9/12 kk
Valmiin neuleen mitat						
vartalonympäry	46	48	50	52	54	58 cm
kokopituus n.	23	25	27	29	31	34 cm
hihan sisäpituus	13	14	16	17	19	21 cm
Langan menekki						
Schachenmayr Merino Extrafine 170 -lankaa						
vaaleanharmaata (00090)	100	100	100	100	150	150 g
aniksen väristä (00074)	50	50	50	50	50	50 g
sinistä (00050)	50	50	50	50	50	50 g

Aloita pääntieltä Luo ohuemmalle pyöröpuikolle vaaleanharmaalla langalla 86-90-94-102-106-110 s ja neulo kaarroke harmaaraidallisen puseron ohjeen mukaan.

Taka- ja etukappaleen alaosa Luo vaaleanharmaalla langalla paksummalle pyöröpuikolle hihan tilalle 5 s, neulo takakappaleen 61-63-67-69-73-75 s, luo toisen hihan tilalle 5 s ja neulo etukappaleen 61-63-67-69-73-75 s. Merkitse krs:n alku toisen hihan alapuolen keskelle 1 s:n ympäri. Jatka näillä 132-136-144-148-156-160 s:lla sileää neuletta suljettuna neuleena. Kun olet neulonut 16-22-26-30-38-44 krs, aloita kuviot kirjoneuleena ruutupiirroksen mukaan. Kun olet tehnyt piirroksen valmiiksi (=22 krs), jatka sileää neuletta sinisellä langalla. Kun alaosan korkeus on 10,5-11,5-13,5-14,5-16,5-17,5 cm, vaihda työhön ohuempi pyöröpuikko ja neulo joustinneuletta 2,5 cm. Päätä s:t.

Hihat Neulo harmaaraidallisen puseron ohjeen mukaan kunnes olet tehnyt kaikki kavennukset valmiiksi =40-40-40-44-44-44 s. **HUOM:** Kun olet neulonut hihaa 28-34-38-44-50-56 krs, tee kuvioraita ruutupiirroksen 13.-22. krs:ten mukaan. Jatka sitten sileää neuletta sinisellä langalla kunnes hihan pituus on 10,5-11,5-13,5-14,5-16,5-17,5 cm. Vaihda työhön ohuemat puikot ja neulo joustinneuletta 2,5 cm. Päätä s:t. Tee toinen hiha samoin.

Viimeistely Levitä kappaleet alustalle mittoihinsa, kostuta sumuttamalla nurjalta puolelta ja anna kuivua. Kiinnitä napit.



- = vaaleanharmaa s
- = sininen s
- = aniksen värinen s

4 s:n
mallikerta

Copyright: MEZ GmbH



Prym Consumer Finland Oy
Huhtimontie 6 B, 04200 Kerava
puh 09-274871
www.prym.fi