

Merino Extrfaine 170
Virkattu peitto

Koko: N. 63x65 cm.

Lanka: Schachenmayr Merino Extrafine 170 (50 g = 170 m) - lankaa 50 g kutakin: vaaleansinistä (67), vaaleanpunaista (35), roosaa (29), sinapinkeltaista (26), pinkkiä (37) sekä luonnonvalkoista (02).

Prym virkkuukoukku: Nro 3,5 tai käsialan mukaan.

Virkkaustiheys: 22 s ja 11 krs mallivirkkausta = 10 cm.

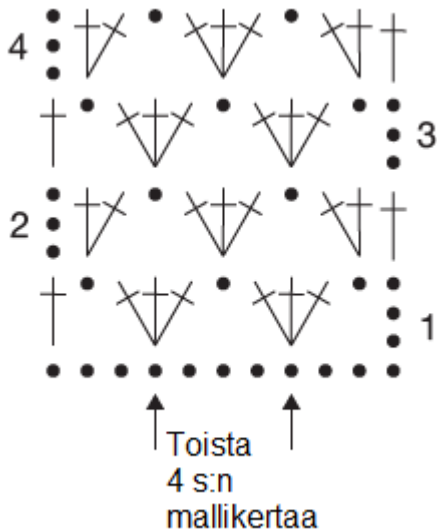
Mallivirkkauksesta: Tee piirroksen mukaan ensin 1.-4. krs:t ja toista sitten 3.-4. krs:ia. Korvaa aina krs:n 1. p 3 kjs:lla ja tee seuraavan krs:n viimeinen p tämän ketjun yläreunaan.



Raidoitus: Virkkaa *2 krs vaaleansinisellä, 2 krs vaaleanpunaisella, 2 krs roosalla, 2 krs sinapinkeltaisella, 2 krs pinkillä ja 2 krs luonnonvalkoisella*, toista *-*. Kun vaihdat väriä, tee jo edellisen krs:n viimeisen pylvään viimeinen läpiveto seuraavan krs:n värillä. Virkkaa aina langanpäät seuraavan krs:n silmukoiden sisään.



Tee näin: Virkkaa aloitusketjuksi vaaleansinisellä langalla 143 kjs. 1.krs: jätä 7 kjs väliin, *tee seuraavaan kjs:aan 3 p, 1 kjs, jätä 3 kjs väliin*, toista *-* ja jätä krs:n lopussa 2 kjs väliin, tee 1 p. Jatka raidoittaen mallivirkkausta piirroksen mukaan, tee siitä seuraavaksi 2. krs. Kun peiton pituus on n. 64 cm, ja olet viimeksi tehnyt 2 krs luonnonvalkoisella, virkkaa reunus vaaleansinisellä langalla. Aloita 1 kjs:lla ja tee 1 krs ks:ita koko peiton ympäri, tee joka kulmaan aina 1 s:n kohdalle 3 ks. Sulje krs ps:lla. Katkaise ja päättää lanka.

Virkkauspiirros



- ketjusilmukka (kjs)
- † pylväs (p)
-  tee samaan kohtaan 2 pylvästä
-  tee samaan kohtaan 3 pylvästä

Copyright: MEZ GmbH



Prym Consumer Finland Oy
Huhtimontie 6 B
04200 Kerava puh 09-274871
www.prym.fi