

Merino Extrafine 170
Neulottu kolmiohuivi

Koko 86x80 cm

Lanka: Schachenmayr Merino Extrafine 170 (100 villa, 50 g =170 m).

siniharmaata (00056) 150 g

pellavanväristä (00003) 150 g

Prym puikot: 2 pyöröpuikkoa sekä 1 sukkapuikko nro 4 tai käsialan mukaan.

Tiheys: 21 s ja 44 krs pintaneuleita = 10 cm.

Mallineuleet: *Ainaoikein -neule:* neulo kaikki krs:t oikein. *Kaksivärinen verkkoneule:*

1.krs: (np) siniharmaalla langalla, reuna-s, *nosta 1 s nurin lk:n kanssa neulomatta, neulo 1 s o*, toista *-* ja tee reuna-s.

2.krs: pellavanvärisellä, reuna-s, *2 s o, nosta edellisen krs:n lk nurin neulomatta, lanka työn takana*, toista *-* ja tee reuna-s. **3.krs:**

pellavanvärisellä, reuna-s, *neulo 1 s + lk oikein yhteen, nosta 1 s

lk:n kanssa nurin neulomatta*, toista *-* ja tee reuna-s. **4.krs:**

siniharmaalla, reuna-s, *1 s o, nosta edellisen krs:n lk nurin neulomatta, lanka työn edessä, neulo 1 s o*, toista *-*

ja tee reuna-s. **5.krs:** siniharmaalla, reuna-s, *nosta 1 s lk:n kanssa nurin neulomatta, neulo 1 s lk:n kanssa oikein

yhteen*, toista *-* ja tee reuna-s. **6.krs:** pellavanvärisellä, reuna-s, *neulo 2 s o, nosta edellisen krs:n lk nurin neulomatta, lanka työn takana*, toista *-* ja tee reuna-s. Neulo ensin 1.-2. krs:t ja toista jatkossa 3.-6. krs:ia.

Kaksivärinen pintaneule: neulo ruutupiirroksen mukaan, tee piirroksesta ensin 1. krs ja toista sitten 2.-17. krs:ia..



Neulo näin Virkkaa ensin apulangalla 182 kjs. Solmi ketjun pää. Poimi sitten siniharmaalla langalla pyöröpuikolle aloitusketjun takaa silmukkalenkeistä 172 s. Neulo 1 krs oikein. Lue ohje loppuun ennen kuin jatkat neulomista.

Aloita mallineuleet näin: Neulo ensin kaksiväristä verkkoneuletta 40 krs, sitten ainaoikein -neuletta *2 krs siniharmaalla ja 2 krs pellavanvärisellä*, toista *-* vielä kerran. Neulo 40 krs kaksiväristä pintaneuletta, aloita reuna-s:n sisäpuolella piirros aina sen reunasta, toista 10 s:n mallikertaa 16 kertaa, neulo piirroksen toiseen reunaan ja tee reuna-s. Neulo pintaneuleen jälkeen ainaoikein -neuletta *2 krs siniharmaalla ja 2 krs pellavanvärisellä*, toista *-* vielä kerran (=96 krs). Toista näitä 96 krs:ta vielä 2 kertaa ja neulo viimeksi 42 krs kaksiväristä verkkoneuletta =330 krs eli n. 75 cm.

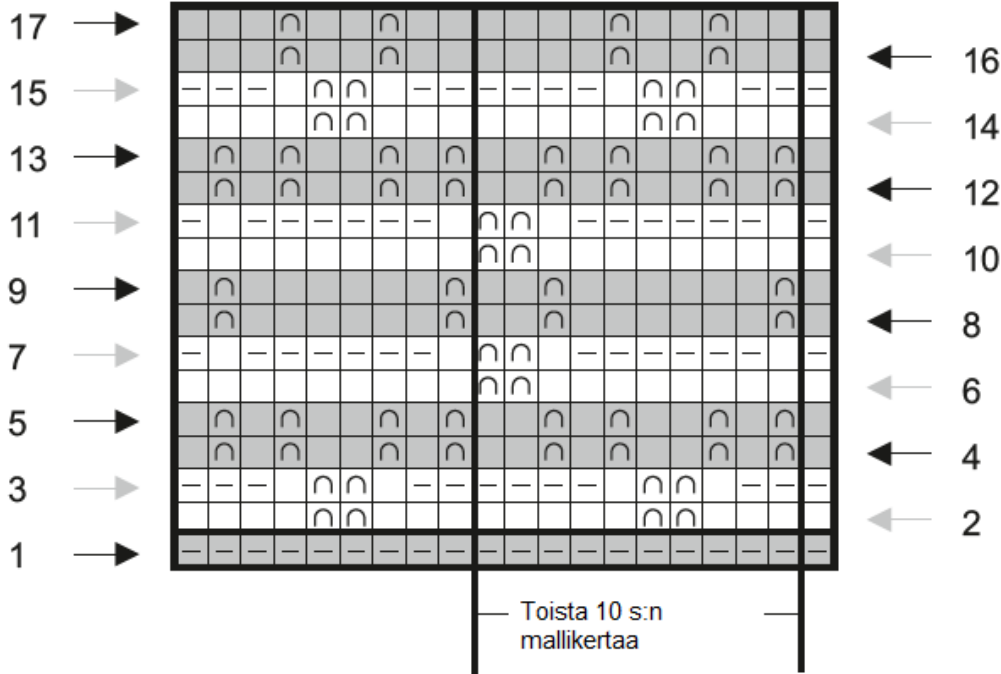
HUOM: Kavenna samalla joka 2. krs työn oikean puolen krs:n lopussa 1 s siten, että neulot kunnes puikolla on jäljellä 3 s, tee ylivetokavennus (=nosta 1 s neulomatta, neulo 1 s ja vedä nostettu s neulotun yli) ja tee reuna-s. Kun olet neulonut kaikki 330 krs, päätä loput 6 s kerralla.

Reunus Pura aloitusketju pois työstä ja poimi pyöröpuikolle aloitusreunasta 172 s ja neulo s:t oikein työn oikealta puolelta pellavanvärisellä langalla, merkitse krs:n viimeinen s (=kulmasilmukka). Poimi sitten huivin toisesta suorasta reunasta samalla langalla 172 s =344 s. Neulo nurjalta s:t oikein. Neulo sitten ainaoikeaa 2 krs vuorotellen siniharmaalla ja pellavanvärisellä langalla 6 krs:n ajan. **HUOM:** Lisää samalla krs:n alussa ja lopussa sekä kulmasilmukan molemmin puolin 1 s joka 2. krs. Tee lisäys siten, että neulot kahden s:n välisen lankalenkin kiertäen oikein. Jätä sitten s:t odottamaan. Poimi toiselle pyöröpuikolle pellavanvärisellä langalla vinosta huivin reunasta 250 s, poimi edellä neulotun reunuksen molemmista reunoista 5 s. Neulo näillä s:illa 6 krs ainaoikeaa kuten edellä ja lisää samalla molemmissa reunoissa joka 2. krs 1 s.

Poimi sitten viimeksi neulotun reunuksen päästä 5 s ja siirrä s:t 1. pyöröpuikon päähän.

Päätä s:t sukka puikolla näin: Luo pellavanvärillä langalla 1. pyöröpuikon päähän 2 s, neulo sukka puikolla *1 s o, tee ylivetokavennus ja siirrä nämä 2 s pyöröpuikolle*, toista *-* kunnes olet päättänyt 1. pyöröpuikon s:t. Poimi vinon reunan reunuksen päästä 5 s, pääätä nämä s:t sekä loput s:t samoin kuin edellä. Ompele lopuksi päätöskerroksen päät yhteen.

Viimeistely Levitä huivi alustalle, kostuta sumuttamalla ja anna kuivua.



- = nurja s, neulo s nurjalla oikein
- = oikea s, neulo s nurjalla nurin
- = nosta 1 s nurin neulomatta, lanka työn nurjalla puolella

- = siniharmaa lanka
- = pellavanvärinen lanka

- ← = Neulo oikealta puolelta siniharmaalla langalla
- ← = Neulo oikealta puolelta pellavanvärillä langalla
- = Neulo nurjalta puolelta siniharmaalla langalla
- = Neulo nurjalta puolelta pellavanvärillä langalla

Copyright: MEZ GmbH



Prym Consumer Finland Oy
 Huhtimontie 6 B
 04200 Kerava
 puh 09-274871
 www.prym.fi