

Merino Extrafine 170  
Naisen tuubihuivi

Ympärys: 123 cm ja korkeus 20 cm

Lanka: Schachenmayr Merino Extrafine 170 –lanka 200g (100% villa, 50 g =170 m)

Prym pyöröpuikko: 3 mm tai käsialan mukaan

Tiheys 25 s ja 53 krs pitsineuletta = 10 cm

**Mallineuleet**








*Ainaoikeinneule suljettuna neuleena:* neulo vuorotellen 1 krs nurin ja 1 krs oikein.

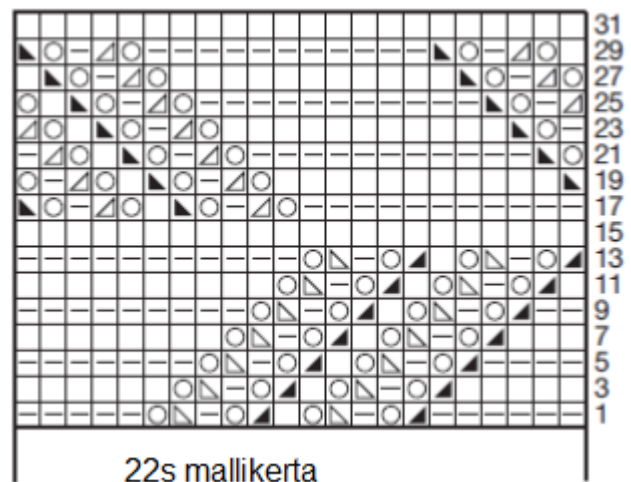
*Pitsineule:* neulo ruutupiirroksen mukaan. Piirroksessa on vain parittomat krs:t, neulo parillisilla krs:illa oikeat s:t sekä langankierrot oikein ja nurjat nurin. Toista 1.-32. krs:ia

**Tee näin** Luo pyöröpuikolle 308 s ja neulo suljettuna neuleena 4 krs ainaoikeaa ja vielä 1 krs oikein. Aloita sitten pitsineule piirroksen mukaan siten, että toistat 22 s:n mallikertaa 14 kertaa. Kun kaulurin korkeus on 19 cm, neulo vielä 3 krs ainaoikeaa ja 1 krs nurin. Päätä s:t kerralla.



**Viimeistely** Levitä kappale alustalle mittoihinsa, kostuta sumuttamalla nurjalta puolelta ja anna kuivua.

-  = oikea s
-  = nurja s
-  = ota langankierto puikolle
-  = neulo 2 s oikein yhteen
-  = nosta 1 s neulomatta, neulo 1 s oikein ja vedä nostettu s neulotun yli
-  = neulo 2 s nurin yhteen
-  = neulo 2 s takareunoistaan nurin yhteen



Copyright: MEZ GmbH



Prym Consumer Finland Oy  
Huhtimontie 6 B, 04200 Kerava  
puh 09-274871  
www.prym.fi