

**Merino Extrafine 40**  
**Neulottu tyyny**

**Koko:** 50x50 cm.

**Lanka:** Schachenmayr Merino Extrafine 40 (100 WO, 50 g =40 m): 550 g tummanpunaista (00333).

**Prym puikot:** 8 mm tai käsialan mukaan.

**Muuta:** 50x50 cm sisätyyny.

**Tiheys:** 11 s ja 21 krs ainaoikein -neuletta sekä 14 s ja 15 krs palmikko- ja pitsineuletta =10 x 10 cm.

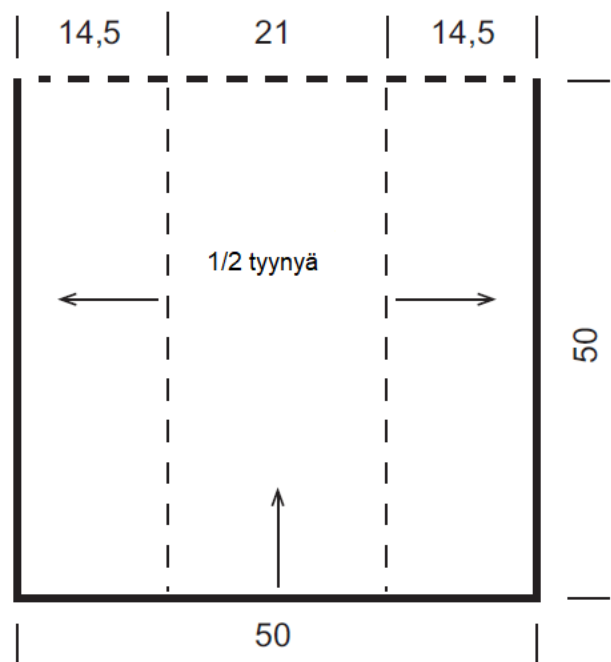
**Ainaoikein-neule:** Neulo kaikki krst oikein.

**Palmikko- ja pitsineule:** Neulo ruutupiirroksen ja ohjeen mukaan. Piirroksessa on vain työn oikean puolen krst, neulo nurjalla oikeat s:t oikein ja nurjat s:t sekä langankierrot nurin. Tee 2 :s:n palmikonkierrot myös nurjalla puolella. Neulo reuna-s:t joka krs oikein.



**Tee näin:** Luo 26 s ja neulo 1 krs nurjalta nurin. Aloita sitten palmikko- pitsineule näin: Neulo reuna-s, tee ruutupiirrokselta 17 s ja vielä piirroksen oikeasta reunasta 7 s ja neulo reuna-s. Tee piirrokselta ensin 1.-8. krst, työssä on nyt 32 s. Toista sitten 9.-68. krs:ia 2 kertaa ja vielä 9.-30. krst. Päätä s:t siten, että samalla neulot molempien leveiden palmikoiden kohdalla 2 s yhteen 3 kertaa tasavälein.

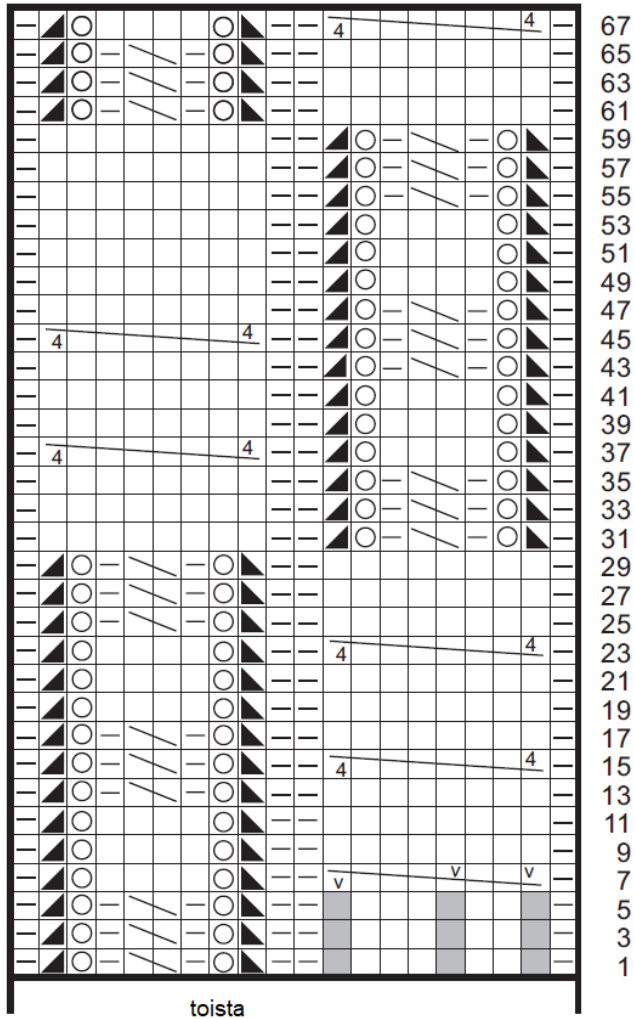
**Viimeistely:** Poimi oikeasta reunasta 102 s ja neulo ainaoikein -neuletta 14,5 cm, päätä s:t. Tee toiseen reunaan samanlainen reunus. Levitä kappale alustalle mittoihinsa, kostuta nurjalta sumuttamalla ja anna kuivua. Taita kappale kaksinkerroin, laita sisätyyny paikoilleen ja ompele sivu- sekä pohjasaumat.




Copyright: MEZ GmbH





Prym Consumer Finland Oy  
Huhtimontie 6 B  
04200 Keravapuh  
09-274871 [www.prym.fi](http://www.prym.fi)





Toista 17 s:n mallikertaa

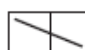
 = oikea s

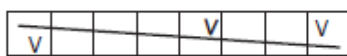
 = nurja s

 = ota langankierto puikolle

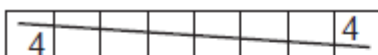
 = neulo 2 s oikein yhteen

 = nosta 1 s neulomatta, neulo 1 s ja vedä nostettu s neulotun yli

 = neulo työn oikean puolen krs:lla vasemman käden puikon toinen s takakautta oikein ja vasta sitten ensimmäinen s oikein. Neulo nurjalla vasemman käden puikolta ensin toinen s etukautta nurin ja vasta sitten ensimmäinen s nurin



= siirrä 3 s apupuikolle työn eteen, lisää 1 s (=neulo kahden s:n välinen lankalenkki kiertäen oikein), neulo 2 s oikein, lisää 1 s ja neulo apupuikon s:t oikein, lisää vielä 1 s



= siirrä 4 s apupuikolle työn eteen, neulo 4 s oikein ja apupuikon s:t oikein



= tässä kohtaa ei ole silmukkaa