

Merino Extrafine 85  
Naisen palmikkopusero

Schachenmayr   
SINCE 1822

XS-S-M-L-XL

**Lanka:** Schachenmayr Merino Extrafine 85 (100 merinovilla, 50 g = 85 m).

**Prym puikot:** Pyörö- ja sukkapuikot nro 5 tai käsialan mukaan.

**Tiheys:** 18 s ja 25 krs sileää neuletta = 10 cm.

**Mallineuleet:** Palmikkoraidat ja lisäykset: tee suuren ruutupiirroksen ja ohjeen mukaan.

Piirroksessa on kaikki krs:t. Palmikkojoustin: **1.-3.krs:** neulo \*1 n, 4 o\*, toista \*-\*. **4.krs:** \*1 n, siirrä 2 s apupuikolle työn taakse, neulo 2 s o ja apupuikon s:t oikein\*, toista \*-\*. Toista 1.-4. krs:ia. Sileä neule suljettuna neuleena: neulo kaikki krs:t oikein. Joustinneule: neulo 1 o, 1 n.



Koko	XS	S	M	L	XL	
<b>Valmiin neuleen mitat</b>						
vartalonympäryys	96	104	110	122	130	cm
kokopituus n.	57	58	60	62	64	cm
hihan sisäpituus	46	45	45	44	44	cm

**Langan menekki**

Schachenmayr Merino Extrafine 85 -lankaa siniharmaata (256)	500	550	600	600	650	g
--	-----	-----	-----	-----	-----	---

**Aloita pääntieltä** Luo löyhästi pyöröpuikolle apulangalla 128-128-128-132-132 s ja neulo siniharmaalla langalla suljettuna neuleena 1 krs oikein, merkitse samalla kappaleiden rajakohtat. Eli laita merkki, neulo takakappaleen 48 s, laita merkki, neulo oikean hihan 16-16-16-18-18 s, laita merkki, neulo etukappaleen 48 s, laita merkki ja neulo vasemman hihan 16-16-16-18-18 s. Aloita sitten palmikot, sileä neule ja lisäykset suuren ruutupiirroksen l mukaan näin: Neulo takakappaleen silla palmikko C1 (=6 s), palmikot B (=12 s), 2 kertaa palmikko A (12 s), palmikot B (=12 s), palmikko C1 (=6 s), neulo sitten oikean hihan silla palmikko C2 (=6 s), sileää neuletta 4-4-4-6-6 s ja palmikko C2 (=6 s). Tee etukappaleella ja vasemmassa hihassa samoin. Neulo sitten mallineuleet ja lisäykset piirroksen 40. krs:ille asti. Etu- ja takakappaleelle tulee 36 uutta saa ja molempiin hihoihin 32 s. Työssä on nyt yhteensä 264-264-264-268-268 s. Jatka eri kokonumeroissa neulomista erikseen.

**XS-koko:** Neulo 41.-50. krs:t, älä kuitenkaan tee lisäyksiä etu- ja takakappaleilla, mutta tee hihoissa lisäykset 44. ja 50. krs:illa =272 s.

**S-koko:** Neulo 41.-54. krs:t, älä kuitenkaan tee 54. krs:illa lisäyksiä etu- ja takakappaleilla, mutta tee hihoissa lisäykset 44. ja 50. krs:illa =284 s.

**M-koko:** Neulo 41.-58. krs:t, tee samalla kaikki lisäyksiä piirroksen mukaan =292 s.

**L-koko:** Neulo 41.-62. krs:t, tee samalla kaikki lisäyksiä piirroksen mukaan =304 s.

**XL-koko:** Neulo 41.-66. krs:t, tee samalla kaikki lisäyksiä piirroksen mukaan =308 s.

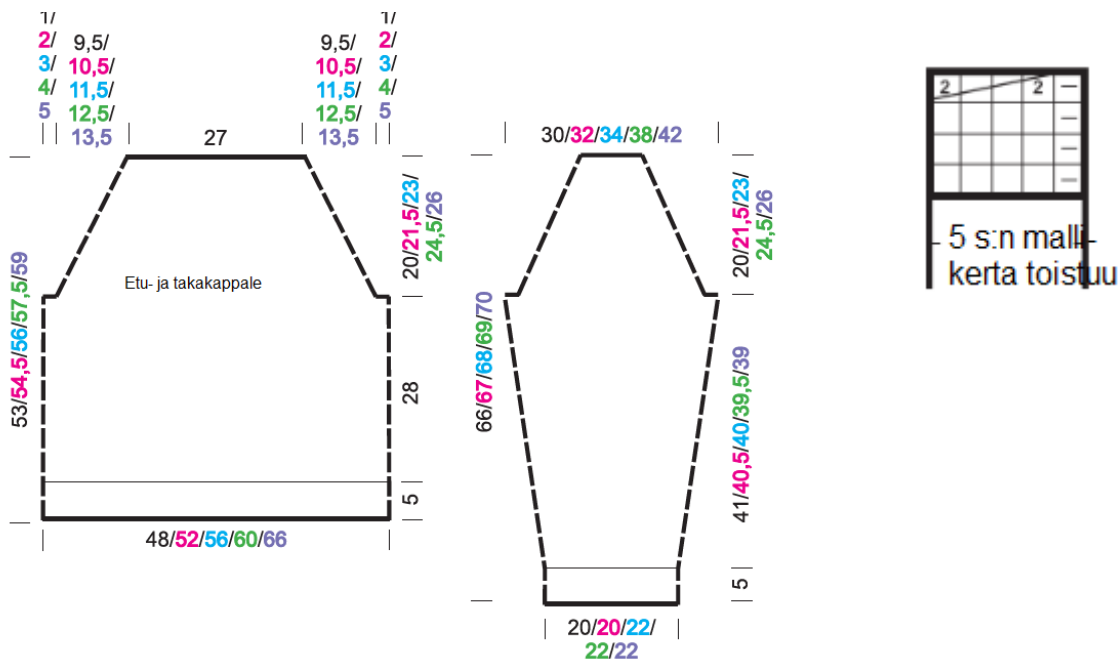
Etu- ja takakappaleella on nyt 84-90-92-96-98 s ja molemmissa hihoissa 52-52-54-56-56 s.




Kun raglankorkeus on n. 20-21-23-24-26 cm, jätä hihojen s:t odottamaan ja luo niiden tilalle 4-6-10-14-20 s.

**Etu- ja takakappaleen alaosa** =176-192-204-220-236 s. Muuta krs:n alku sivuun eli hihan alapuolen keskelle. Jatka sitten suljettuna neuleena ensin ruutupiirros valmiiksi ja neulo sen jälkeen kaikilla s:illa sileää neuletta. Kun alaosan korkeus on 28 cm, kavenna 1-2-4-0-1 s ja aloita loppuilla 175-190-200-220-235 s:lla palmikkoneule. Kun reunuksen korkeus on 5 cm, päättä s:t.

**Hihat** Neulo odottamassa olevat s:t sukkapuikoille ja poimi niiden lisäksi luoduista s:ista 4-6-10-14-20 s = 56-58-64-70-76 s. Aloita krs:t hihan alapuolen keskeltä, merkitse krs:n rajakohta ja aloita sileä neule suljettuna neuleena. Kun olet neulonut 11-11-9-9-5 krs, neulo merkin jälkeen 1 s, 2 s o yhteen ja neulo kunnes ennen merkkiä on jäljellä 3 s, tee ylivotkavennus (=nosta 1 s neulomatta, neulo 1 s ja vedä nostettu s neulotun yli) ja neulo 1 s. Toista tällaiset kavennukset joka 10.-9.-8.-6.-5. krs kunnes puikolla on jäljellä 36-36-40-40-40 s. Kun hihan pituus on 41-40-40-39-39 cm, muuta s-luvuksi 35-35-40-40-40 s ja neulo vielä palmikkoneuletta 5 cm, päättä s:t. Tee toinen hiha samoin.

**Viimeistely** Levitä neule alustalle mittoihinsa, kostuta sumuttamalla ja anna kuivua. Pura pääntien reunasta apulanka pois ja poimi s:t pyöröpuikolle. Neulo suljettuna neuleena 1 krs oikein ja kavenna samalla 22 s tasavälein = 106-106-106-110-110 s. Neulo sitten joustinneuletta 6 cm, päättä s:t löyhästi. Taita ja kiinnitä löyhin pistoin pääntien reunus nurjalle kaksinkertaiseksi.



-  = nurja s
-  = oikea s
-  = siirrä 2 s apupuikolle työn taakse, neulo 2 s oikein ja apupuikon s:t oikein

Copyright: MEZ GmbH

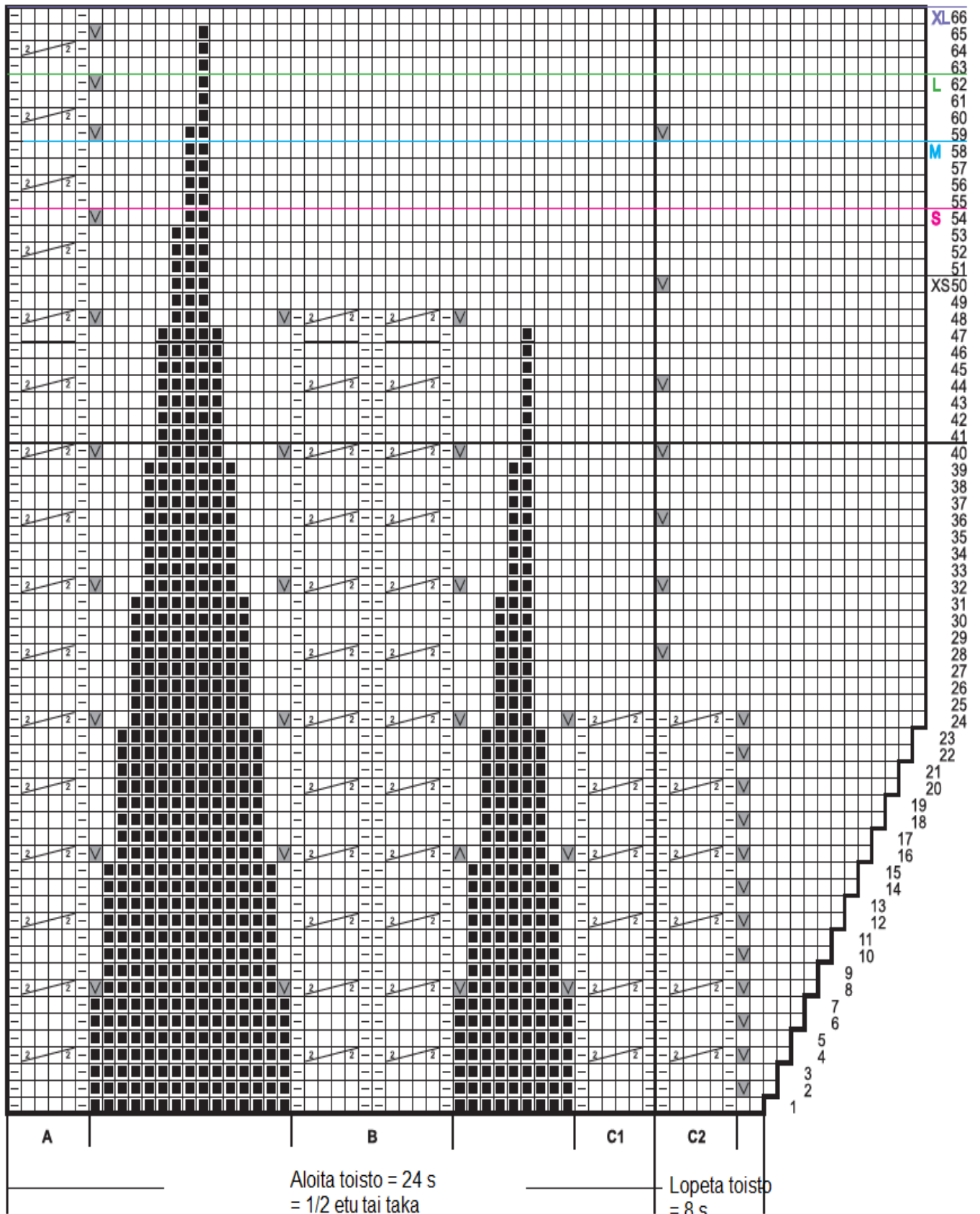
Prym Consumer Finland Oy

Huhtimontie 6 B

04200 Kerava puh 09-274871



[www.prym.fi](http://www.prym.fi)



- XL 66
- 65
- 64
- L 62
- 61
- 60
- 59
- M 58
- 57
- 56
- S 54
- 53
- 52
- 51
- XS50
- 49
- 48
- 47
- 46
- 45
- 44
- 43
- 42
- 41
- 40
- 39
- 38
- 37
- 36
- 35
- 34
- 33
- 32
- 31
- 30
- 29
- 28
- 27
- 26
- 25
- 24
- 23
- 22
- 21
- 20
- 19
- 18
- 17
- 16
- 15
- 14
- 13
- 12
- 11
- 10
- 9
- 8
- 7
- 6
- 5
- 4
- 3
- 2
- 1