

## Merino Extrafine 85

### Kirjoneulepipo

**Pään ympäryys:** 49 cm, pituus n. 28,5 cm

**Lanka:** Schachenmayr Merino Extrafine 85 (100 WO, 50 g = 85 m).  
100 g sinistä (00253), 50 g valkoista (00202), 50 g oranssia (00255)

**Prym puikot:** Lyhyt pyöröpuikko 4 ja 4,5 mm tai käsialan mukaan, sukkapuikot 4,5 mm.

**Tiheys:** 18 s ja 22 krs sileää kirjoneuletta puikoilla 4,5 mm = 10x10cm

**Mallineuleet:** *Joustinneule:* \*2o, 2n\*, toista \*-\* ja neulo muilla krs:lla s:t siten, miltä ne näyttävät.






*Sileä neule:* Neulo suljettuna neuleena vain op:n krs:iin o ja kirjoneulekuviot ruutupiirroksen mukaan.

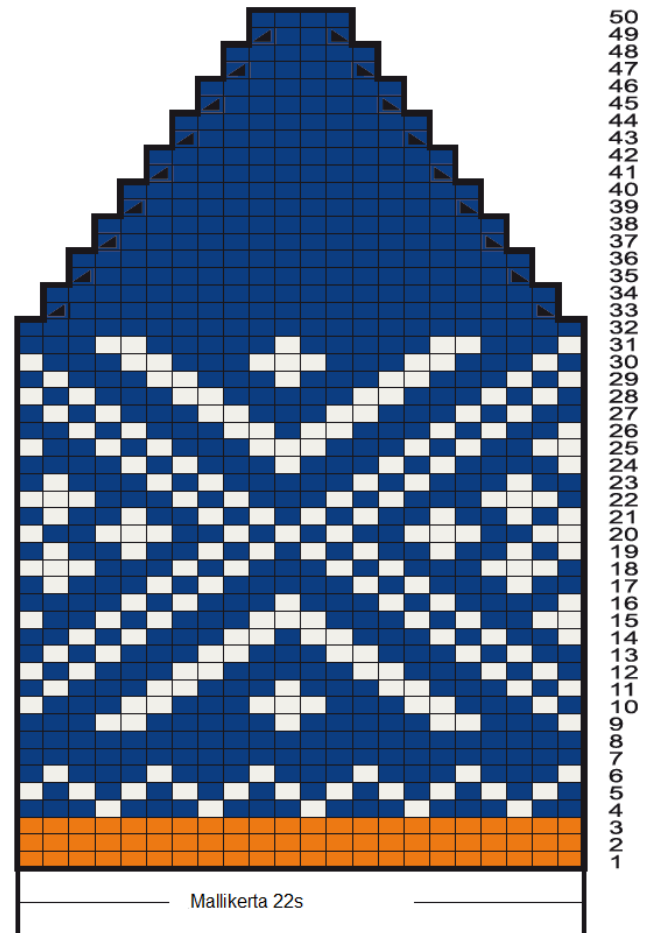
**Neulo näin:** Luo puikolle 4 sinisellä 88 s ja neulo joustinneuletta suljettuna neuleena 5 cm. Jatka sileää 4,5 mm puikoilla ja neulo aluksi 3 krs oranssilla ja sitten kirjoneuletta toistaen 22 s:n mallikertaa.

Aloita työn korkeudella 33 cm kaventaminen ja vaihda sukkapuikkoihin haluamassasi kohdassa. Kavenna piirroksen mukaan joka 2. krs 9x8 s = 16 s.

Neulo sitten koko krs:n ajan 2o yhteen = 8 s. Katkaise lanka ja pujota sen pää silmukoihin sekä kiristä.



-  = oranssi
-  = sininen
-  = valkoinen
-  = 2o yhteen sinisellä
-  = 1 ylivetokavennus sinisellä



Copyright: MEZ GmbH