

Merino Extrafine 120

Lapsen punakuviainen kirjoneulepusero

Schachenmayr 
SINCE 1822

0/1-1/2-2/3-4/6-6/9-9/12 kk

Lanka: Schachenmayr Merino Extrafine 120 (100 villa, 50 g =120 m).

Prym puikot: Pyörö- ja sukkapuikot nro 3 ja 4 tai käsialan mukaan.

Muut tarvikkeet: 4 nappia.

Tiheys: 22 s ja 30 krs sileää neuletta paksummilla puikoilla = 10 cm.

Mallineuleet: *Joustinneule:* 1 o, 1 n. *Sileä neule:* neulo tasona

oikealla oikein ja nurjalla nurin ja neulo suljettuna neuleena kaikki krst: oikein. Tee kuviot kirjoneuleena ruutupiirroksen ja ohjeen mukaan.



Koko	0/1	1/2	2/3	4/6	6/9	9/12 kk
Valmiin neuleen mitat						
vartalonympäryys	46	48	50	52	54	58 cm
kokopituus n.	23	25	27	29	31	34 cm
hihan sisäpituus	13	14	16	17	19	21 cm
Langan menekki						
Schachenmayr Merino Extrafine 120 -lankaa						
pellavanväristä (00103)	100	100	100	150	150	200 g
tummanpunaista (00133)	50	50	50	50	50	100 g
vaaleanpunaista (00129)	50	50	50	50	50	50 g

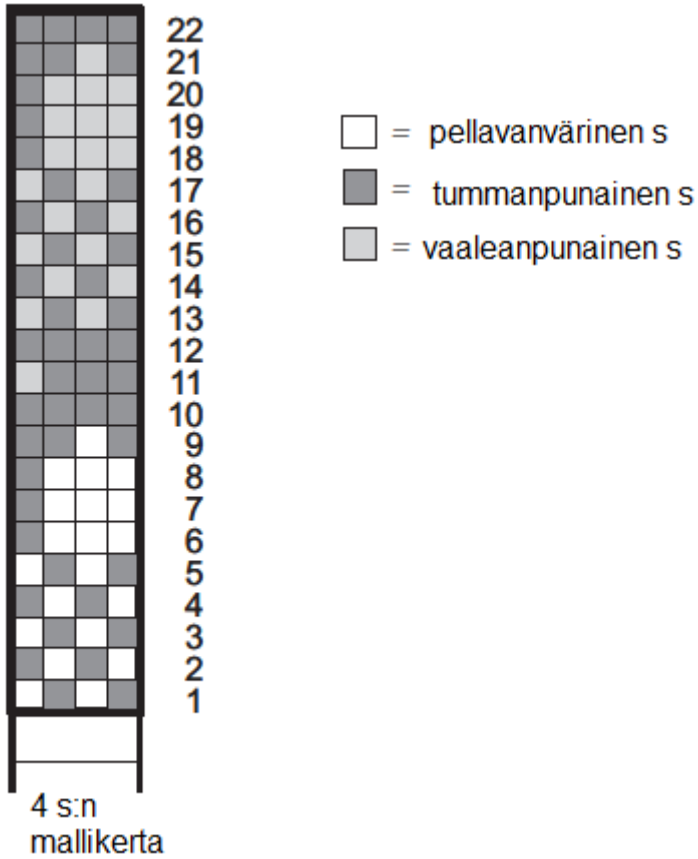
Aloita pääntieltä Luo ohuemmalle pyöröpuikolle pellavanvärisellä langalla 66-70-74-78-82-86 s ja neulo kaarroke ruskearaidallisen puseron ohjeen mukaan.

Taka- ja etukappaleen alaosa Luo pellavanvärisellä langalla paksummalle pyöröpuikolle hihan tilalle 5 s, neulo takakappaleen 45-47-51-53-57-59 s, luo toisen hihan tilalle 5 s ja neulo etukappaleen 45-47-51-53-57-59 s. Merkitse krs:n alku toisen hihan alapuolen keskelle 1 s:n ympäri. Jatka näillä 100-104-112-116-124-128 s:lla sileää neuletta suljettuna neuleena. Kun olet neulonut 12-16-20-24-28-34 krs, aloita kuviot kirjoneuleena ruutupiirroksen mukaan. Kun olet tehnyt piirroksen valmiiksi (=22 krs), jatka sileää neuletta tummanpunaisella langalla. Kun alaosan korkeus on 10,5-11,5-13,5-14,5-16,5-17,5 cm, vaihda työhön ohuempi pyöröpuikko ja neulo joustinneuletta 2,5 cm. Päätä st.

Hihat Neulo ruskearaidallisen puseron ohjeen mukaan kunnes olet tehnyt kaikki kavennukset valmiiksi =32-32-32-36-36-36 s.

HUOM: Kun olet neulonut hihaa 24-28-32-36-40-46 krs, tee kuvioraita ruutupiirroksen 13.-22. krs:ten mukaan. Jatka sitten sileää neuletta tummanpunaisella langalla. Kun hihan pituus on 10,5-11,5-13,5-14,5-16,5-17,5 cm, vaihda työhön ohuemat puikot ja neulo joustinneuletta 2,5 cm. Päätä st. Tee toinen hiha samoin.

Viimeistely Levitä kappaleet alustalle mittoihinsa, kostuta sumuttamalla nurjalta puolelta ja anna kuivua. Kiinnitä napit.



Copyright: MEZ GmbH



Prym Consumer Finland Oy
Huhtimontie 6 B, 04200 Kerava
puh 09-274871
www.prym.fi