

Natura XL  
Palmikkoliivi

  
**D·M·C**<sup>®</sup>  
DOLLFUS MIEG & CIE  
FONDÉE EN 1746

Koko: S(M)L

Lanka: Natura XL (100% puuvilla)

Prym neulepuikot: 7mm ja palmikkopuikko

Tiheys: 14 s ja 17 krs on 10 cm, mitattuna kuviossa, käyttäen 7 mm puikkoja. Tarkista työsi tiheys; jos vähemmän s tai krs, käytä pienempiä puikkoja

**Palmikko:** P6E=siirrä seuraavat 3 s palmikkopuikolle ja pidä ne työsi edessä, 3 o, 3 o palmikkopuikolta; P6T= siirrä seuraavat 3 s palmikkopuikolle ja pidä ne työsi takana, 3 o, 3 o palmikkopuikolta.

Mitat:	S	M	L
vartalon ympäryys	86-92	97-102	107-112 cm
neuleen ympäryys	97	106	116 cm
pituus	64	66	68 cm
Langan menekki			
41 vaalean punainen	600	700	700 g



#### VASEN ETUOSA

Luo 6 s reunukselle.

Neulo 24[25:28]cm aina oikein neuletta (neulo jokainen krs oikein).

Seuraava krs (NP): 6 o, käännä ja luo 33[35:38] s. 39[41:44] s

1. krs (OP): n 3 [5:8], (6 o, 2 n) 3 kertaa, 12 o.

2. krs: 6 o, (6 n, 2 o) 4 kertaa, o 1 [3:6].

3. krs: n 3 [5:8], (P6E, 2 n) 3 kertaa, P6E, 6 o.

4. krs: kuten 2. krs.

5. krs: kuten 1. krs.

T krs:ia 4 ja 5 vielä kerran, sitten taas krs:ta 4.

9. krs: kuten 3. krs.

10. krs: kuten 2. krs.

Neulo sileää neuletta palmikolla ja reunuksella seuraavasti:

1. krs (OP): n 27[29:32], 12 o.

2. krs: 6 o, 6 n, neulo o krs:en loppuun asti.

3. krs: kuten 1. krs.

4. krs: kuten 2. krs.

5. krs: n 27[29:32], P6E, 6 o.

6. krs: 6 o, 6 n, neulo o krs:en loppuun asti.

Näistä 6 krs:sta muodostuu palmikkokuvio sekä aina oikein neulottu reunus ja sileä neule.

Jatk kuv kunnes vasen etupuoli on 27[28:29]cm alareunasta, lopettaen NP krs:ella.

#### Muotoile etureuna

Noudattaen palmikkokaaviota, neulo seuraavasti:

Kav krs (OP): n 23[25:28], 2 n yht, 2 n, kuv 6 s

palmikoita, 6 o. 38[40:43] s

Kuv 3 krs.

Kav krs (OP): n 22[24:27], 2 n yht, 2 n, kuv 6 s

palmikoita, 6 o. 37[39:42] s

Kuv 3 krs.

Kav krs (OP): n 21[23:26], 2 n yht, 2 n, kuv 6 s

palmikoita, 6 o. 36[38:41] s

Jatk kav ohjeen mukaan, 1 s palmikon vierestä jokaisella seuraavalla 4. krs:ella, kunnes työssäsi on 32[34:37] s, lopettaen NP krs:ella.

#### Muotoile kädentie

Noudattaen palmikkokaaviota, neulo seuraavasti:

Seuraava krs (OP): Päätä 2[3:3] s, kuv krs:en

loppuun asti. 30[31:34] s

Kuv 1 krs.

Seuraava krs: Päätä 2[2:3] s, kuv viimeisen 16 s asti, 2 n yht, 2 n, kuv krs:en loppuun asti.

27[28:30] s correct

Seuraava krs (NP): Kuv viimeiseen 2 s asti, 2 o.

Seuraava krs: 2 o, kuv krs:en loppuun asti.

Viimeiset 2 krs:ta muodostavat kädentien reunuksen aina oikein neuleella.

Pitäen kädentien reunuksen suorana (aina oikein neulotulla reunuksella), jatk kav päntien reunassa ohjeen mukaisesti 2. ja jokaisella seuraavalla 4. krs:ella, kunnes työssäsi on 21[22:24] s.

Jatk kuv muotoilematta kunnes kädentien korkeus on 20[21:22]cm, lopettaen NP krs:ella.

#### Muotoile olka

Päätä 5[5:6] s seuraavan ja sitten joka toisen krs:en alussa (kädentien reuna). 11[12:12] s

Kuv 1 krs.

Seuraava krs (OP): päätä 5[6:6] s, neulo o krs:en loppuun asti. 6 s

#### Kauluksen takaosa

Jatk aina oikein neuletta jäljellä olevilla 6 s:alla kunnes kaulus on 10[11:12]cm, lopettaen NP krs:ella.

Päätä.

## OIKEA ETUPOOLI

Luo 6 s reunukselle.

Neulo 24[25:28]cm aina oikein neuletta (neulo jokainen krs oikein).

Seuraava krs (OP): 6 o, käännä ja luo 33[35:38] s. 39[41:44] s

Seuraava krs: o 3[5:8], (6 n, 2 o) 3 kertaa, 6 n, 6 o.

1. krs (OP): o 12, (2 n, 6 o) 3 kertaa, n 3 [5:8].

2. krs: o 3 [5:8], (6 n, 2 o) 3 kertaa, 6 n, 6 o.

3. krs: 6 o, (P6T, 2 n) 4 kertaa, n 1 [3:6].

4. krs: kuten 2. krs.

5. krs: kuten 1. krs.

T krs:ia 4 ja 5 vielä kerran, sitten taas krs:ta 4.

9. krs: kuten 3. krs.

10. krs: kuten 2. krs.

Neulo sileää neuletta palmikolla ja reunuksella seuraavasti:

1. krs (OP): o 12, n 27[29:32].

2. krs: o 27[29:32], 6 n, 6 o.

3. krs: kuten 1. krs.

4. krs: kuten 2. krs.

5. krs: n 27[29:32], P6T, 6 o.

6. krs: o 27[29:32], 6 n, 6 o.

Näistä 6 krs:sta muodostuu palmikkokuvia sekä aina oikein neulottu reunus ja sileä neule.

Jatk kuv kunnes oikea etupuoli on 27[28:29]cm alareunasta, lopettaen NP krs:ella.

## Muotoile etureuna

Noudattaen palmikkokaaviota, neulo seuraavasti:

Kav krs (OP): 6 o, kuv 6 s palmikoita, 2 n, 2 n yht takareunoista, n krs:en loppuun asti. 38[40:43] s

Kuv 1 krs.

Napinläpikrs (OP): 2 o, lk, 2 o yht, 2 o, kuv krs:en loppuun asti.

Kuv 1 krs.

Kav krs (OP): 6 o, kuv 6 s palmikoita, 2 n, 2 n yht takareunoista, n krs:en loppuun asti. 37[39:42] s

Kuv 3 krs.

Kav krs (OP): 6 o, kuv 6 s palmikoita, 2 n, 2 n yht takareunoista, n krs:en loppuun asti. 36[38:41] s

Jatk kav ohjeen mukaan, 1 s palmikon vierestä jokaisella seuraavalla 4. krs:ella, kunnes työssäsi on 32[34:37] s, lopettaen OP krs:ella.

Kuv 2 krs (lopettaen kädentien reunassa).

## Muotoile kädentie

Noudattaen palmikkokaaviota, neulo seuraavasti:

Seuraava krs (NP): päätä 2[3:3] s, kuv krs:en loppuun asti. 30[31:34] s

Seuraava krs: 6 o, kuv 6 s palmikoita, 2 n, 2 n yht takareunoista, n krs:en loppuun asti. 29[30:33] s

Seuraava krs: päätä 2[2:3] s, kuv krs:en loppuun asti, neuloen napinlävin langankiertoon. 27[28:30] s

Seuraava krs (OP): kuv viimeiseen 2 s asti, 2 o.

Seuraava krs: 2 o, kuv krs:en loppuun asti.

Viimeiset 2 krs:ta muodostavat kädentien reunuksen aina oikein neuleella.

Pitäen kädentien reunuksen suorana (aina oikein neulotulla reunuksella), jatk kav pääntien reunassa ohjeen mukaisesti 2. ja jokaisella seuraavalla 4.

krs:ella, kunnes työssäsi on 21[22:24] s.

Jatk kuv muotoilematta kunnes kädentien korkeus on 20[21:22]cm, lopettaen OP krs:ella.

## Muotoile olka

Päätä 5[5:6] s seuraavan ja sitten joka toisen krs:en alussa (kädentien reuna). 11[12:12] s

Kuv 1 krs.

Seuraava krs (NP): päätä 5[6:6] s, neulo o krs:en loppuun asti. 6 s

## Kauluksen takaosa

Jatk aina oikein neuletta jäljellä olevilla 6 s:alla kunnes kaulus on 10[11:12]cm, lopettaen NP krs:ella.

Päätä.

## SELKÄ

Luo 68[74:82] s.

1. krs (OP): n 3[6:2], (6 o, 2 n) 8[8:10] kertaa, n 1 [4:0].

2. krs: o 3 [6:2], (6 n, 2 o) 8[8:10] kertaa, o 1 [4:0].

3. krs: n 3 [6:2], (P6T, 2 n) 4[4:5] kertaa, (P6E, 2 n) 4[4:5] kertaa, n 1 [4:0].

4. krs: kuten 2. krs.

5. krs: kuten 1. krs.

T krs:ia 4 ja 5 vielä kerran, sitten taas krs:ta 4.

9. krs: kuten 3. krs.

10. krs: kuten 2. krs.

Aloita palmikkokaavio.

Huom: kaaviossa näkyvät ainoastaan OP krs:et.

Neulo NP krs:illa kaikki silmukat siten, miten ne

näkyvät, eli neulo oikeat silmukat oikein ja nurjat silmukat nurin.

1. krs (OP): n 10[13:17], neulo palmikkokaavion 1. krs:sta 48 s, noudattaen kaaviota oikealta vasemmalle, n 10[13:17].

2. krs ja jokainen seuraava toinen krs: o 10[13:17], neulo palmikkokaavion 48 s, neulo oikeat silmukat oikein ja nurjat silmukat nurin, kuten ne näkyvät, o 10[13:17].

3. krs: n 10[13:17], neulo palmikkokaavion 3. krs:sta 48 s, noudattaen kaaviota oikealta vasemmalle, n 10[13:17].

5. krs: n 10[13:17], neulo palmikkokaavion 5. krs:sta 48 s, noudattaen kaaviota oikealta vasemmalle, n 10[13:17].

Jatk neulomista kaavion mukaan kunnes selkäosan pituus on sama kuten vasemmalla etuosalla kädentien muotoilemiseksi, lopettaen NP krs:ella.

## Muotoile kädentiet

Noudattaen kaaviota, päätä 2[3:3] s seuraavan 2 krs:en alussa sekä 2[2:3] s seuraavan 2 krs:en alussa. 60[64:70] s.

Jatk neulomista kaavion mukaan kunnes kädentien pituus on sama kuten vasemmalla etuosalla, lopettaen NP krs:ella.

## Muotoile olat ja kaulan takaosa

Seuraava krs (OP): päätä 5[5:6] s, kuv 15[16:17] s (mukaan lukien viimeinen päätetty silmukka), päätä 20[22:24] s, kuv krs:en loppuun asti.

Neulo kaulan kyljet erikseen.

Seuraava krs (NP): päätä 5[5:6] s, kuv krs:en loppuun asti. 15[16:17] s

Seuraava krs: päätä 3 s, kuv krs:en loppuun asti. 12[13:14] s

Seuraava krs: päätä 5[5:6] s, kuv krs:en loppuun asti. 7[8:8] s

Seuraava krs: päätä 2 s, kuv krs:en loppuun asti. Päätä loput 5[6:6] s.

Työsi NP edessäsi, yhdistä lanka taas jäljellä oleviin 15[16:17] s, päätä 3 s, kuv krs:en loppuun asti. 12[13:14] s

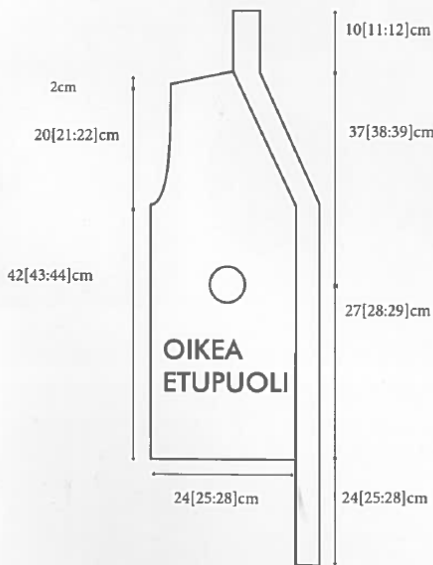
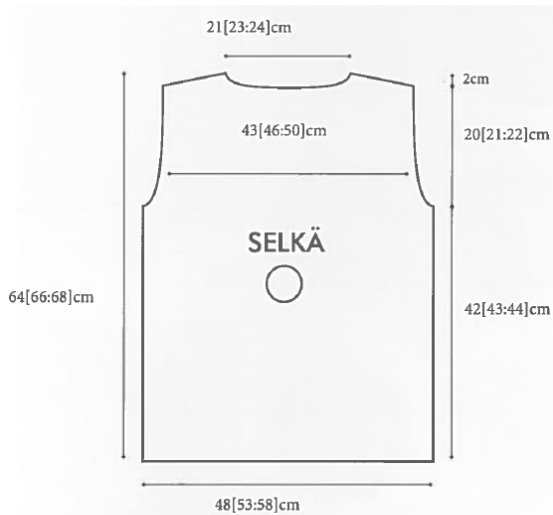
Seuraava krs (OP): päätä 5[5:6] s, kuv krs:en loppuun asti. 7[8:8] s

Seuraava krs: päätä 2 s, kuv krs:en loppuun asti.

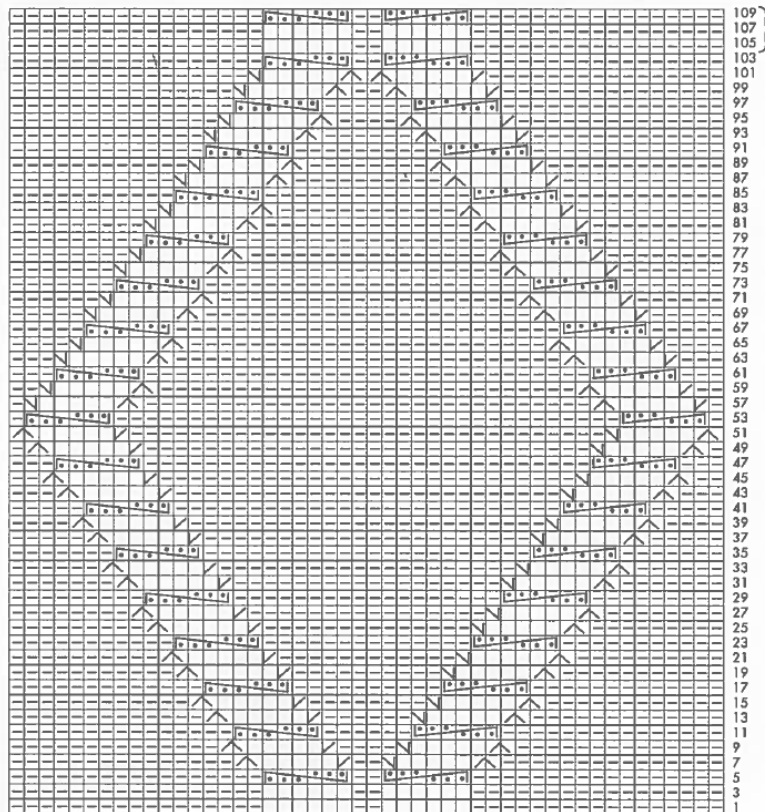
Päätä loput 5[6:6] s.

## KOKOAMINEN

Peitä kaikki langanpäät. Aseta mittoihinsa tai sumuta langan ohjeiden mukaisesti. Ompele olkasaumat. Ompele kaulareunuksen takaosa pääntien takaosan ympäri keskelle. Yhdistä otsat. Ompele alareunus kummankin etupuolen alaosaan. Ompele kylkisaumat. Ompele nappi paikallensa.



## Selkäosan palmikkokaavio



### Kaaviossa näkyvät vain OP krs:et

- = neulo oikein
- ◻ = neulo nurin
- = P6E – siirrä seuraavat 3 s palmikkopiukolle ja pidä ne työsi edessä, 3 o, 3 o palmikkopiukolta
- = P6T – siirrä seuraavat 3 s palmikkopiukolle ja pidä ne työsi takana, 3 o, 3 o palmikkopiukolta
- ^ = 2 o yht
- ✓ = (1 o, 1 n) silmukkaan
- ∨ = (1 n, 1 o) silmukkaan
- R = Toista näitä krs:ia

Copyright DMC



Prym Consumer Finland Oy  
Huhtimontie 6 B  
04200 KERAVALA puh 09-274871 www.prym.fi