

## Perfect Basic Miehen kauluri

**Koko:** aikuisen

**Lanka:** Perfect Basic, petroolin sininen(13), vaalean harmaa(8), (75% villa, 25% polyamidi, 150 g = 300m)

**Langan menekki:** sinistä 135 g ja harmaata 40 g

**Prym puikot:** sukka puikot nro 4

**Tiheys:** 23 s = 10 cm joustinta venyttäen

**Mallineule:** 1 o, 1 n –joustinta ja 1 o 1n -joustinneuleesta johdettua mallineulosta ruutupiirroksen mukaan

**Muuta:** apupuikko palmikon kääntöä varten

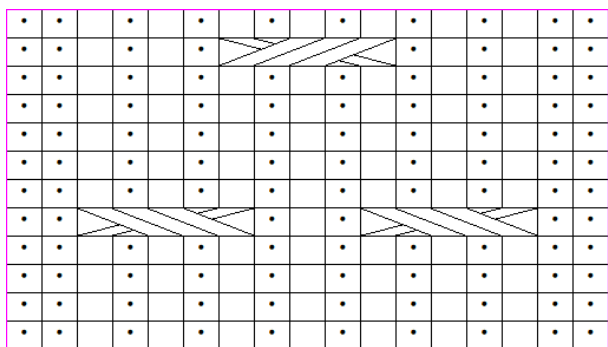
Kauluri neulotaan kauluksen yläreunasta alaspäin. Ruutupiirroksiset luetaan oikealta vasemmalle ja alhaalta ylöspäin.

### Kaulusosat


Luo vaalean harmaalla 112 s ja neulo suljettuna neuleena 2


o, 2 n –joustinta 9 cm. Kavenna viimeisellä kerroksella kaikilla silmukoilla 2 o yhteen. =56 s. Jätä silmukat odottamaan.

Luo petroolinsinisellä 112 s. Neulo suljettuna neuleena 33 silmukalla(takapäätie) 1 o, 1 n –joustinta, 17 silmukalla ruutupiirroksen mukaan(oikea olka), 45 silmukalla 1 o, 1 n –joustinta(etupäätie),17 silmukalla ruutupiirroksen mukaan(vasen olka).



□ oikea silmukka    □ • nurja silmukka

 ota 3 s apupuikolle työn eteen, neulo vasemman puikon 2. s etukautta oikein, neulo puikon 1. s nurin, neulo apupuikolta 1o,1n,1o

 ota 2 s apupuikolle työn taakse, neulo 1 o,1n, 1o, käännä apupuikko puoli kierrosta myötäpäivään ja neulo apupuikolta 1n,1o

Kun kauluksen korkeus on 7 cm, aseta vaalean harmaa kaulus sinisen sisäpuolelle ja kiinnitä se siniseen kaulukseen neuloen joka toisen silmukan kanssa yhteen. **Huom!** Tarkasta, että kiinnitys krs on ruutupiirroksen parillinen krs-määrä, jotta olkakappaletta neulottaessa silmukoiden kääntö jatkuu työn oikealla puolella.

### Vasen olkakappale

Jatka vasemmalla olalla neuloen edestakaisin ruutupiirroksen mukaan: Luo 1 s puikon loppuun. Luo 1 s lisää. Neulo 1. krs nurjalta, luo kerroksen loppuun 1 s lisää. Lisätyt s:t ovat saumanvarasilmukat. Neulo niillä oikealla oikeaa ja nurjalla nurjaa.

Kun olan pituus on 13 cm, päätä s:t neuloen oikeat s:t oikein ja nurjat nurin.

### Oikea olkakappale

Neulo toinen olka samoin.

### Kaulurin takakappale, päntielle neulotaan muotoa pidennetyin kerroksin

Poimi langalla vasemmasta olkakappaleesta, takakappaleen puolelta, 29 s. Neulo 1 s takapäätien silmukoista. Käännä. Ota 1 s neulomatta(lanka menee puikon yli, eli puikolla on s + langankierto). Neulo nurjalta 1 o, 1 n – joustinta 18 silmukalla ja 11 s ruutupiirroksen mukaan(ruutupiirroksen 1.krs neulotaan nurjalta).

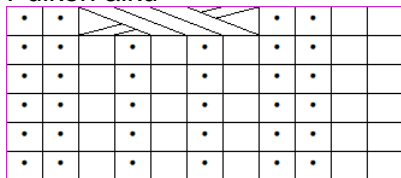
Neulo olan silmukat + pänttien silmukoista 3 s. (Huom! Neulo edellisen kääntymiskohdan s + langankierto yhteen). Käännä. Ota 1.s neulomatta, neulo nurjalta puikko loppuun.

Neulo olan s:t + kaikki takapäätien silmukat. Poimi toisesta olkakappaleesta 29 s. Neulo nurjalta 11 s ruutupiirroksen mukaan, 18 s 1n, 1 o – joustinta, neulo 1 s takapäätien silmukoilla. Käännä. Ota 1.s neulomatta. Neulo työn oikealta puolelta takaisin. Neulo nurjalta olan silmukat + pänttien silmukoista 3 s. Neulo työn oikealta puolelta takaisin. Neulo nurjalta kaikilla silmukoilla takaisin.

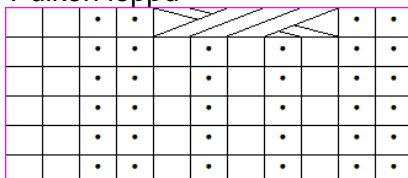


PERFECT

Puikon alku



Puikon loppu



Jatka neulomista kaikilla silmukoilla, kunnes takakappaleen korkeus on olalta mitattuna 14 cm tai halutun pituinen.

Päätä s:t neuloen oikeat s:t oikein ja nurjat s:t nurin. Katkaise lanka ja vedäs:n läpi.

**Kaulurin etukappale, päantielle neulotaan muotoa pidennetyin kerroksin**

Poimi silmukat oikeasta olkakappaleesta kuten takakappaleella. Neulo 1 o etupääntien silmukoista. Käännä.

Ota 1 s neulomatta. Neulo nurjalta 1 o, 1 n – joustinta 18 silmukalla ja 11 s ruutupiirroksen mukaan.

Neulo olan silmukat + pääntien silmukoista 4 s. Käännä. Ota 1.s neulomatta, neulo nurjalta puikko loppuun.

Neulo olan silmukat + pääntien silmukoista 6 s. Käännä. Ota 1.s neulomatta, neulo nurjalta puikko loppuun.

Neulo olan silmukat + pääntien silmukoista 10 s. Käännä. Ota 1.s neulomatta, neulo nurjalta puikko loppuun.

Neulo olan s:t + kaikki etupääntien silmukat. Poimi toisesta olkakappaleesta 29 s. Neulo toinen olka pelikuvana.

Jatka neulomista kaikilla silmukoilla, kunnes etukappaleen korkeus on olalta mitattuna 30 cm tai halutun pituinen.

Päätä s:t neuloen oikeat s:t oikein ja nurjat s:t nurin. Katkaise lanka ja vedäs:n läpi.

Päättele langat. Höyrytä kauluri tai kostuta se ja aseta tasolle mittoihinsa.



Copyright:

Prym Consumer Finland Oy  
Huhtimontie 6 B, 04200 Kerava  
puh 09-274871

[www.prym.fi](http://www.prym.fi)