

Perfect Premium Karamellit

Malli: Noon knit, Outi Markkanen

Koko: 38-39

Lanka: Perfect Premium oranssi(13) 100g, keltainen(41) 50g, pinkki(30) 50 g, vihreä(34) 50 g (75% villa, 25% polyamidi, 50 g = 125m)

Prym puikot: sukkapuikot 3-3,5 käsialan mukaan

Mallineuleet: 1 o, 1 n - joustinneuletta, pinta/kirjoneuletta ruutupiirroksen mukaan.

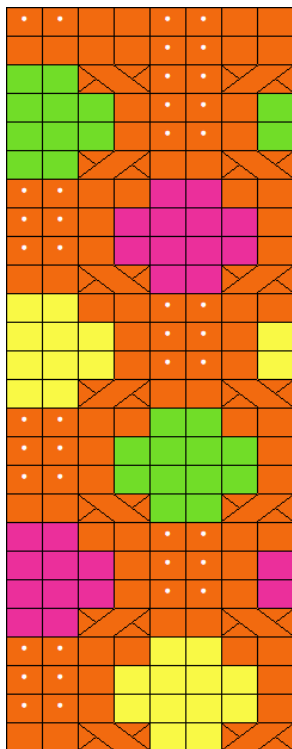
Tiheys: 22 s = 10 cm sileää oikeaa


Varsi


Luo 56 s ja neulo 12 krs 1 o, 1 n – joustinta.

Aloita kirjoneule ruutupiirroksen mukaan.

Ruutupiirrosta luetaan oikealta vasemmalle ja alhaalta ylös.



 ota s apupuikolle työn taakse, neulo 1oikein, neulo apupuikon s oikein TAI neulo puikon 2.s työn edestä oikein, neulo puikon 1. s oikein

 ota s apupuikolle työn eteen, neulo 1oikein, neulo apupuikon s oikein TAI neulo puikon 2.s työn takaa oikein, neulo puikon 1. s oikein

 oikea s

 nurja s

PERFECT



Neulo ruutupiirroksen viimeinen krs vain puikoilla I ja II.

Kantalappu neulotaan puikoille I ja II. Puikot III ja IV jäävät odottamaan.

Neulo nurjalta (puikko II) 1 o, neulo nurjaa kunnes jäljellä on 1 s, neulo se o. Huom! Kavenna kerroksen aikana 1 s pois. =27 s

Aloita vahvistettu neulos:

1.krs (op) Neulo 2 o, *ota seuraava s neulomatta puikolle, neulo 1o*, toista *-*, neulo viimeinen s o.

2.krs (np) Neulo 1 oikein, neulo nurjaa kunnes jäljellä on 1 s, neulo se oikein.

3.krs (op) Neulo 1 o, *ota seuraava s neulomatta puikolle, neulo 1o*, toista *-*, neulo viimeinen s o.

4.krs (np) Neulo 1 oikein, neulo nurjaa kunnes jäljellä on 1 s, neulo se oikein.

(Kantalapun molemmin puolin neulotaan reunimmaisilla silmukoilla ainaoikeaa).

Toista kerroksia 1-4 yhteensä 29 krs (viimeisin krs on neulottu oikealta).

Kantapohjan kavennukset, jatka kantalapun vahvistettua neulosta

Neulo nurjalta kunnes puikolla on jäljellä 9 s, neulo 2 n yhteen, käänny.

Ota 1.s neulomatta ja neulo oikealta, kunnes puikolla on jäljellä 9 s, tee ylivetokavennus, käänny.

Ota 1. s neulomatta ja neulo nurjalta, kunnes puikolla on jäljellä 8 s, neulo 2 n yhteen, käänny.

Neulo oikealta, kunnes puikolla on jäljellä 8 s, tee ylivetokavennus, käänny.

Ota 1.s neulomatta ja neulo oikealta, kunnes puikolla on jäljellä 8 s, tee ylivetokavennus, käänny.

Toista edellisen tapaan kaventaen silmukoita, kunnes jäljellä on 11 s ja viimeisin krs on neulottu oikealta puolelta. Jaa kantalapun s:t kahdelle puikolle. Puikkojen numerointi alkaa nyt kantapohjasta.

Puikolla **I** on 5 s ja puikolla **IV** on 6 s.

Silmukoiden poimiminen kantalapusta

Poimi kantalapun reunan, ainoikein silmukan ”nypykästä” 15 s. (Voit ottaa virkkuukoukun avuksi poimimiseen).

Neulo puikoilla **II** ja **III** ruutupiirroksen viimeinen krs. Jatka sen jälkeen teräosassa sileää oikeaa.

Poimi puikolle kantalapun toisesta reunasta 14 s ja neulo kantalapun 6 s. Neulo 1 krs oikeaa.

.

Kiilaosa

Kun puikolla **I** on 3 s jäljellä, neulo 1 o, 2 o yhteen. Neulo puikon **IV** alussa 1 o, tee ylivetokavennus. Neulo 1 välikerros.

Toista kavennuksia joka 2.krs kunnes puikolla **I** ja **IV** on 12 s. Siirrä puikoilta **II** ja **III** 1 s puikoille **I** ja **IV**. (13 s puikollaan)

Kun pohjan pituus on kantapäästä mitattuna n.19 cm tai haluttu pituus, aloita kärkikavennukset.

Kärkikavennukset

Neulo 1. ja 3. puikon s:t oikein kunnes jäljellä on 3 s, neulo 2 s o yhteen, 1 o.

Neulo 2. ja 4. puikon alussa 1 o, tee ylivetokavennus. Neulo 4 välikerrosta.

Tee kavennuskerros kuten edellä, neulo 3 välikerrosta.

Tee kavennuskerros, neulo 2 välikerrosta. Tee kavennuskerros, neulo 1 välikerros.

Jatka kavennuksia joka krs kunnes puikoilla on jäljellä yhteensä 8 s. Katkaise lanka, siirrä s:t kahdelle puikolle, puikkojen **I** ja **II** s:t samalle puikolle ja puikkojen **III** ja **IV** s:t samalle puikolle. Silmukoi kärki kiinni tai tee 3 puikon päättely.

Neulo toinen sukka samoin. Päättele langat.

Copyright:



CONSUMER
FINLAND

Prym Consumer Finland Oy
Huhtimontie 6 B, 04200 Kerava
puh 09-274871
www.prym.fi